

Février 2011

2011 Numéro 24

Quoi de neuf ?
Bulletin d'information
du réseau loup

**Dans ce numéro :**

- La réussite de la reproduction en 2010
- Entre chien et loup : des différences morphologiques

- Actualités	2
- Paroles de correspondant	3
- Les données du réseau : bilan 2010 du suivi estival des loups	5
- Que sont devenus les louveteaux ?	11
- Entre chien et loup : une affaire d'observation et d'attention	12
- Diois et Chartreuse : deux nouvelles zones de colonisation	16
- Bibliographie	18
- Listing des indices et génétique	19

Editorial

Une année qui se termine C'est l'assurance de trouver dans le bulletin des informations diverses et variées ! En premier lieu le compte rendu de suivi de la reproduction pour l'année 2010, une opération menée régulièrement depuis 2004, sur de plus en plus de massifs de présence au fur et à mesure que l'espèce consolide son aire de répartition. En termes de mise en œuvre technique sur le terrain, ce sont donc de plus en plus de sites qu'il faut prospecter. Si en 2004 13 secteurs étaient suivis, 7 ans plus tard, ce sont 20 secteurs qui font l'objet de prospections. Même si, par rapport à 2009, le nombre de sites suivis a un peu diminué (certains sans groupes structurés n'étant pas suivis), il n'en reste pas moins que sur le terrain cette méthode nécessite une forte mobilisation des correspondants, et la recherche des animaux en 2010 ne fut vraiment pas une mince affaire. Parfois, le contact avec les animaux peut être rapide (comme ce fût le cas sur un site dans les Alpes de Haute-Provence, dès la 1^{ère} nuit, dans des conditions techniques de très grande qualité en terme de proximité des animaux), parfois (le plus souvent) il aura fallu persévérer pour trouver les groupes de loups. Alors bravo – et merci - à tous ceux qui, encore cet été, ont participé à ces opérations nocturnes et ont permis par leur ténacité et leur motivation d'obtenir les résultats présentés.

Un autre exemple de ténacité est relaté dans ce numéro, avec des sorties de terrain réalisées dans la neige ou le vent du Vercors et le suivi de groupe de loups pendant toute une journée apportant son lot d'informations et de sensations de terrain, des expériences bien appréciables à partager ! Et qui permet surtout d'abonder dans la collecte de précieuses informations

sur la situation de l'espèce. Vous trouverez un zoom sur deux secteurs en Rhône – Alpes qui en illustrent l'intérêt.

A la rubrique des événements, l'automne 2010 fût marqué par la mort accidentelle de la femelle alpha de la meute de la Haute Tinée (Mercantour) équipée d'un collier de radiolocalisation. Nous nous sommes donc posé la question de savoir quelles pouvaient être les chances de survie de ses louveteaux observés en été ? Vous trouverez des pistes de réflexions et éléments de réponse dans ce numéro.

Enfin, qui connaît la signification de l'expression entre chien et loup ? Nous l'avons détournée de son sens habituel pour vous la présenter sous la forme « quelles différences entre chien et loup ? » Alors préparez vous à aiguïser vos sens de l'observation et de l'attention.

Enfin, en matière d'observation, vous remarquerez dans ce numéro qu'il est toujours bon d'avoir son appareil photo avec soi, ça peut permettre d'immortaliser certaines situations rarissimes et éphémères, dont nous pouvons ensuite tous profiter.

Les rubriques habituelles (listing des indices et des analyses génétiques) sont présentes, à vous de les consulter !

Bonne lecture, et même si cette année 2011 est déjà bien commencée, plein de bonnes choses à vous tous.

L'équipe du réseau Loup Lynx

Deux cas de mortalité du loup recensés en fin d'année 2010

Hautes-Alpes : un jeune mâle victime d'une collision sur le massif de Cèuse Aujour

C'est sur la Zone de présence permanente de Cèuse—Aujour que le 15 décembre 2010 le cadavre d'un loup est découvert. L'animal est un jeune mâle de l'année d'un poids de 25 kilos. Sa croissance est déjà remarquable puisqu'il mesure 63 cm au garrot. L'autopsie met en évidence un enfoncement de la cage thoracique avec plusieurs fractures des côtes, une hémorragie interne sévère, probablement lié à un choc violent (collision automobile).

La condition physique de l'animal est bonne, mais on note toutefois un amaigrissement récent dont l'origine est inconnue.

Il est donc décidé de procéder à une analyse toxicologique et virologique donc les résultats s'avèrent négatifs. Rappelons que c'est sur ce territoire qu'en décembre 2009 une jeune femelle a fait l'objet d'un acte de braconnage.

Y. L.



Photo : Y. Leonard

Isère : un nouveau cas de braconnage au nord du massif de la Chartreuse

Le 14 décembre 2010, la dépouille d'un loup mâle de 38 kg (âge estimé à 2 ans) est retrouvée dans un étang sur la commune de Ste Blandine, quelques kilomètres au nord du massif de la Chartreuse. L'autopsie pratiquée sur l'animal a confirmé l'origine de la mort par balle, aussi une enquête est en cours. Les analyses génétiques pratiquées en urgence attestent de la lignée italienne de l'individu. Le génotype (identification génétique individuelle) sera connu prochainement. Cet individu était-il celui observé à l'intérieur du massif chartousin quelques mois auparavant ? Impossible de répondre à cette question en l'absence de prélèvements exploitables par la génétique. Cependant, le suivi hivernal sur le massif permettra de savoir si une présence lupine est toujours d'actualité en Chartreuse (cf rubrique Zoom sur ... dans ce numéro)

P. E. B.



Photo : ONCFS SD 38

En 2010, 6 cas de mortalité recensés

En 2010, 6 cas de mortalité du loup ont été recensés, 2 animaux ont été victimes d'une collision avec un véhicule, 1 suite à un accident (chute de pierre), 1 victime d'un acte de braconnage, et enfin 2 de cause indéterminée.

Vercors : derrière les loups...

Ce matin, vendredi 19 novembre 2010, je me rends sur un secteur de la meute dite du Vercors-Ouest. Depuis plusieurs semaines, des indices de présence sont récoltés dans les environs. Les loups seront-ils toujours sur place ? C'est le pari que je fais.

A 7 h 15, je parviens à mon site de départ. Une neige assez abondante est tombée la veille au matin. Le temps est splendide mais le froid de la nuit a gelé la surface de la neige. Les conditions sont idéales.

Après moins de 50 mètres je découvre les traces d'un premier, d'un deuxième puis d'un troisième canidé. Ils sont donc toujours sur le secteur ! Ces traces rejoignent une route fermée à la circulation, totalement enneigée. Une route qu'un homme et son chien ont emprunté le jour précédent, dans l'après-midi car leurs traces se distinguent par leur profondeur, la neige étant encore poudreuse à ce moment là. Je décide de suivre la piste des loups et de voir où elle me mènera. 100 mètres plus loin, je découvre le long de la piste deux excréments assez typés, noirs, composés de poils et d'os, que je récupère pour de futures analyses génétiques.

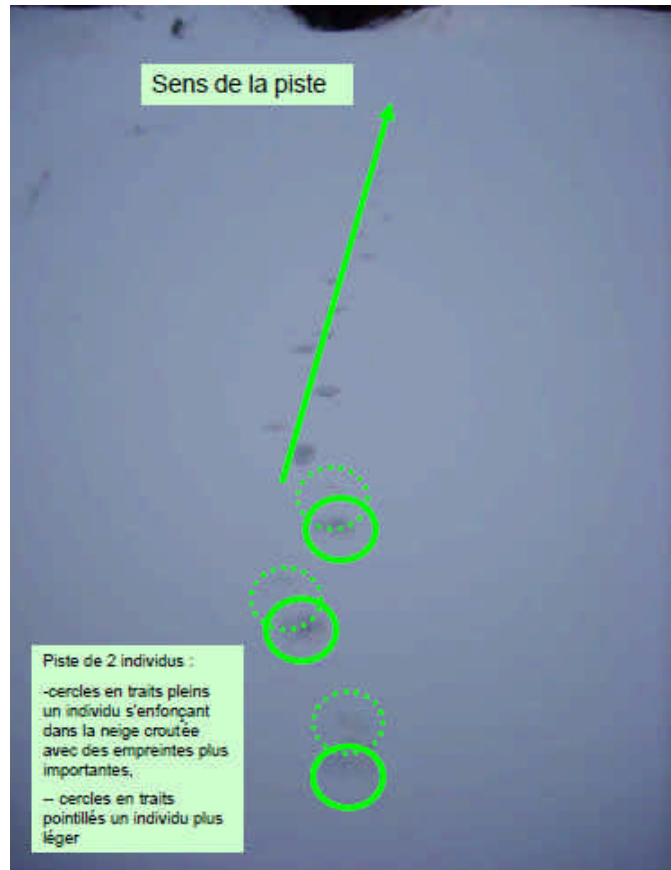
Les traces des loups ne s'enfoncent pas sur la neige. Je peux distinguer deux voies parallèles avec chacune deux individus. Compte tenu de la qualité de la neige, durcie, les loups ne se suivent pas parfaitement et leurs empreintes ne sont pas « pattes dans pattes ». Parfois, les loups s'enfoncent dans la forêt et avec la neige tombée des arbres, il me faut de longues minutes pour retrouver la piste.

Lorsqu'ils regagnent la route, les empreintes de chaque individu sont différenciables par leurs dimensions. Par moment, elles nous informent sur le poids respectif de chaque loup. En effet, les empreintes de moindre dimension ne font qu'effleurer la neige gelée tandis que celles qui sont les plus grandes font craquer la neige croûtée. Ainsi, les individus les plus légers, aux empreintes les plus petites, accompagnent des loups plus lourds aux empreintes plus importantes. Une hypothèse, des louveteaux accompagneraient-ils ces adultes ?



Différence de marquage liée aux poids des animaux — Photos : P. Thoumas

Les dimensions des empreintes relevées sur une neige gelée : -4 tailles différentes, 11 / 9, 10 / 8,5, 9,5 / 8 et 9 / 7. Je vais suivre les loups durant plusieurs kilomètres. Ils seront à peine intéressés par les traces de sang d'un sanglier blessé. Je perds leurs traces à une altitude moins élevée où la neige ne recouvre plus toute la surface du



sol. Je décide de revenir sur mes pas et de remonter la piste à partir de mon point de départ. J'en déduis que la piste provient d'un col situé très en amont. La neige devient plus profonde. J'observe un détail amusant, celui d'un loup parcourant deux troncs couchés tandis que les autres individus passent en contrebas...

A 15h, après 8 heures de suivi, je termine ma prospection, exténué.

Philippe THOUMAS

ATE ONCFS SD73, correspondant réseau loup



Parole de correspondants

Vercors ouest : rencontre dans le vent frais...

Parole de correspondants

Alors que je cassais la croûte, les marmottes ont commencé à alerter en contrebas. J'ai ensuite entendu des pierres descendre, je suis donc sorti de la petite dépression qui m'abritait du vent pour voir ce que c'était. Rapidement, je les ai vus, remontant les pierriers à la faveur de petites coulées herbeuses. Ils étaient assez loin, mais peu à peu le doute s'estompa : c'était certainement 2 loups.

Ils ont franchi la crête en disparaissant derrière la bosse juste devant moi. Je l'ai contournée, pensant les voir descendre la pente en direction de la forêt, mais ils avaient bifurqué sur le sentier et venaient droit vers moi. Ils étaient à environ 50 m, mais avec le vent soutenu de face et le soleil $\frac{3}{4}$ arrière, j'avais des chances de ne pas être repéré. Ils sont passés à moins de 30 m sur ma gauche, j'osais à peine tourner la tête pour les suivre. A cette distance, je les voyais en détails, le premier était un peu plus petit et moins trapu que le second. J'ai essayé de me souvenir d'un maximum de points importants permettant de différencier avec certitude un loup d'un autre canidé, mais leur allure était rapide et ils se sont vite éloignés. La lumière chaude était superbe.

Je me suis alors dit que pour cette troisième observation d'un animal aussi emblématique, il serait tout de même sympa de faire quelques photos souvenir. J'ai donc rampé rapidement jusqu'à mon sac, monté le 70-200 sur le boitier et suis remonté sur la butte opposée pour faire quelques photos de dos. Ils avaient fortement ralenti l'allure mais ne se retournaient pas. J'ai sifflé, le dernier s'est arrêté pour regarder dans ma direction, a quitté le chemin pour m'observer encore puis est reparti pour rejoindre le premier.

J'ai gardé la chaire de poule pendant plus d'une heure mais elle n'était pas uniquement due au vent frais...

Matthieu Dubois

Photographe naturaliste

NDLR : plusieurs clichés de deux loups, pris en septembre 2010 sur une zone toute proche nous sont également parvenus. Les animaux sont en train de transporter de la nourriture à partir d'une proie sauvage fraîchement tuée (voir ci-dessous).



Photo : M. Dubois—Mortier ©



Photo : S. Blain

Bilan 2010 du suivi estival des loups pour l'identification des meutes reproductrices

Le hurlement provoqué a permis de mettre en évidence la reproduction dans 9 meutes ainsi que la présence d'individus dans de nouveaux secteurs

Objectifs :

Détecter la présence de jeunes de l'année (= reproduction OUI/NON) au sein des groupes de loups préalablement identifiés dans les ZPP ce dernier hiver et ainsi mesurer un indice de réussite de la reproduction.

- Caractériser le statut d'une zone de présence permanente (ZPP) en meute le cas échéant.
- Différencier deux meutes distinctes dans les cas de présence de l'espèce sur des secteurs connexes
- Améliorer la collecte d'échantillons d'excréments des animaux jeunes, en prospectant en début d'hiver, les zones à proximité des sites de rendez vous détectés par le suivi estival. Ceci, pour permettre de mieux suivre les mouvements de dispersion via l'outil génétique.

Méthode :

Les opérations de prospection par hurlements provoqués sont mises en place dans toutes les ZPP identifiées abritant des meutes structurées ou potentiellement structurées en meute (>2 individus au dernier suivi hivernal, avec identification génétique d'au moins un mâle et une femelle). L'application du protocole dans les ZPP n'abritant qu'un seul individu est facultative.

La période de prospection s'étend du 1er août au 15 septembre.

Les opérations sont interrompues dès que la présence de jeunes est identifiée ou après une répétition de 6 nuits sans résultats.

Le lecteur est invité à se reporter au supplément du bulletin du réseau loup QDN N° 18, page 4 pour les détails de la méthode.

Ajustements des prospections dans les groupes de suivi locaux :

Sur les départements des Alpes du sud, la nouvelle ZPP de Céüse Aujour a fait l'objet de prospections simultanée et séparée de la ZPP de Durbon Jocou.

Résultats des prospections

Les prospections estivales ont été mises en place sur 20 ZPP parmi les 27 détectées durant l'hiver 2009-2010. Sur 5 ZPP (Taillefer-Luitel en Isère, Galibier-Thabor et Bauges en Savoie, Carlit dans les Pyrénées-Orientales et Monts du Cantal dans le Cantal) les opérations n'ont pas été menées soit ; suite à l'absence d'indice de présence lors de la dernière période de suivi hivernal où à l'absence de groupes constitués. Par ail-

leurs, suite à la demande de la Fédération départementale ovine de la Drôme, le Préfet a suspendu la mise en œuvre des opérations de suivi dans ce département. Les 2 ZPP du Vercors Ouest et Vercors Hauts-Plateaux n'ont donc pas été prospectées.

L'intensité de prospection sur l'ensemble du suivi national a été de 307 points*nuits avec un nombre de nuits de répétitions variant de 1 à 8 selon les sites (voir détail en Tableau 1). Cet effort de prospection a permis de détecter l'espèce sur 14 ZPP parmi lesquelles la reproduction a été confirmée pour 9 d'entre elles et considérée comme incertaine pour une d'entre elles (Haute Maurienne)

Dans les Alpes de Haute-Provence :

- Grand Coyer : Les loups se sont déplacés bien à l'ouest du secteur sur lequel ils avaient été contactés l'année passée, seuls des adultes ont été entendus.

- Parpaillon Ubaye, la reproduction est confirmée cette année, là aussi sur un secteur différent de l'année dernière. Depuis 3 ans, cette meute n'a jamais été contactée au même endroit. La distance qui sépare le point du premier contact avec les jeunes en 2009 de celui de cette année est de 16 Km illustrant les variations des lieux des sites de rendez vous au fil des ans. Cette situation met aussi en évidence la difficulté à mener ces opérations lorsque les indices de présence estivaux sont peu nombreux, ne renseignant pas sur l'utilisation de l'espace par la meute à cette période.

- Monges : La reproduction est confirmée sur le sud du massif dans des conditions remarquables ; dès les premiers hurlements provoqués, à une distance de 150 m.

- Trois Evêchés Ubaye : un contact a été établi avec un adulte dans la partie nord (vallon du Laverq). Par la suite, les opérations n'ont pu être menées (manque de personnel) sur le sud du massif (sud de l'Estrop). La récurrence des attaques sur ce secteur nous conduit néanmoins à penser que des animaux étaient présents sans pouvoir confirmer la reproduction.

- Haut Verdon Bachelard : pour la deuxième année consécutive et malgré une pression soutenue aucun contact n'a été relevé sur ce secteur. L'hypothèse d'une réorganisation territoriale de ce groupe est possible.

- Enfin, dans la ZPP de la Montagne de Lure, des prospections ont été menées malgré l'absence d'évidence d'une constitution en meute. Aucun contact n'a été établi. Pour mémoire, au cours de l'hiver précédent aucun indice de présence n'a été collecté sur cette zone.

Dans les Hautes-Alpes :

- Sur la ZPP de Durbon-Jocou, la meute a été contactée et la reproduction confirmée. Sa proximité des communes de Glandage et Boulc (Drôme), permet de penser que les domages qui y sont relevés sont attribuables à cette meute.

- Céüse-Aujourd'hui : Installé en meute depuis 2009, les prospections ont été organisées en simultané avec la ZPP Durbon-Jocou ainsi que la partie intermédiaire entre les 2 ZPP sur la quelle la présence de l'espèce était notée de façon récurrente. L'objectif est de comprendre l'organisation territoriale des animaux sur ces 2 massifs. Seul un animal isolé a été contacté sur la partie intermédiaire entre Céüse et Durbon (Sauvas-Bure) Aucun louveteau n'a été entendu. Les analyses génétiques permettent d'identifier 6 génotypes différents de ceux de la meute de Durbon Jocou. Il reste à identifier les animaux fréquentant la zone intermédiaire afin de compléter la connaissance sur l'organisation territoriale des 2 meutes.

- Sur la ZPP du Béal Traversier, la présence de louveteaux a été identifiée dès le mois de Juillet par un correspondant réalisant une sortie réseau. La meute apparaît donc reconstituée depuis la disparition de la femelle dominante morte accidentellement au printemps 2008 (collision routière). C'est sur un site de rendez vous déjà connu par le passé que les animaux ont été entendus.

- Concernant la meute du Queyras Pellice, malgré les informations du printemps qui faisaient état d'un groupe de loups détecté de part et d'autre de la frontière, cet été aucun contact n'a été établi. Une observation visuelle avec photos en automne atteste pourtant de la présence de 2 individus sur ce secteur. Les récentes analyses génétiques indiquent une utilisation de ce territoire par les animaux de la meute du Béal-Traversier. En Italie il n'y a pas d'indice relevé sur le secteur frontalier du Val Pellice. La question de la disparition ou du déplacement de la meute du Queyras sur le Val Varaita reste entière. Des analyses communes avec les Italiens sont en cours pour traiter ce cas (la suite au prochain QDN...).

- Pour la meute transfrontalière de Clarée-Bardonnechia, rappelons que depuis 1999, la meute était plutôt habituée à fréquenter la partie Italienne avec des débordements occasionnels sur la partie française de la Clarée. Depuis 2009, les équipes italiennes notent une faible présence côté italien et surtout l'absence de reproduction. Les nombreux indices de présence récoltés côté français montrent un glissement vers l'ouest de la fréquentation avec l'identification de la présence de 6 louveteaux (observation visuelle). Par la suite, plusieurs observations visuelles sont réalisées et confirment la réussite de la reproduction côté français. Les équipes italiennes confirment l'absence de contact sur leur territoire.

Dans les Alpes-Maritimes :

- Haute Tinée-Stura (Italie) : C'est grâce au collier émetteur dont était équipée la femelle dominante dans le cadre du programme de recherche Prédator — Proies investi sur ce site pilote que la reproduction a été confirmée. La date d'entrée en tanière est établie au 23 Mai, elle est associée à l'observation de 2 louveteaux en Juillet. Cela confirme la réussite de la reproduction de cette meute nouvellement reconstituée de 2 individus (données hivernales). En septembre, la louve équipée est retrouvée morte suite à un accident (chute de pierres, Cf article dans ce numéro).

- Moyenne Tinée : si l'année précédente, la meute reproductrice avait été contactée dans de bonnes conditions, les résultats sont cette année négatifs. Au cours de l'hiver dernier, seulement 2 individus sont détectés et cet été les indices relevés ne concernent la présence que d'un seul animal. Les données de cet hiver nous en dirons sans doute un peu plus pour permettre une réorganisation des prospections de façon plus intensive et mieux répartie dans l'espace.

- Vésubie Tinée : ce secteur a fait l'objet de plusieurs prospections en vain. Aucun animal n'a été contacté sur le territoire de cette meute qui à la fin de l'hiver comptait au minimum 6 à 7 individus. L'hypothèse d'une réorganisation territoriale de la meute (glissement vers le sud est) avec celle de la Vésubie Roya est possible.

- Vésubie Roya : une observation d'une louve accompagnée de jeunes est réalisée à l'ouest du territoire en limite avec le territoire de la Vésubie Tinée. Il reste possible que cette observation soit à relier à la meute de Vésubie - Tinée, si l'hypothèse d'un glissement vers le sud venait à être confirmée par les analyses génétiques. Les opérations menées en partie Est et limitrophe avec l'Italie se sont révélées infructueuses.

- Cheiron Estéron : au cours d'une opération menée fin juillet, un groupe d'adultes a été clairement identifié sur ce territoire, mais aucun louveteau entendu.

Dans le Var :

- Canjuers : pour la seconde fois la reproduction est confirmée sur le secteur de Canjuers après un nombre de sorties conséquent, montrant une nouvelle fois la nécessité d'une application répétée du protocole. Par ailleurs, une observation visuelle d'adultes accompagnés de jeunes, est réalisée en juillet sur la commune de Mons à l'est du département. La probabilité de rattacher ces animaux au groupe du Cheiron est élevée. Cependant il est nécessaire d'attendre des informations plus robustes (analyse génétique) avant de confirmer cette hypothèse.

Dans la Drôme :

- Sur le Vercors Ouest et sur le Vercors Hauts-plateaux (territoire sur la Drôme et l'Isère), les opérations programmées ont été annulées à la demande du Préfet de la Drôme, suite à une demande écrite de la FDO de la Drôme, hostile aux opérations de suivi des loups en période d'estive.

Plusieurs observations visuelles réalisées pendant la période de chasse, décrivant des adultes avec jeunes sont parvenues au réseau. Pour autant, à partir du mois d'octobre, il demeure délicat de différencier avec certitude un jeune de l'année d'un subadulte ou adulte de petit gabarit. Aussi ces observations n'ont pas été retenues comme témoignage valide d'un épisode de reproduction.

En Isère :

- La reproduction de la meute de Belledonne est confirmée, les animaux ayant été détectés sur le même site que l'année dernière, dans de très bonnes conditions et consécutivement à deux opérations infructueuses (conditions météorologiques délicates). Il semble que les loups utilisent plusieurs sites de rendez-vous, versants isérois et savoyard du massif. Ce constat illustre l'intérêt de persévérer en cas de non détection initiale, et d'activer les opérations tout au long de la durée de mise en œuvre du protocole.

- sur la ZPP Taillefer-Luitel, suite à l'absence d'indices hivernaux et l'absence d'éléments documentant la présence potentielle d'une constitution en meute, les opérations de détection de la reproduction n'ont pas été conduites.

En Savoie :

- Pour les ZPP Bauges et Galibier Thabor suite à l'absence d'indices hivernaux, les opérations de détection de la reproduction n'ont pas été conduites (idem Taillefer-Luitel).

- Sur le territoire de la Haute Maurienne, la présence hiver-

nale de la meute est confirmée depuis plusieurs années (pistage et génétique). Pour autant, la dernière détection de la reproduction remonte à 2006, sur la commune de Termignon, malgré une pression de recherche à la hausse. Cet été encore les opérations de terrain se sont déroulées sur l'ensemble des communes de la haute vallée, avec en particulier une forte mobilisation de terrain de la part des agents des trois secteurs du Parc de la Vanoise et du SD de l'ONCFS. Cet effort a permis de contacter à deux reprises un adulte sur la commune de Bramans, lors des dernières opérations programmées.

Une reproduction a été décelée par hurlements provoqués sur le versant italien du Mt Cenis au cours du mois de septembre 2010. L'hypothèse plausible qu'il s'agisse de la même meute demande cependant à être vérifiée par la génétique (des échantillons collectés sur ce territoire italien seront analysés au cours de l'hiver)

En Haute-Savoie :

Sur la ZPP des Bornes, malgré une pression d'observation maintenue et des conditions météorologiques favorables, aucun contact avec les animaux n'a été obtenu. Suite aux mortalités qui ont concerné la meute en 2009, les indices de présence ont été moins abondants mais attestent toujours de la présence d'animaux en début d'hiver. Rappelons que le prélèvement effectué en mai 2009 concernait la femelle alpha de la meute. L'hypothèse d'une déstructuration de cette meute est donc la plus probable.

Dans les Pyrénées Orientales et dans le Cantal :

Un seul animal ayant été détecté dans le Carlit (Cf. QDN 23), le suivi de la reproduction n'était pas fondé et n'a donc pas été réalisé. L'absence d'indice de présence hivernale dans le Cantal a conduit à surseoir aux opérations de détection de la reproduction.



La haute vallée de l'Ubaye (Alpes de Haute Provence) sur ce secteur entre 2009 et 2010, les loups ont utilisés des sites de rendez-vous distant de 16 km.

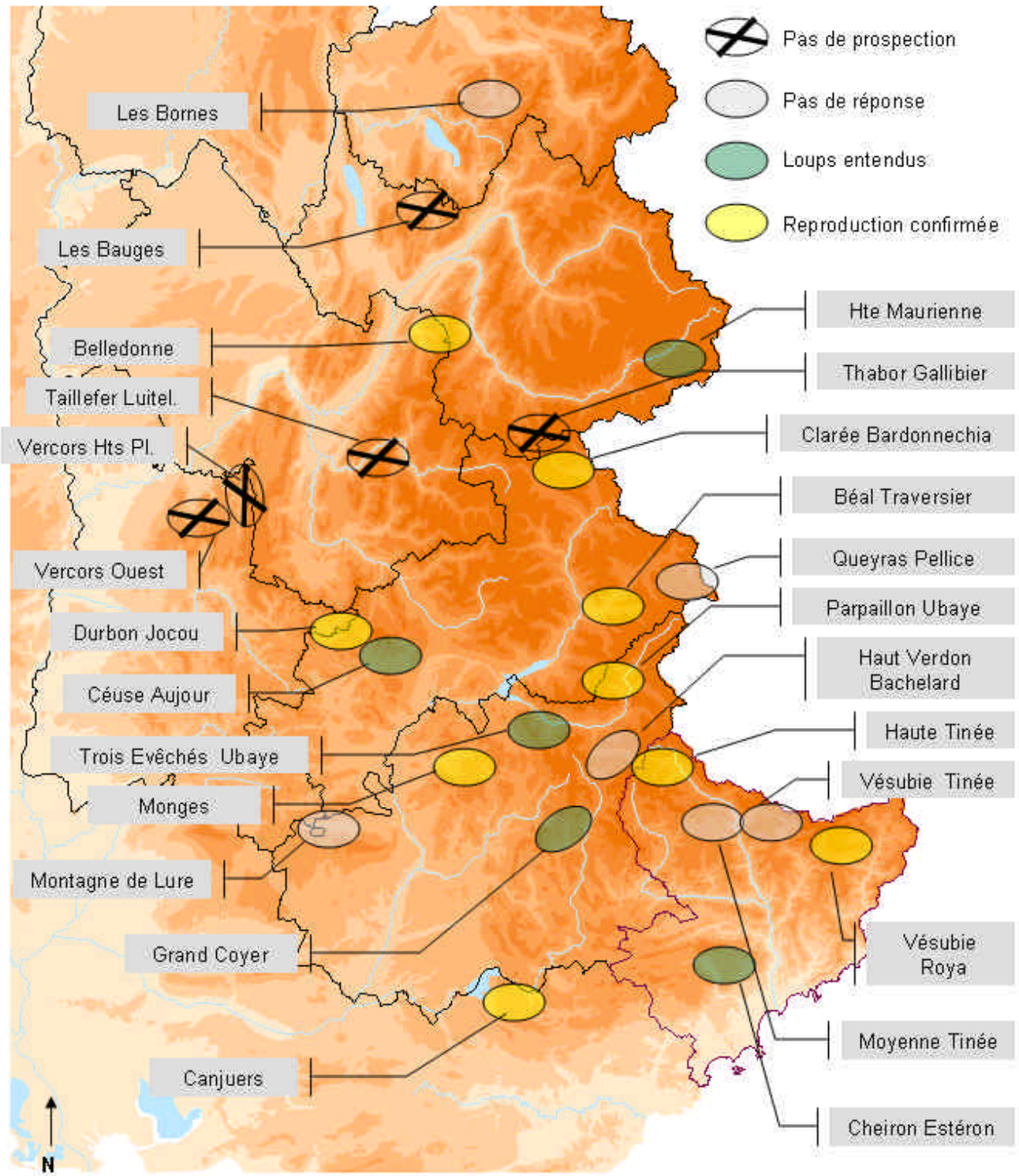
(Photo : Y. Leonard)

Tableau 1 : résultats des prospections pour la recherche de la réussite de la reproduction des loups en 2010

Dpt	Zones prospectées	N nuits de prospec	N points nuits	Contact positif	Repro.	Remarques
Alpes de Haute Provence	Monges	1	7	oui	oui	
	Parpaillon Ubaye	4	30	oui	oui	
	Trois Evéchés Ubaye	3	17	oui	non	
	Ht Verdon Bachelard	4	36	non	non	
	Grand Coyer	-	-	oui	non	Déplacement des animaux
	Montagne de Lure	2	10	non	non	
Hautes Alpes	Jocou Durbon	1	16	oui	oui	
	Céuse Aujour	3	23	oui		1 adulte
	Clarée	3	3	oui	oui	Hors protocole
	Bardonnechia					
	Béal Traversier	5	6	oui	oui	Hors protocole
	Queyras Pellice	3	9	non	non	
Alpes Maritimes	Hte Tinée Stura (It)	-	-	oui	oui	Mort de la louve alpha en septembre
	Moy. Tinée	1	2	non	non	
	Vésubie Tinée	5	16	non	non	
	Vésubie Roya	-	-	oui	oui	Hors protocole
	Cheiron estéron	2	10	oui	non	
Var	Canjuers	8	53	oui	oui	
Drôme Isère	Vercors Ouest	0	0	-	-	Pas d'opération (décision préfectorale)
	Vercors Ht Plt.	0	0	-	-	Pas d'opération (décision préfectorale)
Isère Savoie	Belledonne	4	8	oui	oui	
	Taillefer Luitel	-	-	-	-	Pas d'opération (pas d'indices hivernaux)
	Galibier Thabor	-	-	-	-	Pas d'opération (pas d'indices hivernaux)
	Hte Maurienne	5	37	oui	?	Reproduction relevée coté italien, analyse génétique en cours
	Bauges	-	-	-	-	Pas d'opération (pas d'indices hivernaux)
Hte Savoie	Les Bormes	5	24	non	non	
Pyrenées Orientales	Carlit	-	-	-	-	Pas d'opération
Cantal	Monts du Cantal	-	-	-	-	Pas d'opération
Total		59	307	14	9	

Tableau 2 : comparaison des résultats du suivi estival des loups de 2004 à 2010

	2004	2005	2006	2007	2008	2009	2010
N sites prospectés	13	18	18	18	23	24	20
Contacts avec loups	10	12	13	11	19	10	14
Reproduction confirmée	7	9	9	6	12	7	9



Localisation schématique du résultat du suivi de la réussite de la reproduction 2010 (pas d'opération sur le Massif Central et les Pyrénées) (carto : YL/ Réseau loup – données carto IGN / réseau loup 14/09/2010)



Conclusion :

Le bilan de cette année est en hausse par rapport à celui de l'année dernière. Les loups ont été entendus sur 14 secteurs (10 en 2009) et la reproduction confirmée sur 9 d'entre eux (7 en 2009). Le pourcentage de meutes reproductrices détectées par cette technique est de 64 % équivalent aux ratios des années précédentes (autour de 60%). Les prospections sur le terrain se sont parfois révélées difficiles, des animaux utilisant des sites de rendez-vous différents de l'année passée et à des distances de plusieurs kilomètres. Encore une fois la possibilité d'utiliser des indices récents (collectés en juillet) s'avère primordiale dans la mise en place des opérations (illustré par le cas de la Clarée). Les constats d'attaques relevés sur le terrain sont aussi une source d'informations précieuse.

Remerciements :

Ces opérations, de plus en plus exigeantes en terme de temps et de moyens humains du fait de l'extension territoriale des loups, sont le fruit de l'investissement assidu des correspondants du Réseau aussi bien dans l'organisation que dans la réalisation du suivi sur le terrain. Qu'ils en soient ici remerciés.

Yannick Leonard, Pierre Emmanuel Briaudet, Alain Bataille.



En octobre un groupe de 4 individus (photo : R. Roy)

Que sont devenus les louveteaux ?

Après la mort d'Ylva, quelles sont les chances de survie des louveteaux ?

La louve équipée en mars 2010 d'un collier GPS et suivie depuis dans le Parc national du Mercantour a été retrouvée morte le 22 septembre 2010. Cette louve de la meute de Haute Tinée avait été capturée dans le cadre du programme scientifique sur les relations entre le loup et ses proies sauvages. L'animal était dans un état de faiblesse corporelle avancée, consécutive à une blessure à l'épaule. L'analyse de la blessure montre que celle-ci remonte à 6 jours avant la mort effective de l'animal, établie dans la nuit du 21 au 22 septembre 2010. L'animal est mort de septicémie consécutive à un violent traumatisme sur l'épaule, ayant écrasé les tissus et fracturé l'omoplate gauche. Ce traumatisme pourrait être dû au choc d'une pierre tombée sur la base du cou, au niveau antérieur de l'épaule. Cette louve avait été observée en juillet 2010 accompagnée de 2 louveteaux.

Dans cette situation, il est intéressant de se poser la question de la survie des louveteaux. D'après les informations recueillies par les données GPS, l'entrée en tanière s'est faite le 23 mai, les louveteaux avaient donc à peu près 4 mois à la mort de leur mère. Ils se trouvaient donc en fin de période de socialisation.

La période de socialisation est l'apprentissage de l'autonomie et de l'exploration de l'environnement immédiat. Les louveteaux ingèrent de la nourriture solide et continuent à téter jusqu'à la 8ème semaine qui correspond au sevrage. Leur système sensoriel est complètement développé et leur appareil digestif leur permet l'ingestion de morceaux de viande. C'est au cours de cette période que la durée d'activité augmente, les différences individuelles peuvent commencer à apparaître. La femelle s'occupe des louveteaux durant le premier mois, puis le mâle et les autres adultes commencent à s'en occuper à partir de la 5ème semaine.

A l'âge de 3 mois, les louveteaux sont suffisamment autonomes pour suivre les parents à la chasse et aussi pour accom-

pagner les adultes sur différents sites abritant des carcasses de nourriture.

Enfin, entre 4 et 10 mois, les louveteaux sont maintenant juvéniles, ils suivent régulièrement les adultes en école d'apprentissage de prédateurs.

Il est donc clair qu'à l'âge de 4 mois les louveteaux sont physiologiquement aptes à survivre. Cependant la structure sociale du groupe est cassée (mort de la femelle). Le comportement du mâle alpha resté seul va être prépondérant : va-t-il rester avec la meute ou la quitter ? Nous avons déjà abordé cette question dans le QDN N° 19 (page 2), les données de Brainerd et al. (2006) indiquent que dans 26 % des cas, après la disparition d'un membre reproducteur, le survivant reste sur le territoire. Cette revue montre également que les chances de survie des louveteaux au-delà de 3 mois en moyenne ne sont globalement pas affectées lors de la disparition d'un des deux parents.

On peut donc penser qu'à l'âge de 4 mois leur développement est déjà bien avancé et si la présence des autres membres de la meute est assurée, la probabilité de survie est élevée.

Une trace de 4 loups découverte en début d'année 2011 semblerait confirmer cette hypothèse, reste à savoir si ce sont ces mêmes louveteaux....La campagne de capture de loup reprendra dès que les conditions météo seront favorables, avec l'objectif de poursuivre l'étude de l'impact de la prédation sur les ongulés.

(Source : - *Wolves, behavior, ecology and conservation* edited by L. David Mech and Luigi Boitani—University of Chicago 2003 — *The effects of deer loss on wolves — management and conservation article* Brainerd and al. 2008)

Y. L.



En octobre, 3 louveteaux suivent un adulte, leur développement physique est remarquable. (Photo : R. Roy)

Entre chien et loup : une affaire d'observation et d'attention...

La différence entre chiens et loups : des détails qui ont leur importance

Technique

Entre chien et loup : Apparue en français au XIII^e siècle, l'expression existait déjà dans l'Antiquité. On peut ainsi lire dans un texte du II^e siècle : "quand l'homme ne peut distinguer le chien du loup". Entre chien et loup ; désigne le soir ou le matin, moment de la journée où il fait trop sombre pour pouvoir différencier un chien d'un loup (internaute encyclopédie).

Le Chien loup, de nouveau à la mode ? Depuis quelques temps de nombreuses photographies de chiens présentant une morphologie proche de celle du loup circulent sur la toile ou sur les boîtes mail. Il s'agit la plupart du temps de races de chiens qui sont le Chien-loup tchèque et le Saarloos, tous deux issus à l'origine de la création de la race de l'hybridation entre un loup (*Canis lupus*) et un chien (*Canis familiaris*). Le chien-loup tchécoslovaque est une race de chien loup domestique issue à l'origine d'un croisement entre un berger allemand et une louve des Carpates. Le chien-loup de Saarloos est quant à lui issu d'un croisement entre un berger allemand et une louve de Si-

bérie. Ce sont les deux seules races de chien loup domestique reconnues par la fédération cynologique internationale (source : Wikipedia).

De nombreuses photos nous parviennent et il est vrai que selon les conditions d'observation (distance, circonstance, proximité d'un village ...), il est facile (pour un néophyte) de s'y méprendre. Pourtant, Chien loup tchèque et Saarloos sont bien des races de chiens et plusieurs caractéristiques morphologiques les différencient nettement des loups de la lignée italienne présents en France. Encore faut-il avoir l'œil et s'exercer un peu pour les reconnaître... pour autant que les conditions d'observation le permettent. Ce sont les associations de critères qui permettent de se prononcer plutôt que des critères exclusifs rarement (sauf photo ou animal mort) disponibles sur la plupart des observations de terrain.

P. E. B.

- **La présence d'un liseré noir sur les pattes avant** (photos 1 et 2), est permanente chez tous les loups de la lignée italienne (Cf. QDN 17). L'absence de liseré signifie donc qu'il ne s'agit pas d'un loup de lignée italienne (la réciproque n'étant pas vraie). Il est très rare que les chiens en possèdent ou du moins de façon nettement moins marquée. Si ce critère est facilement appréciable, animal en main ou photo proche, il est rarement observé en nature.



Photo 1 : liseré charbonné des pattes avant du loup souvent visibles de face en bonnes conditions

(Photo : R. Roy)

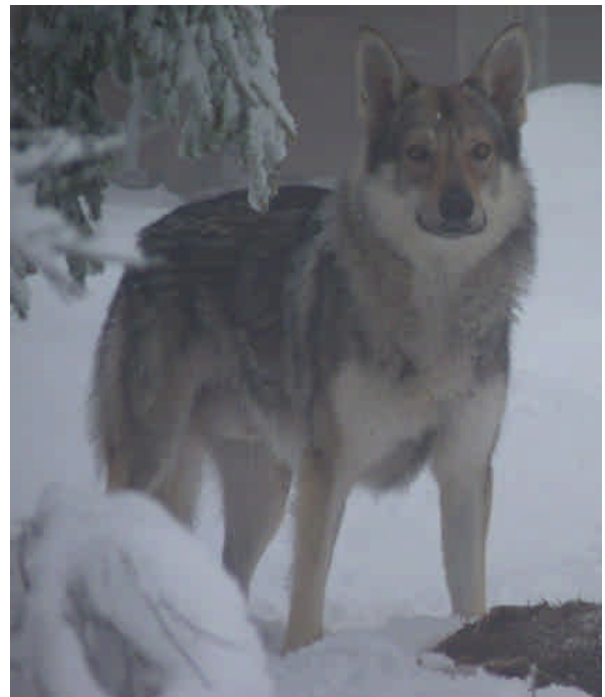


Photo 2 : liseré chez le chien souvent absent ou moins marqué (Photo : gendarmerie Bourg Arrenal 42)

- **Le masque labial blanc** est en revanche un élément qui frappe les observateurs (photos 3 et 4). Présent autour de la gueule chez le loup, il est cependant peu étendu et ne descend jamais sur le poitrail. Chez le chien-loup, celui-ci est également présent, mais de façon plus marquée et surtout s'étendant au poitrail ou aux pattes



Photo 3 : masque labial peu étendu autour de la gueule chez le loup (photo : P. Orsini)



Photo 4 : masque étendu et très « tranché » chez le chien descendant jusqu'à la gorge ou aux pattes (Photo : Gendarmerie Bourg Arrental 42)

TecAnigme

- **Le contraste de couleurs (blanc-gris-roux) et « selle » blanche** en arrière des épaules (Photos 5 et 6) sont également des éléments souvent visibles. Très marqués chez le chien, il est en revanche très diffus sur le loup pour lequel le pelage apparaît à l'œil plus chamarré.



Photo 5 : pelage chamarré, dont les contrastes sont moins marqués chez le loup (Photo : B. Duret)



Photo 6 : Contrastes de couleurs et selle très marqués chez le chien (Photo : X)

- **La forme et la taille des oreilles** (photos 7 et 8) sont rarement renseignées dans les témoignages. Par contre, celles-ci sont facilement analysables sur photo. Elles sont plutôt plus courtes et arrondies chez le loup et longues et pointues chez le chien.



Photo 7 : plutôt courtes et arrondies chez le loup
(Photo : J.P. Bouffier)



Photo 8 : longues et pointues chez le chien
(Photo : E. Dova)

- **La forme et la couleur de la queue** (photos 8 et 9) permettent de différencier un loup, portant une queue courte avec un manchon noir, d'un chien, possédant une queue généralement plus longue en arrière des pattes. Le manchon noir peut être présent chez les 2 espèces.



Photo 9 : queue courte chez le loup (Photo : P. Soulatre)



Photo 10 : queue épaisse et longue chez le chien
(Photo : C. Revillard)

Enfin, lorsque l'animal est en main, on observe **la présence d'un pont de chair** (photos 10 et 11) entre les pelotes antérieures chez le loup qui est généralement absent chez le chien. Cette particularité ne suffit pas pour déterminer la différence chien ou loup.



Photo 10 : présent chez le loup
(Photo : P. E. Briaudet)



Photo 11 : absent chez le chien
(Photo : X)

Technique

Et pour terminer, chien et loup sont cousins....

Nelson



Diois et Chartreuse : deux nouvelles zones de colonisation du loup en région Rhône-Alpes

Juin 2010 : grâce à une analyse génétique, le Diois devient ZPP

Zoom sur...

La présence probable du loup dans le massif du Diois (26), en rive gauche de la rivière Drôme est documentée depuis 2007. Durant les hivers 2008-2009 et 2009-2010, la présence est confirmée par une série d'indices de présence d'un individu seul, assortie de deux identifications génétiques (dont une révélant un individu connu depuis 2002 sur la meute du Vercors ouest !). Aussi pour ce troisième hiver consécutif de présence avérée de l'espèce, un dispositif de suivi est mis en place sur cette nouvelle zone de présence permanente (ZPP) du Diois.

Afin de suivre au plus près l'évolution de la présence du loup sur ce massif, 5 circuits ont été mis en place sur les communes de Saou, La Chaudière, Rochefourchat, St Nazaire le Désert, Brette et Volvent, qui seront parcourus de façon répétée au cours de la période hivernale dans le but d'identifier les traces de déplacement du ou des loups. Un groupe local de correspondants du réseau est constitué rassemblant les agents de l'ONF, de l'ONCFS, de la Fédération des Chasseurs, de la Louveterie, du Conseil Général de la Drôme ainsi que de particuliers. Toute information permettant d'améliorer nos connaissances sur la fréquentation de ce massif par le loup étant précieuse, vous pouvez contacter directement le pilote local du suivi à l'ONF secteur Saillans : François Bebert au 04 75 21 54 54/ 06 37 88 21 20.

Le massif de la Chartreuse situé au nord de Grenoble, à cheval sur les départements de l'Isère et de la Savoie, fait déjà partie des secteurs où un suivi hivernal avait été initié après l'épisode de fréquentation lupine en zone de Piémont de la Valdaine (38) en 2005. Depuis l'été 2010, la présence du loup est de nouveau d'actualité avec plusieurs observations visuelles d'un animal seul, dont une avec photos sur la commune de Pommiers-la-Placette (voir ci-contre).

Aussi le dispositif de suivi a été renforcé pour cet hiver, avec l'ajout d'itinéraires sur le versant occidental du massif (montagne de la Sure) ainsi que l'élargissement du groupe de suivi local qui intègre de nouveaux correspondants locaux du réseau.

A noter que sur ce massif, les excréments suspectés loup collectés sur le terrain au cours de l'été et de l'automne 2010, n'ont pas permis d'identification génétique individuelle (un échantillon sur Proveysieux dont l'ADN trop dégradé n'a pu être exploité et un échantillon sur St Pierre de Chartreuse identifié « chien »). A moins que ce loup soit celui découvert mort sur la commune de Ste Blandine récemment, l'intensification du dispositif pourra vraisemblablement permettre de faciliter la découverte de pistes dans ce secteur souvent enneigé ainsi que la récolte de quelques excréments ou autres échantillons biologiques destinés aux analyses génétiques.

P E B



Localisation et photo du massif du Diois (Photo : P. M. Dubrulle)



Localisation et photo d'un loup en Chartreuse
(Photo : M. Nardy)

Un loup, de la neige et du vent....

Cette photo, un peu surprenante a été prise en vallée de la Vésubie dans le département des Alpes-Maritimes. La conjugaison d'une neige poudreuse, du passage d'un loup qui a légèrement aplati et solidifié cette neige et enfin d'un léger coup de vent qui a balayé le tout laissant les seules empreintes en relief de l'animal. C'est rare, éphémère et c'est beau !



(Photos : A. Figuaniere)

Jasolite...



Micropolis, La Bérardie

F-05000 Gap France

Téléphone : 04 92 51 34 44

Fax : 04 92 51 49 72

Email: rezoloup@oncfs.gouv.fr



Rédaction : Y. LEONARD, P. E. BRIAUDET, C. DUCHAMP, E. MARBOUTIN.

Conception / diffusion : ONCFS

Ce bulletin est destiné aux membres du réseau Loup. Toute utilisation des données publiées dans ce bulletin est soumise à autorisation de la part de l'animateur du réseau loup.

RETROUVEZ LES INFORMATIONS CONCERNANT LE
BULLETIN SUR LE LOUP SUR LE WEB :

WWW.ONCFS.GOUV.FR

Estimation du succès de la reproduction des loups dans le nord des Rocky mountain – USA

Bibliographie

Jugé comme paramètre essentiel à mesurer par les autorités dans le cadre du « Endanger species act », Mitchell et collaborateurs ont étudié dans les « Rocky mountains » les variations du succès de la reproduction des loups en fonction de leurs tailles de groupes, ainsi que d'autres variables démographiques et anthropiques. Les résultats obtenus sur 6 sites d'études montrent que la probabilité qu'une meute soit reproductrice diffère d'un site à l'autre, principalement en relation avec le niveau de mortalité d'origine anthropique, et ensuite fonction du taux d'accroissement de la population (plus que la densité elle-même). Ainsi, dans les populations à croissance relativement stable et sous une faible pression anthropique, la probabilité qu'une meute soit reproductrice (soit au moins 2 louveteaux survivant au 31 décembre) reste assez homogène (environ 80 % de chance qu'une meute contienne un couple produisant une reproduction pour une taille de groupe de 8 loups).

En revanche les meutes à fort effectif avec une forte pression humaine montrent un succès de reproduction plus fort dans un contexte de croissance de la population (100 % de chance d'une reproduction à succès pour une meute composée de 8 loups). Les meutes de petite taille, sous ce même contexte, ont elles, une probabilité plus faible de produire

une descendance viable au 31 décembre. Les auteurs proposent donc que la taille de groupe peut servir d'estimateur du succès de reproduction, limité cependant par les facteurs sous-jacents de niveau de mortalité anthropique et de croissance de la population. Sous la mesure d'un éventuel retrait de la liste des espèces protégées proposé sur ces sites, la mortalité anthropique est susceptible de s'accroître et donc de créer des meutes de plus petites tailles avec une probabilité plus faible de contenir un couple reproducteur.

Enfin, les auteurs concluent que, la contribution de chaque meute à la croissance générale de la population proportionnellement à leur taille de groupe étant différente, le monitoring du succès de reproduction est susceptible de donner plus d'informations (et plus précises) sur la dynamique des populations que ne pourraient le faire seuls les mesures démographiques du nombre de meutes ou le monitoring d'individus.

Mitchell et al (2008) : Estimation of successful breeding pairs for wolves in Northern Rocky Mountains – USA. J. Wildl. Manag. 72 (4) : 881-891.

N°Dpt 01

date	Type	Nom	Organisme	Obervat	N°INSEE	N°refmassif	Nb	G+	Espèce	Fiabilité
06/06/2010	V	GAULARD	FDC	S. Gehin	PETIT ABERG	Valromey	1	<input type="checkbox"/>		Invérifiable
01/07/2010	V	GAULARD	FDC	F. Cellier	MIOUX	Haut Jura	1	<input type="checkbox"/>		

N°Dpt 03

date	Type	Nom	Organisme	Obervat	N°INSEE	N°refmassif	Nb	G+	Espèce	Fiabilité
31/08/2010	V	BRIAUDET	ONCFS	Y. sartin	MAILLET	Exterieur zone	1	<input type="checkbox"/>		Invérifiable
01/09/2010	P	BRIAUDET	ONCFS	Y. Sartin	MAILLET	Exterieur zone		<input checked="" type="checkbox"/>		

N°Dpt 04

date	Type	Nom	Organisme	Obervat	N°INSEE	N°refmassif	Nb	G+	Espèce	Fiabilité
02/05/2010	V	CLAUDON	ONCFS	C. Barbaroux	COLMARS	Grand Cover	5	<input type="checkbox"/>		Probable
11/05/2010	F	BRETON	PN Mercant		UVERNET FO	Haut Verdon-Bac		<input type="checkbox"/>		
11/05/2010	F	BRETON	PN Mercant		UVERNET FO	Haut Verdon-Bac		<input type="checkbox"/>		
16/05/2010	F	FAURE	ONCFS		HAUTES DUV	Monges		<input type="checkbox"/>		
22/05/2010	C	VISSOUZE	ONCFS		BAYONS	Monges		<input type="checkbox"/>	Chevreuil	
25/05/2010	F	BRETON	PN Mercant		JAUSIERS	Parpaillon Ubaye		<input type="checkbox"/>		
04/06/2010	F	TARIN	ONCFS		LE LAUZET U	3évêché-Ubaye		<input type="checkbox"/>		
04/06/2010	V	TARIN	ONCFS	V. Saunier	LE LAUZET U	3évêché-Ubaye	1	<input type="checkbox"/>		Douteux
04/06/2010	V	TARIN	ONCFS	V. Saunier	LE LAUZET U	3évêché-Ubaye	1	<input type="checkbox"/>		Douteux
06/06/2010	V	LEONARD	ONCFS	G. Achard	AUZET	Monges	2	<input type="checkbox"/>		Probable
09/06/2010	F	REBATTU	PN Mercant	N. Rebattu	JAUSIERS	Parpaillon Ubaye		<input type="checkbox"/>		
10/06/2010	F	FOUGERAY	PN Ecrins	A. Delannoy	COLMARS	Haut Verdon-Bac		<input checked="" type="checkbox"/>		
13/06/2010	F	BRETON	PN Mercant		ST PAUL	Parpaillon Ubaye		<input type="checkbox"/>		
15/06/2010	F	REBATTU	PN Mercant		LARCHE	Parpaillon Ubaye		<input type="checkbox"/>		
24/06/2010	V	TARIN	ONCFS	Y. Le Roic	LE LAUZET U	3évêché-Ubaye	1	<input type="checkbox"/>		Probable
25/06/2010	F	REBATTU	PN Mercant	P. Rayne	ENCHASTRAY	Parpaillon Ubaye		<input type="checkbox"/>		
28/06/2010	V	GARNIER	FERUS	T. pasquier	BARLES	Monges	1	<input type="checkbox"/>		Probable
30/06/2010	V	VISSOUZE	ONCFS	E. Martin	LA MURE ARG	Grand Cover	1	<input type="checkbox"/>		Probable
01/07/2010	V	TARIN	ONCFS	M. Marchessea	THORAME H	Grand Cover	1	<input type="checkbox"/>		Probable
06/07/2010	F	DUME	DDAF	M. Voyer	MOUSTIERS S	Canjuers		<input checked="" type="checkbox"/>		
12/07/2010	F	BRETON	PN Mercant		JAUSIERS	Parpaillon Ubaye		<input type="checkbox"/>		
13/07/2010	V	TARIN	ONCFS	C. Boyer	THORAME BA	Grand Cover	1	<input type="checkbox"/>		Probable
14/07/2010	V	ferry	Particulier		VILLARS COL	Haut Verdon-Bac	1	<input type="checkbox"/>		Probable
15/07/2010	F	VISSOUZE	ONCFS		JAUSIERS	Haut Verdon-Bac		<input checked="" type="checkbox"/>		
15/07/2010	V	LIBORIO	PN Mercant	P. Icard	ST PAUL	Parpaillon Ubaye	1	<input type="checkbox"/>		Probable
15/07/2010	V	VISSOUZE	ONCFS	G. Manas	VALAVOIRE	Monges	1	<input type="checkbox"/>		Probable
15/07/2010	V	VISSOUZE	ONCFS	M-A. Millic	PRADS HAUT	3évêché-Ubaye	1	<input type="checkbox"/>		Probable
16/07/2010	V	TARIN	ONCFS	E. Martin	LA MURE ARG	Grand Cover	1	<input type="checkbox"/>		Probable
19/07/2010	H	LAVAUD	ONF	S. Montboisse	AUTHON	Monges	3	<input type="checkbox"/>		Probable
22/07/2010	V	TARIN	ONCFS	M. Clerton	MEOLANS RE	3évêché-Ubaye	1	<input type="checkbox"/>		Probable
22/07/2010	V	TARIN	ONCFS	M. Maurel	MEOLANS RE	Parpaillon Ubaye	1	<input type="checkbox"/>		Invérifiable
23/07/2010	F	LAVAUD	ONF		AUTHON	Monges		<input checked="" type="checkbox"/>		
23/07/2010	F	LAVAUD	ONF		AUTHON	Monges		<input checked="" type="checkbox"/>		
23/07/2010	F	LAVAUD	ONF		AUTHON	Monges		<input type="checkbox"/>		
29/07/2010	F	LAVAUD	ONF		AUTHON	Monges		<input checked="" type="checkbox"/>		
31/07/2010	V	TARIN	ONCFS	P. Galea/Ravel	ST ANDRE LE	Bas verdon	1	<input type="checkbox"/>		Douteux
02/08/2010	F	REBATTU	PN Mercant	F. Renn	UVERNET FO	Haut Verdon-Bac		<input type="checkbox"/>		
03/08/2010	V	VISSOUZE	ONCFS	P. Drouart	BARLES	Monges	2	<input type="checkbox"/>		Probable
04/08/2010	H	LEONARD	ONCFS		AUTHON	Monges	2	<input type="checkbox"/>		Probable
04/08/2010	H	LEONARD	ONCFS		AUTHON	Monges	4	<input type="checkbox"/>		Probable

09/08/2010	F	CHAVY	PNR Verdo	T. Duperray	ST JURs	Exterieur zone		<input checked="" type="checkbox"/>		
10/08/2010	F	REZER	FERUS		ST ANDRE LE	Exterieur zone		<input type="checkbox"/>		
12/08/2010	F	BRETON	PN Mercant	F. Renn	UVERNET FO	Haut Verdon-Bac		<input type="checkbox"/>		
13/08/2010	V	DUME	DDAF	Y. Michel	UBRAYE	Bas verdon	1	<input type="checkbox"/>		Douteux
13/08/2010	V	TARIN	ONCFS	L. Van de Kerk	THORAME H	Grand Coyer		<input type="checkbox"/>		Douteux
14/08/2010	V	CHARTRAI	ONCFS	M. Briguet	LA CONDAMI	Parpaillon Ubaye	1	<input type="checkbox"/>		Probable
16/08/2010	F	VISSOUZE	ONCFS		LES OMERGU	Exterieur zone		<input checked="" type="checkbox"/>		
17/08/2010	H	LINARES	Accompagna		SOURRIBES	Monges	2	<input type="checkbox"/>		Probable
20/08/2010	F	MELLETON	ONCFS	JP. Ravel	ST ANDRE LE	Bas verdon		<input type="checkbox"/>		
20/08/2010	V	LEONARD	ONCFS	D. Derbez	MEOLANS RE	3évêché-Ubaye	2	<input type="checkbox"/>		Probable
23/08/2010	V	LIBORIO	PN Mercant	A. Widmer	JAUSIERS	Haut Verdon-Bac	1	<input type="checkbox"/>		Probable
26/08/2010	H	LIBORIO	PN Mercant	D. Wuarnet	JAUSIERS	Parpaillon Ubaye	1	<input type="checkbox"/>		
27/08/2010	V	LEONARD	ONCFS	R. Janin/Belisa	CASTELLANE	Bas verdon	1	<input type="checkbox"/>		Probable
30/08/2010	H	LAVOCAT	ONCFS		MEOLANS RE	3évêché-Ubaye	1	<input type="checkbox"/>		Probable
01/09/2010	H	CHARTRAI	ONCFS		LA CONDAMI	Parpaillon Ubaye	3	<input type="checkbox"/>		
01/09/2010	H	LIBORIO	PN Mercant	L. Klein	JAUSIERS	Parpaillon Ubaye	2	<input type="checkbox"/>		Probable
02/09/2010	H	LAVOCAT	ONCFS		LA MURE ARG	Grand Coyer	4	<input type="checkbox"/>		
09/09/2010	F	TARIN	ONCFS		THORAME BA	Grand Coyer		<input type="checkbox"/>		
10/09/2010	V	VISSOUZE	ONCFS	JE. Schmaltz	AUTHON	Monges	1	<input type="checkbox"/>		Douteux
12/09/2010	V	ARNAUD	PN Cévenne		THORAME BA	Grand Coyer	2	<input type="checkbox"/>		Probable
12/09/2010	V	TARIN	ONCFS	C. André	THORAME BA	Grand Coyer	1	<input type="checkbox"/>		Probable
12/09/2010	V	Van Oye	ONF	Anonyme	AUTHON	Monges	1	<input type="checkbox"/>		Invérifiable
13/09/2010	T	JACQUEMI	Particulier		THORAME H	Grand Coyer	1	<input type="checkbox"/>		Invérifiable
14/09/2010	F	LAVAUD	ONF		BAYONS	Monges		<input checked="" type="checkbox"/>		
15/09/2010	V	TARIN	ONCFS	A. Verwaerde	AUTHON	Monges		<input type="checkbox"/>		Probable
18/09/2010	V	VILLECRO	ONCFS	C. Mileto	MEOLANS RE	3évêché-Ubaye	2	<input type="checkbox"/>		Invérifiable
24/09/2010	F	ARNAUD	PN Cévenne		LA CONDAMI	Parpaillon Ubaye		<input checked="" type="checkbox"/>		
24/09/2010	F	ARNAUD	PN Cévenne		LA CONDAMI	Parpaillon Ubaye		<input checked="" type="checkbox"/>		
24/09/2010	F	ARNAUD	PN Cévenne		LA CONDAMI	Parpaillon Ubaye		<input checked="" type="checkbox"/>		
24/09/2010	F	ARNAUD	PN Cévenne		LA CONDAMI	Parpaillon Ubaye		<input checked="" type="checkbox"/>		
24/09/2010	F	ARNAUD	PN Cévenne		LA CONDAMI	Parpaillon Ubaye		<input checked="" type="checkbox"/>		
24/09/2010	F	ARNAUD	PN Cévenne		LA CONDAMI	Parpaillon Ubaye		<input checked="" type="checkbox"/>		
02/10/2010	F	TARIN	ONCFS		LA CONDAMI	Parpaillon Ubaye		<input type="checkbox"/>		
04/10/2010	V	CLAUDON	ONCFS	D. Simon	ALLOS	Haut Verdon-Bac	1	<input type="checkbox"/>		Probable
06/10/2010	V	ESMIOL	ONF	F. Conti	BAYONS	Monges	2	<input type="checkbox"/>		Probable
17/10/2010	V	LAVAUD	ONF	P. Jacques	AUTHON	Monges	1	<input type="checkbox"/>		Douteux
21/10/2010	F	TARIN	ONCFS		LAMBRUISSE	Exterieur zone		<input type="checkbox"/>		
02/11/2010	T	ferry	Particulier		THORAME BA	Grand Coyer	2	<input type="checkbox"/>		Probable
12/11/2010	T	YONNET	ONF	R. Izoard	AUZET	Monges	2	<input type="checkbox"/>		Probable
17/11/2010	F	ARSAC	ONF	G. Philip	CHAUDON N	Exterieur zone		<input checked="" type="checkbox"/>		
19/11/2010	C	DUME	DDAF	F. Charan	CLUMANC	Digne		<input type="checkbox"/>	Chevreuil	Probable
23/11/2010	T	YONNET	ONF		AUZET	Monges	2	<input type="checkbox"/>		
29/11/2010	T	BRETON	PN Mercant	A. Sordet	ST PAUL	Parpaillon Ubaye	4	<input type="checkbox"/>		Probable
02/12/2010	C	BRETON	PN Mercant		ST PAUL	Parpaillon Ubaye		<input type="checkbox"/>	Chevreuil	Probable
02/12/2010	F	BRETON	PN Mercant		ST PAUL	Parpaillon Ubaye		<input type="checkbox"/>		
02/12/2010	F	BRETON	PN Mercant		ST PAUL	Parpaillon Ubaye		<input type="checkbox"/>		
02/12/2010	T	BRETON	PN Mercant		ST PAUL	Parpaillon Ubaye	2	<input type="checkbox"/>		Probable
02/12/2010	V	CLAUDON	ONCFS	P. Domartini	LA GARDE	Bas verdon	2	<input type="checkbox"/>		Probable
03/12/2010	F	BRETON	PN Mercant		LARCHE	Parpaillon Ubaye		<input type="checkbox"/>		
03/12/2010	T	BRETON	PN Mercant		LARCHE	Parpaillon Ubaye	4	<input type="checkbox"/>		Probable
15/12/2010	F	LEONARD	ONCFS	A. Astigaraga	MEOLANS RE	3évêché-Ubaye		<input type="checkbox"/>		
15/12/2010	H	ESMIOL	ONF	B. Guillaume	BAYONS	Monges	2	<input type="checkbox"/>		Probable
16/12/2010	T	ESMIOL	ONF	B. Guillaume	BAYONS	Monges	2	<input type="checkbox"/>		Probable
21/12/2010	C	ESMIOL	ONF	P. Rougon	BAYONS	Monges		<input type="checkbox"/>	Mouflon	Probable
21/12/2010	T	ESMIOL	ONF	P. Rougon	BAYONS	Monges	2	<input type="checkbox"/>		Probable

date	Type	Nom	Organisme	Obervat	N°INSEE	N°refmassif	Nb	G+	Espèce	Fiabilité
02/05/2010	V	CARTET	ONCFS	P. Michel	LA CLUSE	Durbon Jocou	1	<input type="checkbox"/>		Douteux
08/05/2010	T	SERRES	ONCFS		RISTOLAS	Queyras	2	<input type="checkbox"/>		Probable
08/05/2010	U	SERRES	ONCFS		RISTOLAS	Queyras		<input type="checkbox"/>		
10/05/2010	C	ROY	ONCFS		CHATEAU QU	Béal-Traversier		<input type="checkbox"/>	Chevreuil	Probable
13/05/2010	V	TELMON	PN Ecrins	L. Vernet	PELVOUX	Ecrins Sud	1	<input type="checkbox"/>		Probable
15/05/2010	F	BAÏSSET	PN Ecrins		VALLOUISE	Ecrins Sud		<input type="checkbox"/>		
21/05/2010	F	WURSTEIS	PNR Queyra		ABRIES	Queyras		<input type="checkbox"/>		
21/05/2010	F	WURSTEIS	PNR Queyra		ABRIES	Queyras		<input type="checkbox"/>		
21/05/2010	F	WURSTEIS	PNR Queyra		ABRIES	Queyras		<input type="checkbox"/>		
21/05/2010	V	VANNARD	PN Ecrins		VILLAR D AR	Exterieur zone	1	<input type="checkbox"/>		Probable
22/05/2010	F	VANNARD	PN Ecrins		VILLAR D AR	Exterieur zone		<input checked="" type="checkbox"/>		
02/06/2010	V	CARTET	ONCFS		ESPARRON	Céuse-Aujourd	1	<input type="checkbox"/>		Probable
12/06/2010	V	POIRE	Particulier	C. Turc	PUY ST ANDR	Briançonnais		<input type="checkbox"/>		Douteux
15/06/2010	V	LEONARD	ONCFS	R. Janin	NEVACHE	Clarée	1	<input type="checkbox"/>		Probable
17/06/2010	H	ROY	ONCFS		GUILLESTRE	Béal-Traversier	3	<input type="checkbox"/>		Probable
18/06/2010	V	KOPKO	ONCFS	F. Obaud	ESPARRON	Céuse-Aujourd	2	<input type="checkbox"/>		Probable
26/06/2010	C	CARTET	ONCFS	V. Pinet	LA FAURIE	Durbon Jocou		<input type="checkbox"/>	Cerf	Probable
26/06/2010	F	JEAN	FDC	C. Martz	ST VERAN	Queyras		<input type="checkbox"/>		
29/06/2010	F	PLISSON	PNR Queyra		MOLINES EN	Béal-Traversier		<input type="checkbox"/>		
30/06/2010	F	CARTET	ONCFS		CHATEAUNE	Céuse-Aujourd		<input type="checkbox"/>		
02/07/2010	F	KOPKO	ONCFS		CHATEAUNE	Céuse-Aujourd		<input checked="" type="checkbox"/>		
02/07/2010	F	Saubusse	ONCFS		ESPARRON	Céuse-Aujourd		<input checked="" type="checkbox"/>		
02/07/2010	F	Saubusse	ONCFS		ESPARRON	Céuse-Aujourd		<input checked="" type="checkbox"/>		
03/07/2010	F	ROY	ONCFS		LES ORRES	Parpaillon Ubaye		<input checked="" type="checkbox"/>		
04/07/2010	V	LEOUFFRE	ONCFS	R. Bonnet	CHATEAUNE	Céuse-Aujourd	2	<input type="checkbox"/>		Douteux
06/07/2010	V	COULOUM	PN Ecrins	M. Tholozan	VAL DES PRES	Clarée	1	<input type="checkbox"/>		
08/07/2010	H	ROY	ONCFS		NEVACHE	Clarée	2	<input type="checkbox"/>		Probable
08/07/2010	V	ROY	ONCFS		NEVACHE	Clarée	2	<input type="checkbox"/>		Probable
09/07/2010	V	ROY	ONCFS		NEVACHE	Clarée	1	<input type="checkbox"/>		Probable
12/07/2010	F	Heintz	Particulier	P. Gillot	NEVACHE	Clarée		<input checked="" type="checkbox"/>		
12/07/2010	F	ROSSI	ONCFS		CHATEAUNE	Céuse-Aujourd		<input checked="" type="checkbox"/>		
12/07/2010	H	ROY	ONCFS		GUILLESTRE	Béal-Traversier	3	<input type="checkbox"/>		Probable
12/07/2010	V	CARTET	ONCFS	B. Aubaud	ESPARRON	Céuse-Aujourd	4	<input type="checkbox"/>		
12/07/2010	V	ROY	ONCFS		GUILLESTRE	Béal-Traversier	1	<input type="checkbox"/>		Probable
13/07/2010	V	ROSSI	PN Mercant	A. Metayer	ST ETIENNE	Durbon Jocou	1	<input type="checkbox"/>		Probable
14/07/2010	V	JEAN	FDC	C. Faure	RISTOLAS	Queyras	1	<input type="checkbox"/>		Probable
15/07/2010	V	ROSSI	ONCFS	A. Girardot	LA CLUSE	Durbon Jocou	2	<input type="checkbox"/>		Probable
17/07/2010	V	MENJOZ	ONF		RABOU	Céuse-Aujourd	1	<input type="checkbox"/>		Probable
18/07/2010	V	fagot-gandet	Agriculteur -	D. Faucon	BARCILLONN	Céuse-Aujourd	1	<input type="checkbox"/>		Probable
18/07/2010	V	WURSTEIS	PNR Queyra	M. Gontier	CHATEAU VIL	Béal-Traversier	1	<input type="checkbox"/>		Probable
20/07/2010	H	ROY	ONCFS		NEVACHE	Clarée	1	<input type="checkbox"/>		Probable
04/08/2010	F	MENJOZ	ONF		RABOU	Céuse-Aujourd		<input checked="" type="checkbox"/>		
07/08/2010	H	ROY	ONCFS		NEVACHE	Clarée	4	<input type="checkbox"/>		Probable
08/08/2010	V	JEAN	FDC	C. Amont	ST ETIENNE	Dévoluy Fareau D	1	<input type="checkbox"/>		Probable
10/08/2010	H	JEAN	FDC		LA ROCHE DE	Céuse-Aujourd	1	<input type="checkbox"/>		Probable
10/08/2010	H	PLANAS	ONCFS	R. Roy	LA ROCHE DE	Durbon Jocou	1	<input type="checkbox"/>		Probable
10/08/2010	H	THILLET	ONCFS		ST JULIEN EN	Durbon Jocou	4	<input type="checkbox"/>		Probable
10/08/2010	H	THOMASSI	ONF		ESPARRON	Céuse-Aujourd	1	<input type="checkbox"/>		Douteux
11/08/2010	V	SERRES	ONCFS	L. Furet	ST ETIENNE	Dévoluy Fareau D		<input type="checkbox"/>		Probable
16/08/2010	F	KOPKO	ONCFS		ESPARRON	Céuse-Aujourd		<input checked="" type="checkbox"/>		
21/08/2010	V	JEAN	FDC	R. Pierrot	ABRIES	Queyras	3	<input type="checkbox"/>		Probable
25/08/2010	F	SALLEE	ONCFS		NEVACHE	Clarée		<input checked="" type="checkbox"/>		
26/08/2010	H	JEAN	FDC	V. Nobili/Mar	LA ROCHE DE	Céuse-Aujourd	1	<input type="checkbox"/>		Probable
27/08/2010	C	MENJOZ	ONF		LA ROCHE DE	Durbon Jocou		<input type="checkbox"/>	Mouflon	Probable

27/08/2010	H	WURSTEIS	PNR Queyra C. Amblard/A	ARVIEUX	Béal-Traversier	1	<input type="checkbox"/>	Probable
27/08/2010	V	MENJOZ	ONF	LA ROCHE DE	Durbon Jocou	1	<input type="checkbox"/>	Probable
29/08/2010	V	goulet	PN Ecrins G. Ferraris	NEVACHE	Clarée	4	<input type="checkbox"/>	Probable
31/08/2010	V	LEONARD	ONCFS M. Beauvisage	LARDIER ET	Céuse-Aujourd	1	<input type="checkbox"/>	Probable
03/09/2010	F	WURSTEIS	PNR Queyra J. B. Portier	CEILLAC	Queyras		<input type="checkbox"/>	
04/09/2010	V	MICHEL	CRAVE	ABRIES	Queyras	2	<input type="checkbox"/>	Probable
07/09/2010	V	ROY	ONCFS	NEVACHE	Clarée	5	<input type="checkbox"/>	Probable
19/09/2010	F	CARTET	ONCFS	ST ETIENNE	Durbon Jocou	1	<input checked="" type="checkbox"/>	Probable
24/09/2010	V	CARTET	ONCFS M. Faucon	BARCILLONN	Céuse-Aujourd		<input type="checkbox"/>	
28/09/2010	F	LEOUFFRE	ONCFS	RABOU	Durbon Jocou		<input checked="" type="checkbox"/>	
02/10/2010	V	PAPET	PN Ecrins Y. Bartel	ST JEAN ST NI	Ecrins Sud	1	<input type="checkbox"/>	Probable
05/10/2010	V	HORDE	ONCFS	NEVACHE	Clarée	7	<input type="checkbox"/>	
07/10/2010	H	fagot-gandet	Agriculteur - D. Faucon	BARCILLONN	Céuse-Aujourd	2	<input type="checkbox"/>	Probable
07/10/2010	V	fagot-gandet	Agriculteur - D. Faucon	BARCILLONN	Céuse-Aujourd	2	<input type="checkbox"/>	Probable
09/10/2010	V	ROY	ONCFS	NEVACHE	Clarée	5	<input type="checkbox"/>	Probable
12/10/2010	H	fagot-gandet	Agriculteur - D. Faucon	BARCILLONN	Céuse-Aujourd	2	<input type="checkbox"/>	Probable
12/10/2010	V	fagot-gandet	Agriculteur - D. Faucon	BARCILLONN	Céuse-Aujourd	1	<input type="checkbox"/>	Probable
13/10/2010	V	HORDE	ONCFS	NEVACHE	Clarée	3	<input type="checkbox"/>	Probable
13/10/2010	V	HORDE	ONCFS	NEVACHE	Clarée	7	<input type="checkbox"/>	Probable
15/10/2010	F	ROY	ONCFS	NEVACHE	Clarée		<input checked="" type="checkbox"/>	
15/10/2010	F	ROY	ONCFS	NEVACHE	Clarée		<input checked="" type="checkbox"/>	
15/10/2010	F	ROY	ONCFS	NEVACHE	Clarée		<input checked="" type="checkbox"/>	
15/10/2010	F	ROY	ONCFS	NEVACHE	Clarée		<input checked="" type="checkbox"/>	
15/10/2010	F	ROY	ONCFS	NEVACHE	Clarée		<input checked="" type="checkbox"/>	
15/10/2010	F	ROY	ONCFS	NEVACHE	Clarée		<input type="checkbox"/>	
15/10/2010	F	ROY	ONCFS	NEVACHE	Clarée		<input type="checkbox"/>	
16/10/2010	V	BUES	Particulier M. Veluire	RISTOLAS	Queyras	2	<input type="checkbox"/>	Probable
20/10/2010	F	DUCHAMP	ONCFS	NEVACHE	Clarée		<input checked="" type="checkbox"/>	
20/10/2010	F	ROY	ONCFS	NEVACHE	Clarée		<input checked="" type="checkbox"/>	
20/10/2010	F	ROY	ONCFS	NEVACHE	Clarée		<input checked="" type="checkbox"/>	
26/10/2010	V	TELMON	PN Ecrins	NEVACHE	Clarée	2	<input type="checkbox"/>	Probable
06/11/2010	F	TELMON	PN Ecrins	VAL DES PRES	Clarée		<input checked="" type="checkbox"/>	
06/11/2010	V	CARTET	ONCFS Berger Céuse	MANTEYER	Céuse-Aujourd	7	<input type="checkbox"/>	Probable
06/11/2010	V	fagot-gandet	Agriculteur - P. Allec/Lesbr	ESPARRON	Céuse-Aujourd	1	<input type="checkbox"/>	Probable
07/11/2010	V	fagot-gandet	Agriculteur - G. Soussan	ESPARRON	Céuse-Aujourd	3	<input type="checkbox"/>	Probable
08/11/2010	F	PAPET	PN Ecrins M. Blanc	ST JULIEN EN	Ecrins Sud		<input checked="" type="checkbox"/>	
08/11/2010	V	WURSTEIS	PNR Queyra F. Tonda	AIGUILLES	Béal-Traversier		<input type="checkbox"/>	Probable
10/11/2010	V	WURSTEIS	PNR Queyra F. Tonda	AIGUILLES	Béal-Traversier	1	<input type="checkbox"/>	Probable
11/11/2010	T	LEONARD	ONCFS A. Astigarraga	SIGOYER	Céuse-Aujourd	4	<input type="checkbox"/>	Probable
11/11/2010	V	WURSTEIS	PNR Queyra B. Charnay	MOLINES EN	Béal-Traversier	2	<input type="checkbox"/>	Probable
12/11/2010	T	WURSTEIS	PNR Queyra	AIGUILLES	Béal-Traversier	2	<input type="checkbox"/>	Probable
19/11/2010	H	PHISEL	CRAVE I. Bohrer	VITROLLES	Céuse-Aujourd	1	<input type="checkbox"/>	Probable
19/11/2010	V	PHISEL	CRAVE I. Bohrer	VITROLLES	Céuse-Aujourd		<input type="checkbox"/>	Probable
20/11/2010	C	WURSTEIS	PNR Queyra S. Tenoux	ABRIES	Queyras		<input type="checkbox"/>	Chevreuil Probable
21/11/2010	V	BOMBAUD	ONCFS J. Basset	VITROLLES	Céuse-Aujourd	3	<input type="checkbox"/>	Probable
25/11/2010	T	PLISSON	PNR Queyra	CHATEAU VIL	Béal-Traversier	1	<input type="checkbox"/>	Probable
29/11/2010	F	CARTET	ONCFS	ST JULIEN EN	Durbon Jocou		<input checked="" type="checkbox"/>	
29/11/2010	T	CARTET	ONCFS	ST JULIEN EN	Durbon Jocou	6	<input type="checkbox"/>	Probable
29/11/2010	T	DUCHAMP	ONCFS	MANTEYER	Céuse-Aujourd	2	<input type="checkbox"/>	Probable
30/11/2010	V	PLAT	ONF	ASPRES SUR B	Durbon Jocou	1	<input type="checkbox"/>	Probable
07/12/2010	C	PLAT	ONF	ASPRES SUR B	Durbon Jocou		<input type="checkbox"/>	Cerf Probable
07/12/2010	F	PLAT	ONF	ASPRES SUR B	Durbon Jocou		<input type="checkbox"/>	
07/12/2010	F	PLAT	ONF	ASPRES SUR B	Durbon Jocou		<input type="checkbox"/>	
07/12/2010	F	PLAT	ONF	ASPRES SUR B	Durbon Jocou		<input type="checkbox"/>	
07/12/2010	F	PLAT	ONF	ASPRES SUR B	Durbon Jocou		<input type="checkbox"/>	
07/12/2010	T	PLAT	ONF	ASPRES LES C	Durbon Jocou	3	<input type="checkbox"/>	Probable

10/12/2010	C	LEONARD	ONCFS		SIGOYER	Céuse-Aujourd		<input type="checkbox"/>	Chamois	Probable
12/12/2010	V	DUCHAMP	ONCFS	B. Drevet	VAL DES PRES	Clarée	5	<input type="checkbox"/>		Probable
14/12/2010	C	WURSTEIS	PNR Queyra		GUILLESTRE	Béal-Traversier		<input type="checkbox"/>	Chevreuil	Invérifiable
14/12/2010	C	WURSTEIS	PNR Queyra		GUILLESTRE	Béal-Traversier		<input type="checkbox"/>	Chevreuil	Probable
14/12/2010	F	WURSTEIS	PNR Queyra		GUILLESTRE	Béal-Traversier		<input type="checkbox"/>		
14/12/2010	T	WURSTEIS	PNR Queyra		GUILLESTRE	Béal-Traversier	2	<input type="checkbox"/>		Probable
14/12/2010	V	WURSTEIS	PNR Queyra	V. Colombel	GUILLESTRE	Béal-Traversier	1	<input type="checkbox"/>		Probable
15/12/2010	D	ROSSI	ONCFS	M. Isnard	ESPARRON	Céuse-Aujourd	1	<input type="checkbox"/>		Probable
27/12/2010	C	WURSTEIS	PNR Queyra		ARVIEUX	Béal-Traversier		<input type="checkbox"/>	Chevreuil	Probable
27/12/2010	F	WURSTEIS	PNR Queyra		ARVIEUX	Béal-Traversier		<input type="checkbox"/>		
27/12/2010	F	WURSTEIS	PNR Queyra		CHATEAU VIL	Béal-Traversier		<input type="checkbox"/>		
27/12/2010	T	WURSTEIS	PNR Queyra		ARVIEUX	Béal-Traversier	2	<input type="checkbox"/>		Probable
27/12/2010	T	WURSTEIS	PNR Queyra		CHATEAU VIL	Béal-Traversier	3	<input type="checkbox"/>		Probable
27/12/2010	U	WURSTEIS	PNR Queyra		CHATEAU VIL	Béal-Traversier		<input type="checkbox"/>		
27/12/2010	U	WURSTEIS	PNR Queyra		CHATEAU VIL	Béal-Traversier		<input type="checkbox"/>		
27/12/2010	U	WURSTEIS	PNR Queyra		CHATEAU VIL	Béal-Traversier		<input type="checkbox"/>		
27/12/2010	U	WURSTEIS	PNR Queyra		CHATEAU VIL	Béal-Traversier		<input type="checkbox"/>		
27/12/2010	V	WURSTEIS	PNR Queyra	M. Portier	CHATEAU VIL	Béal-Traversier	1	<input type="checkbox"/>		Probable
28/12/2010	C	WURSTEIS	PNR Queyra	M. Goussot	CHATEAU VIL	Béal-Traversier		<input type="checkbox"/>	Chevreuil	Probable
28/12/2010	C	WURSTEIS	PNR Queyra	M. Goussot	CHATEAU VIL	Béal-Traversier		<input type="checkbox"/>	Chevreuil	Probable
28/12/2010	F	WURSTEIS	PNR Queyra	M. Goussot	CHATEAU VIL	Béal-Traversier		<input type="checkbox"/>		
28/12/2010	T	WURSTEIS	PNR Queyra	M. Goussot	CHATEAU VIL	Béal-Traversier	3	<input type="checkbox"/>		Probable
28/12/2010	U	WURSTEIS	PNR Queyra	M. Goussot	CHATEAU VIL	Béal-Traversier		<input type="checkbox"/>		
28/12/2010	U	WURSTEIS	PNR Queyra	M. Goussot	CHATEAU VIL	Béal-Traversier		<input type="checkbox"/>		
29/12/2010	F	WURSTEIS	PNR Queyra		ARVIEUX	Béal-Traversier		<input type="checkbox"/>		
29/12/2010	F	WURSTEIS	PNR Queyra		ARVIEUX	Béal-Traversier		<input type="checkbox"/>		
29/12/2010	T	WURSTEIS	PNR Queyra		CHATEAU VIL	Béal-Traversier	3	<input type="checkbox"/>		Probable
30/12/2010	T	CARTET	ONCFS		ST JULIEN EN	Durbon Jocou	6	<input type="checkbox"/>		Probable
30/12/2010	T	WURSTEIS	PNR Queyra		ARVIEUX	Béal-Traversier	3	<input type="checkbox"/>		Probable

N°Dpt 06

date	Type	Nom	Organisme	Obervat	N°INSEE	N°refmassif	Nb	G+	Espèce	Fiabilité
24/06/2010	V	KRAMMER	FERUS	N. Hombourg	PIERREFEU	Cheiron	1	<input type="checkbox"/>		Probable
28/08/2010	H	BERNARD	ONCFS	S. Toja/Varon	ANDON	Cheiron	2	<input type="checkbox"/>		Probable
22/09/2010	D	CARATTI	PN Mercant	J. Montez	ST ETIENNE	Merc Hte Tinée	1	<input checked="" type="checkbox"/>		

N°Dpt 11

date	Type	Nom	Organisme	Obervat	N°INSEE	N°refmassif	Nb	G+	Espèce	Fiabilité
10/05/2010	P	CONTE	FDC		MONTFORT S	Exterieur zone		<input checked="" type="checkbox"/>		

N°Dpt 15

date	Type	Nom	Organisme	Obervat	N°INSEE	N°refmassif	Nb	G+	Espèce	Fiabilité
13/07/2010	P	FAURE	ONCFS	S. Maury	SEGUR-LES-VI	Monts du Cantal		<input type="checkbox"/>		
13/07/2010	V	FAURE	ONCFS	S. Maury	SEGUR-LES-VI	Monts du Cantal	1	<input type="checkbox"/>		Invérifiable
15/11/2010	V	TOURAILL	ONCFS	REY Louis	FAU	Monts du Cantal	1	<input type="checkbox"/>		Invérifiable
11/12/2010	S	REYMOND	ONCFS		FAU	Monts du Cantal		<input type="checkbox"/>		
11/12/2010	T	REYMOND	ONCFS		FAU	Monts du Cantal	1	<input type="checkbox"/>		Invérifiable
29/12/2010	V	REYMOND	ONCFS	COSTE	LAROQUEVIE	Monts du Cantal	1	<input type="checkbox"/>		Douteux

N°Dpt 21

date	Type	Nom	Organisme	Obervat	N°INSEE	N°refmassif	Nb	G+	Espèce	Fiabilité
05/05/2010	V	BRIAUDET	ONCFS	JB. Sassi	ROCHE-EN-B	Exterieur zone	1	<input type="checkbox"/>		Invérifiable
10/05/2010	C	BRIAUDET	ONCFS	JB. Sassi	ROCHE-EN-B	Exterieur zone		<input type="checkbox"/>	Chevreuil	Douteux

date	Type	Nom	Organisme	Obervat	N°INSEE	N°refmassif	Nb	G+	Espèce	Fiabilité
12/05/2010	V	ROZAND	ONF	C. François	BOUVANTE	Vercors Ouest	2	<input type="checkbox"/>		Invérifiable
17/05/2010	F	JOANNIN	ONF		LEONCEL	Vercors Ouest		<input checked="" type="checkbox"/>		
17/05/2010	F	JOANNIN	ONF		LEONCEL	Vercors Ouest		<input checked="" type="checkbox"/>		
17/05/2010	V	DUBRULLE	ONCFS	M. Mouraret	SAOU	Diois	1	<input type="checkbox"/>		Invérifiable
18/05/2010	F	CHIROUZE	ONF		ST AGNAN E	Vercors Hts platea		<input checked="" type="checkbox"/>		
21/05/2010	F	ROUSSET	ONF		ST AGNAN E	Vercors Hts platea		<input checked="" type="checkbox"/>		
28/05/2010	C	CHIROUZE	ONF		ST AGNAN E	Vercors Hts platea		<input type="checkbox"/>	Cerf	Invérifiable
28/05/2010	C	CHIROUZE	ONF		ST AGNAN E	Vercors Hts platea		<input type="checkbox"/>	Cerf	Invérifiable
28/05/2010	F	CHIROUZE	ONF		ST AGNAN E	Vercors Hts platea		<input checked="" type="checkbox"/>		
07/06/2010	F	JOANNIN	ONF		LEONCEL	Vercors Ouest		<input checked="" type="checkbox"/>		
07/06/2010	T	JOANNIN	ONF		LEONCEL	Vercors Ouest	1	<input type="checkbox"/>		Invérifiable
07/06/2010	V	MAILE	Conseil Gén	Bertoncello	BOUVANTE	Vercors Ouest	1	<input type="checkbox"/>		Douteux
08/06/2010	P	VARAGNA	ONCFS		BOULC	Exterieur zone		<input checked="" type="checkbox"/>		
08/06/2010	T	VARAGNA	ONCFS		BOULC	Durbon Jocou	2	<input type="checkbox"/>		Invérifiable
10/06/2010	T	VARAGNA	ONCFS		BOULC	Durbon Jocou	1	<input type="checkbox"/>		Invérifiable
13/06/2010	H	MERLE	ONCFS	M. Chaix	BOULC	Durbon Jocou		<input type="checkbox"/>		Invérifiable
14/06/2010	H	MERLE	ONCFS	M. Chaix	BOULC	Durbon Jocou		<input type="checkbox"/>		Invérifiable
18/06/2010	F	CHIROUZE	ONF		ST AGNAN E	Vercors Hts platea		<input checked="" type="checkbox"/>		
19/06/2010	T	VARAGNA	ONCFS		BOULC	Durbon Jocou	1	<input type="checkbox"/>		Probable
20/06/2010	F	GOYOT	Particulier		ST AGNAN E	Vercors Hts platea		<input type="checkbox"/>		
21/06/2010	T	BRIAUDET	ONCFS	M. Roubaud	BOULC	Durbon Jocou	1	<input type="checkbox"/>		Invérifiable
24/06/2010	F	DOVA	ONCFS	G. Trochard	ST AGNAN E	Vercors Hts platea		<input checked="" type="checkbox"/>		
25/06/2010	F	DOVA	ONCFS		ST AGNAN E	Vercors Hts platea		<input checked="" type="checkbox"/>		
14/07/2010	V	RANDON	FDC	C. Roc	MALATAVER	Exterieur zone	1	<input type="checkbox"/>		Invérifiable
19/07/2010	V	MORTIER	LPO	M. Dubois	BOUVANTE	Vercors Ouest	2	<input type="checkbox"/>		Probable
20/07/2010	F	ROZAND	ONF		OMBLEZE	Vercors Ouest		<input checked="" type="checkbox"/>		
31/07/2010	F	JOANNIN	ONF		LEONCEL	Vercors Ouest		<input checked="" type="checkbox"/>		
02/08/2010	F	JOANNIN	ONF		BOUVANTE	Vercors Ouest		<input checked="" type="checkbox"/>		
05/08/2010	F	MASSE	Conseil Gén		OMBLEZE	Vercors Ouest		<input checked="" type="checkbox"/>		
05/08/2010	H	MAURIN	ONCFS		BOUVANTE	Vercors Ouest	2	<input type="checkbox"/>		Probable
29/08/2010	F	MASSE	Conseil Gén		OMBLEZE	Vercors Ouest		<input checked="" type="checkbox"/>		
05/09/2010	V	PERRON	Conseil Gén	BLAIN S	OMBLEZE	Vercors Ouest	2	<input type="checkbox"/>		Probable
08/09/2010	V	MAURIN	ONCFS	H. Jouivi	VALENCE	Exterieur zone	2	<input type="checkbox"/>		Douteux
22/09/2010	F	JOANNIN	ONF		LEONCEL	Vercors Ouest		<input checked="" type="checkbox"/>		
24/09/2010	F	JOANNIN	ONF		LEONCEL	Vercors Ouest		<input checked="" type="checkbox"/>		
25/09/2010	V	BLANC	ONCFS	O. Raspaud	ST JULIEN EN	Vercors Ouest	2	<input type="checkbox"/>		Probable
27/09/2010	F	JOANNIN	ONF		LEONCEL	Vercors Ouest		<input checked="" type="checkbox"/>		
27/09/2010	F	JOANNIN	ONF		LEONCEL	Vercors Ouest		<input type="checkbox"/>		
30/09/2010	F	BRIAUDET	ONCFS		LUS LA CROIX	Durbon Jocou		<input checked="" type="checkbox"/>		
30/09/2010	F	BRIAUDET	ONCFS		LUS LA CROIX	Durbon Jocou		<input checked="" type="checkbox"/>		
03/10/2010	F	DAUMERG	CEMAGRE		ST AGNAN E	Vercors Hts platea		<input checked="" type="checkbox"/>		
11/10/2010	F	VARAGNA	ONCFS		BOULC	Durbon Jocou		<input checked="" type="checkbox"/>		
12/10/2010	C	PERRON	Conseil Gén		OMBLEZE	Vercors Ouest		<input type="checkbox"/>	Cerf	Probable
12/10/2010	V	PERRON	Conseil Gén		OMBLEZE	Vercors Ouest	1	<input type="checkbox"/>		Probable
18/10/2010	T	ROZAND	ONF	LACOUR	BOUVANTE	Vercors Ouest	3	<input type="checkbox"/>		Invérifiable
19/10/2010	T	RANDON	FDC	C. Randon	ST MARTIN E	Vercors Hts platea	2	<input type="checkbox"/>		Probable
19/10/2010	V	FERMOND	FDC	A. Brenichaud	VASSIEUX EN	Vercors Ouest	1	<input type="checkbox"/>		Probable
20/10/2010	F	HOH	Particulier		BOUVANTE	Vercors Ouest		<input type="checkbox"/>		
20/10/2010	F	JOANNIN	ONF		OMBLEZE	Vercors Ouest		<input type="checkbox"/>		
20/10/2010	T	HOH	Particulier		BOUVANTE	Vercors Ouest	3	<input type="checkbox"/>		Probable
20/10/2010	T	JOANNIN	ONF		OMBLEZE	Vercors Ouest	2	<input type="checkbox"/>		
20/10/2010	T	ROZAND	ONF	LACOUR	BOUVANTE	Vercors Ouest	2	<input type="checkbox"/>		Invérifiable
22/10/2010	V	FERMOND	FDC	Jaillifier/Urbai	VASSIEUX EN	Vercors Ouest	1	<input type="checkbox"/>		Invérifiable
02/11/2010	F	JOANNIN	ONF		LEONCEL	Vercors Ouest		<input type="checkbox"/>		

02/11/2010	F	JOANNIN	ONF	LEONCEL	Vercors Ouest		<input type="checkbox"/>			
09/11/2010	T	THOUMAS	ONCFS	OMBLEZE	Vercors Ouest	2	<input type="checkbox"/>		Probable	
10/11/2010	F	HOH	Particulier	BOUVANTE	Vercors Ouest		<input type="checkbox"/>			
10/11/2010	T	HOH	Particulier	BOUVANTE	Vercors Ouest	2	<input type="checkbox"/>		Probable	
10/11/2010	U	HOH	Particulier	BOUVANTE	Vercors Ouest		<input type="checkbox"/>			
13/11/2010	F	HOH	Particulier	BOUVANTE	Vercors Ouest		<input type="checkbox"/>			
13/11/2010	T	HOH	Particulier	BOUVANTE	Vercors Ouest	1	<input type="checkbox"/>		Invérifiable	
19/11/2010	F	THOUMAS	ONCFS	BOUVANTE	Vercors Ouest		<input type="checkbox"/>			
19/11/2010	F	THOUMAS	ONCFS	BOUVANTE	Vercors Ouest		<input type="checkbox"/>			
19/11/2010	T	THOUMAS	ONCFS	BOUVANTE	Vercors Ouest	4	<input type="checkbox"/>		Probable	
21/11/2010	F	HOH	Particulier	BOUVANTE	Vercors Ouest		<input type="checkbox"/>			
21/11/2010	F	VARAGNA	ONCFS	GLANDAGE	Durbon Jocou	2	<input type="checkbox"/>		Probable	
21/11/2010	F	VERGES	ONCFS	GLANDAGE	Durbon Jocou		<input type="checkbox"/>			
21/11/2010	T	HOH	Particulier	BOUVANTE	Vercors Ouest	2	<input type="checkbox"/>		Probable	
21/11/2010	T	VERGES	ONCFS	GLANDAGE	Durbon Jocou	2	<input type="checkbox"/>		Probable	
24/11/2010	F	MERLE	ONCFS	COMPS	Diois		<input type="checkbox"/>			
25/11/2010	T	BOURCY	ONF	ST MARTIN E	Vercors Hts platea	2	<input type="checkbox"/>		Probable	
27/11/2010	U	BONNARD	Assoc. des L	BRETTE	Diois		<input type="checkbox"/>			
03/12/2010	F	CHAUDER	FDC	GLANDAGE	Durbon Jocou		<input type="checkbox"/>			
03/12/2010	F	CHAUDER	FDC	GLANDAGE	Durbon Jocou		<input type="checkbox"/>			
03/12/2010	F	CHAUDER	FDC	GLANDAGE	Durbon Jocou		<input type="checkbox"/>			
03/12/2010	F	CHAUDER	FDC	GLANDAGE	Durbon Jocou		<input type="checkbox"/>			
03/12/2010	F	CHIROUZE	ONF	ST MARTIN E	Vercors Hts platea		<input type="checkbox"/>			
03/12/2010	T	CHAUDER	FDC	GLANDAGE	Durbon Jocou	2	<input type="checkbox"/>		Probable	
03/12/2010	T	CHIROUZE	ONF	ST MARTIN E	Vercors Hts platea	2	<input type="checkbox"/>		Probable	
03/12/2010	T	MAILLEFA	ONF	BRETTE	Diois	2	<input type="checkbox"/>		Probable	
03/12/2010	U	CHAUDER	FDC	GLANDAGE	Durbon Jocou		<input type="checkbox"/>			
03/12/2010	U	CHAUDER	FDC	GLANDAGE	Durbon Jocou		<input type="checkbox"/>			
03/12/2010	U	MAILLEFA	ONF	BRETTE	Diois		<input type="checkbox"/>			
07/12/2010	F	BRIAUDET	ONCFS	BOULC	Durbon Jocou		<input checked="" type="checkbox"/>			

N°Dpt

38

date	Type	Nom	Organisme	Obervat	N°INSEE	N°refmassif	Nb	G+	Espèce	Fiabilité
06/05/2010	V	CAULLIREA	PNR Vercor	M. Caullireau	MEAUDRE	Vercors Hts platea	1	<input type="checkbox"/>		Invérifiable
07/05/2010	D	MASSIT	ONCFS		LE PONT DE	Exterieur zone	1	<input checked="" type="checkbox"/>		
10/05/2010	F	BRIAUDET	ONCFS	H. Desumer	ALLEMOND	Oisans Gde Rouss		<input checked="" type="checkbox"/>		
12/05/2010	F	BRIAUDET	ONCFS	C. Perrard	LA CHAPELLE	Belledonne		<input checked="" type="checkbox"/>		
13/05/2010	F	BOUCHET-	ONCFS	G. Dhainaut	LA CHAPELLE	Belledonne		<input checked="" type="checkbox"/>		
13/05/2010	F	BOUCHET-	ONCFS	G. Dhainaut	LA CHAPELLE	Belledonne		<input checked="" type="checkbox"/>		
13/05/2010	T	BOUCHET-	ONCFS	G. Dhainaut	LA CHAPELLE	Belledonne	3	<input type="checkbox"/>		Probable
14/05/2010	V	BOUCHET-	ONCFS	Gimet	LA CHAPELLE	Belledonne	1	<input type="checkbox"/>		Probable
25/05/2010	F	DIGIER	PN Ecrins		CHANTELOU	Oisans Ecrins		<input checked="" type="checkbox"/>		
27/05/2010	C	ROSELLINI	ONCFS		LIVET ET GA	Taillefer-Luitel		<input type="checkbox"/>	Chevreuril	Probable
27/05/2010	V	DAUMERG	CEMAGRE	JC. Bourgeois	ST MURY MO	Exterieur zone	1	<input type="checkbox"/>		Invérifiable
06/06/2010	V	DAUMERG	CEMAGRE	F. Bourderion	LA MOTTE D	Exterieur zone	1	<input type="checkbox"/>		Invérifiable
10/06/2010	V	LUCAS	Particulier	H. Desumer	ALLEMOND	Oisans Gde Rouss	1	<input type="checkbox"/>		Probable
23/06/2010	F	BRIAUDET	ONCFS	D. Bronner	LA FERRIERE	Belledonne		<input checked="" type="checkbox"/>		
23/06/2010	F	BRIAUDET	ONCFS	D. Bronner	LA FERRIERE	Belledonne		<input checked="" type="checkbox"/>		
23/06/2010	F	BRIAUDET	ONCFS	D. Bronner	LA FERRIERE	Belledonne		<input type="checkbox"/>		
26/06/2010	V	DOVA	ONCFS	JL. Fremillon	CHAMPAGNI	Exterieur zone	1	<input type="checkbox"/>		Invérifiable
03/07/2010	P	BLANC	ONCFS	A. Dellacio	STE AGNES	Exterieur zone		<input checked="" type="checkbox"/>		
05/07/2010	V	BLANC	ONCFS	JL. Bernier	ALLEMOND	Oisans Gde Rouss	1	<input type="checkbox"/>		Probable
16/07/2010	V	CAROLLO	Association	S. Nardi	POMMIERS LA	Chartreuse	1	<input type="checkbox"/>		Probable
20/07/2010	V	BRIAUDET	ONCFS	Rosset	ALLEVARD	Belledonne	1	<input type="checkbox"/>		Probable
12/08/2010	V	MICHALLE	ONCFS	Genève	ST PIERRE DE	Chartreuse	1	<input type="checkbox"/>		Invérifiable
22/08/2010	V	BERNERD	ONCFS		PROVEYSIEU	Chartreuse	1	<input type="checkbox"/>		Probable
26/08/2010	H	BOUCHET-	ONCFS		LA CHAPELLE	Belledonne	4	<input type="checkbox"/>		Probable

mercredi 16 février 2011

Toute utilisation des données est soumise à autorisation de l'animateur du Réseau -
Rappel des abréviations type d'indices - V : obs. visuelle, F : fécès, C : carcasse
proie sauvage, H : hurlement, P : poils, T : traces, U : urine, S : sang

Page 7 sur 11

04/09/2010	H	JORAND	CORA		LA CHAPELLE	Belledonne	1	<input type="checkbox"/>		Invérifiable
05/09/2010	V	PATROUILL	DDT	P. Riera	ENGINS	Vercors Hts platea	1	<input type="checkbox"/>		Probable
08/09/2010	V	CAULLIREA	PNR Vercor	Gauthier	AUTRANS	Vercors Hts platea	1	<input type="checkbox"/>		Invérifiable
14/09/2010	F	BLIN	DDT	Goudissart	ST GERVAIS	Vercors Hts platea		<input type="checkbox"/>		
15/09/2010	F	BRIAUDET	ONCFS	G. Dhainaud	ALLEVARD	Belledonne		<input checked="" type="checkbox"/>		
23/09/2010	F	CAROLLO	Association		PROVEYSIEU	Chartreuse		<input checked="" type="checkbox"/>		
28/09/2010	V	BOUCHET-	ONCFS	N. Blanc	ALLEVARD	Belledonne	1	<input type="checkbox"/>		Probable
29/09/2010	F	BOUCHET-	ONCFS	G. Dhainaud	ALLEVARD	Belledonne		<input checked="" type="checkbox"/>		
30/09/2010	F	DUBOSSON	ADCGG		ALLEVARD	Belledonne		<input checked="" type="checkbox"/>		
30/09/2010	F	DUBOSSON	ADCGG		ALLEVARD	Belledonne		<input checked="" type="checkbox"/>		
30/09/2010	T	BRIAUDET	ONCFS	G. Dhainaut	LA CHAPELLE	Belledonne	1	<input type="checkbox"/>		Probable
03/10/2010	F	MONIER	ONCFS	E. Vial	ST PIERRE DE	Chartreuse		<input checked="" type="checkbox"/>		
06/10/2010	F	PALACIOS	Agriculteur -	L. Repellin	NOYAREY	Vercors Hts platea		<input checked="" type="checkbox"/>		
06/10/2010	T	PALACIOS	Agriculteur -	L. Repellin	NOYAREY	Vercors Hts platea	1	<input type="checkbox"/>		Invérifiable
10/10/2010	V	ORIOLE	ONCFS		VILLARD DE	Vercors Hts platea	1	<input type="checkbox"/>		Probable
21/10/2010	T	BRIAUDET	ONCFS	G. Dhainaud	LA CHAPELLE	Belledonne	2	<input type="checkbox"/>		Probable
01/11/2010	F	BORELLI	FERUS		LALLEY	Durbon Jocou		<input checked="" type="checkbox"/>		
01/11/2010	V	MICHALLE	ONCFS	VINCENDO	ST PIERRE DE	Chartreuse	1	<input type="checkbox"/>		Invérifiable
21/11/2010	F	GOYOT	Particulier		AUTRANS	Vercors Hts platea		<input checked="" type="checkbox"/>		
21/11/2010	F	GOYOT	Particulier		AUTRANS	Vercors Hts platea		<input checked="" type="checkbox"/>		
21/11/2010	T	GOYOT	Particulier		AUTRANS	Vercors Hts platea	1	<input type="checkbox"/>		Probable
24/11/2010	T	GOYOT	Particulier		AUTRANS	Vercors Hts platea	2	<input type="checkbox"/>		Probable
30/11/2010	C	BOUCHET-	ONCFS		LA CHAPELLE	Belledonne		<input type="checkbox"/>	Chevreuil	Probable
30/11/2010	T	BRIAUDET	ONCFS		LA CHAPELLE	Belledonne	2	<input type="checkbox"/>		
30/11/2010	U	BRIAUDET	ONCFS		LA CHAPELLE	Belledonne		<input type="checkbox"/>		
30/11/2010	U	BRIAUDET	ONCFS		LA CHAPELLE	Belledonne		<input type="checkbox"/>		
30/11/2010	U	BRIAUDET	ONCFS		LA CHAPELLE	Belledonne		<input type="checkbox"/>		
30/11/2010	U	BRIAUDET	ONCFS		LA CHAPELLE	Belledonne		<input type="checkbox"/>		
30/11/2010	U	BRIAUDET	ONCFS		LA CHAPELLE	Belledonne		<input type="checkbox"/>		
12/12/2010	V	COTTE	ONCFS	GIANESE	AUTRANS	Vercors Hts platea	1	<input type="checkbox"/>		Probable
12/12/2010	V	DEVISE	Particulier	DE LAMBER	AUTRANS	Vercors Hts platea	1	<input type="checkbox"/>		Invérifiable
14/12/2010	D	BERNERD	ONCFS		STE BLANDIN	Exterieur zone	1	<input checked="" type="checkbox"/>		
14/12/2010	V	DEVISE	Particulier	DEGOUMOI	VILLARD DE	Vercors Hts platea	1	<input type="checkbox"/>		Probable
20/12/2010	T	BOUCHET-	ONCFS		ST PIERRE D	Belledonne	1	<input type="checkbox"/>		Probable

N°Dpt 39

date	Type	Nom	Organisme	Obervat	N°INSEE	N°refmassif	Nb	G+	Espèce	Fiabilité
22/05/2010	V	PERRIN	ONCFS	P. Fumey	CONTE	Exterieur zone	2	<input type="checkbox"/>		Invérifiable

N°Dpt 48

date	Type	Nom	Organisme	Obervat	N°INSEE	N°refmassif	Nb	G+	Espèce	Fiabilité
02/05/2010	F	BUISSON	ONCFS	O. Scher	MONTBRUN	Cévennes		<input checked="" type="checkbox"/>		
02/05/2010	F	BUISSON	ONCFS	O. Scher	MONTBRUN	Cévennes		<input type="checkbox"/>		
05/09/2010	V	DAHIER	PN Cévenne	JP. Hebrard	SAINT-MAURI	Cévennes	1	<input type="checkbox"/>		Invérifiable

N°Dpt 66

date	Type	Nom	Organisme	Obervat	N°INSEE	N°refmassif	Nb	G+	Espèce	Fiabilité
08/05/2010	T	GUARDIOL	FRNC	S. Dillard	PRATS DE MO	Canigou	1	<input type="checkbox"/>		Invérifiable
07/12/2010	T	BATAILLE	ONCFS		RABUILLET	Madre		<input type="checkbox"/>		Probable
07/12/2010	T	GUARDIOL	FRNC		PRATS DE MO	Canigou		<input type="checkbox"/>		Invérifiable
15/12/2010	T	BATAILLE	ONCFS		LES ANGLÉS	Carlit		<input type="checkbox"/>		Probable

N°Dpt 73

date	Type	Nom	Organisme	Obervat	N°INSEE	N°refmassif	Nb	G+	Espèce	Fiabilité
03/05/2010	T	DALLACOS	ONCFS	R. Lambert	FONTCOUVE	Belledonne	1	<input type="checkbox"/>		Probable
03/05/2010	V	DALLACOS	ONCFS	N. Guerra	FONTCOUVE	Galibier-Thabor	1	<input type="checkbox"/>		Invérifiable

08/05/2010	C	MOREAU	ONCFS	S. Flavin	ARVILLARD	Belledonne		<input type="checkbox"/>	Cerf	Probable
08/05/2010	V	MOREAU	ONCFS	S. Flavin	ARVILLARD	Belledonne	1	<input type="checkbox"/>		Probable
09/05/2010	T	MOREAU	ONCFS		ARVILLARD	Belledonne	1	<input type="checkbox"/>		Invérifiable
02/06/2010	F	BRIAUDET	ONCFS	Pellissier	ST PIERRE DE	Belledonne		<input checked="" type="checkbox"/>		
12/06/2010	F	PELLET	PN Vanoise		LANSLEVILLA	Hte Maurienne		<input type="checkbox"/>		
12/06/2010	F	PELLET	PN Vanoise		LANSLEVILLA	Hte Maurienne		<input type="checkbox"/>		
12/06/2010	T	PELLET	PN Vanoise		LANSLEVILLA	Hte Maurienne	2	<input type="checkbox"/>		Probable
23/06/2010	V	JANIN	DDT	R. Rigaud/Fo	BONVILLARD	Exterieur zone	1	<input type="checkbox"/>		Probable
30/06/2010	V	TRONEL	ONCFS	J. Fausel	VALLOIRE	Galibier-Thabor	1	<input type="checkbox"/>		Probable
01/07/2010	V	TRONEL	ONCFS	P. Bonnet	VALLOIRE	Galibier-Thabor	1	<input type="checkbox"/>		Probable
13/07/2010	V	LAMBRECH	ONCFS	C. Blanc	BONNEVAL S	Hte Maurienne	1	<input type="checkbox"/>		Douteux
13/07/2010	V	LAMBRECH	ONCFS	C. Blanc	BONNEVAL S	Hte Maurienne	1	<input type="checkbox"/>		Douteux
15/07/2010	F	TARDIVET	PN Vanoise		AUSOIS	Hte Maurienne		<input checked="" type="checkbox"/>		
16/07/2010	V	LEFRANCO	PN Vanoise	N. Tavernier	PRALOGNAN	Vanoise	1	<input type="checkbox"/>		Invérifiable
02/08/2010	C	FOULU	ONCFS		ST BON TARE	Tarentaise		<input type="checkbox"/>	Chevreuil	Invérifiable
07/08/2010	V	RUTTEN	PN Vanoise	E. Tatau	PLANAY	Tarentaise	1	<input type="checkbox"/>		Probable
08/08/2010	C	MENJOZ	ONF		BRAMANS	Hte Maurienne		<input type="checkbox"/>	Cerf	Probable
09/08/2010	F	MENJOZ	ONF		BRAMANS	Hte Maurienne		<input checked="" type="checkbox"/>		
20/08/2010	H	DOVA	ONCFS		ARVILLARD	Belledonne	3	<input type="checkbox"/>		Probable
29/08/2010	V	JORAND	CORA	G. Clocher	AUSOIS	Hte Maurienne	1	<input type="checkbox"/>		Probable
31/08/2010	V	HENRY	ONF	P. Jourdain	ST LEGER	Belledonne	1	<input type="checkbox"/>		Probable
08/09/2010	H	JOURDAN	PN Vanoise		BRAMANS	Hte Maurienne	1	<input type="checkbox"/>		Probable
29/09/2010	V	RIONDY	Particulier	R. Chevalier	AILLON LE VI	Bauges	1	<input type="checkbox"/>		Invérifiable
14/10/2010	H	JOURDAN	PN Vanoise		BRAMANS	Hte Maurienne	1	<input type="checkbox"/>		Probable
16/10/2010	V	BAUDIN	ONF	RAFFORT J	LES ALLUES	Tarentaise	2	<input type="checkbox"/>		Invérifiable
21/11/2010	V	DACKO	Accompagna	SAVOYE	VALLOIRE	Galibier-Thabor	1	<input type="checkbox"/>		Probable
22/11/2010	T	DACKO	Accompagna		VALLOIRE	Galibier-Thabor	1	<input type="checkbox"/>		Probable
22/11/2010	U	DACKO	Accompagna		VALLOIRE	Galibier-Thabor		<input type="checkbox"/>		
25/11/2010	F	VIARD-CRE	ONF		ST PIERRE DE	Belledonne		<input type="checkbox"/>		
25/11/2010	T	VIARD-CRE	ONF		ST PIERRE DE	Belledonne	1	<input type="checkbox"/>		Probable
25/11/2010	U	VIARD-CRE	ONF		ST PIERRE DE	Belledonne		<input type="checkbox"/>		
10/12/2010	T	VIARD-CRE	ONF		ST PIERRE DE	Belledonne	2	<input type="checkbox"/>		
27/12/2010	T	PELLET	PN Vanoise		LANSLEBOUR	Hte Maurienne	2	<input type="checkbox"/>		Probable
29/12/2010	T	HENRY	ONF		ST LEGER	Belledonne	2	<input type="checkbox"/>		Probable

N°Dpt

74

date	Type	Nom	Organisme	Obervat	N°INSEE	N°refmassif	Nb	G+	Espèce	Fiabilité
05/05/2010	T	DULOU	Accompagna		LE PETIT BOR	Les Bornes	2	<input type="checkbox"/>		Probable
16/05/2010	T	LOZE	ONCFS	O. Zermatten	LE REPOSOIR	Les Bornes	2	<input type="checkbox"/>		Probable
06/06/2010	V	ANSELME	ONCFS	V. Mugnier-M	LE PETIT BOR	Les Bornes	2	<input type="checkbox"/>		Probable
15/06/2010	V	REVILLAR	ONCFS	C. Klein	THORENS GLI	Les Bornes	2	<input type="checkbox"/>		Douteux
01/07/2010	P	BRIAUDET	ONCFS		LE PETIT BOR	Les Bornes		<input type="checkbox"/>		
08/07/2010	F	BERNARD	ONCFS		LE PETIT BOR	Les Bornes		<input checked="" type="checkbox"/>		
08/07/2010	P	BERNARD	ONCFS		LE PETIT BOR	Les Bornes		<input checked="" type="checkbox"/>		
23/07/2010	V	DECOURCE	ONCFS	Gaillard	THORENS GLI	Les Bornes	1	<input type="checkbox"/>		Invérifiable
26/07/2010	V	BRIAUDET	ONCFS	A. Pezet	SALLANCHES	Aravis	1	<input type="checkbox"/>		Probable
05/08/2010	V	DULOU	Accompagna	Glarey	SERRAVAL	Les Bornes	1	<input type="checkbox"/>		Probable
06/08/2010	P	DULOU	Accompagna		SERRAVAL	Les Bornes		<input type="checkbox"/>		
21/09/2010	P	HUGONNA	ONCFS	M. Mermet	MONT SAXON	Les Bornes		<input type="checkbox"/>		
19/10/2010	T	BORELLI	FERUS		LE PETIT BOR	Les Bornes	1	<input type="checkbox"/>		Invérifiable
23/10/2010	V	BAZ	Assoc. des L	BAZ ET TISS	CORDON	Aravis	1	<input type="checkbox"/>		Invérifiable
20/11/2010	T	BOURDAT	Particulier		LE PETIT BOR	Les Bornes	1	<input type="checkbox"/>		Invérifiable
21/11/2010	F	BORELLI	FERUS		THORENS GLI	Les Bornes		<input type="checkbox"/>		
30/11/2010	F	ARVIN-BER	ONCFS		LE PETIT BOR	Les Bornes		<input type="checkbox"/>		
30/11/2010	T	ARVIN-BER	ONCFS		LE PETIT BOR	Les Bornes	2	<input type="checkbox"/>		Probable
30/11/2010	U	ARVIN-BER	ONCFS		LE PETIT BOR	Les Bornes		<input type="checkbox"/>		
30/11/2010	U	ARVIN-BER	ONCFS		LE PETIT BOR	Les Bornes		<input type="checkbox"/>		

mercredi 16 février 2011

*Toute utilisation des données est soumise à autorisation de l'animateur du Réseau -
Rappel des abréviations type d'indices - V : obs. visuelle, F : fécès, C : carcasse
proie sauvage, H : hurlement, P : poils, T : traces, U : urine, S : sang*

Page 9 sur 11

30/11/2010	U	ARVIN-BER	ONCFS		LE PETIT BOR	Les Bornes		<input type="checkbox"/>		
11/12/2010	T	BORELLI	FERUS		THORENS GLI	Les Bornes	3	<input type="checkbox"/>		Probable
19/12/2010	V	GUYONNA	ONCFS	ETIENNE T	FAVERGES	Les Bornes	1	<input type="checkbox"/>		Douteux
19/12/2010	V	GUYONNA	ONCFS	FRARIER Ro	FAVERGES	Les Bornes	1	<input type="checkbox"/>		Probable
20/12/2010	C	GUYONNA	ONCFS		FAVERGES	Les Bornes		<input type="checkbox"/>	Mouflon	Invérifiable
20/12/2010	T	GUYONNA	ONCFS		FAVERGES	Les Bornes		<input type="checkbox"/>		Invérifiable
20/12/2010	V	GUYONNA	ONCFS	GUENBOUR	FAVERGES	Les Bornes	1	<input type="checkbox"/>		Probable
23/12/2010	V	BAZ	Assoc. des L.	ZILBER Davi	LE GRAND B	Les Bornes	1	<input type="checkbox"/>		Probable

N°Dpt

83

date	Type	Nom	Organisme	Observat	N°INSEE	N°refmassif	Nb	G+	Espèce	Fiabilité
05/05/2010	V	PULLINO	ONCFS	R. Janin/Flocchi	LA ROQUE ES	Canjuers	1	<input type="checkbox"/>		Douteux
02/06/2010	F	PULLINO	ONCFS	R. Janin	TRIGANCE	Canjuers		<input checked="" type="checkbox"/>		
10/06/2010	F	PULLINO	ONCFS	R. Janin	TRIGANCE	Canjuers		<input type="checkbox"/>		
13/06/2010	V	PULLINO	ONCFS	R. Janin/Azial	CHATEAUVIE	Canjuers		<input type="checkbox"/>		Probable
23/06/2010	F	PULLINO	ONCFS	R. Janin	SEILLANS	Canjuers		<input type="checkbox"/>		
26/06/2010	F	GAYRAUD	ONCFS		BARGEMON	Canjuers		<input type="checkbox"/>		
06/07/2010	F	PULLINO	ONCFS	R. Janin	AIGUINES	Canjuers		<input type="checkbox"/>		
06/07/2010	F	PULLINO	ONCFS	R. Janin	AIGUINES	Canjuers		<input type="checkbox"/>		
10/07/2010	V	LAMARCHE	ONCFS	M. Nicolas	MONS	Exterieur zone	6	<input type="checkbox"/>		Probable
16/07/2010	F	PULLINO	ONCFS	M. Crocheteau	SIGNES	la Sainte Baume		<input type="checkbox"/>		
16/07/2010	F	PULLINO	ONCFS	M. Crocheteau	SIGNES	la Sainte Baume		<input type="checkbox"/>		
21/07/2010	F	PULLINO	ONCFS	R. Janin	AIGUINES	Canjuers		<input type="checkbox"/>		
21/07/2010	V	PULLINO	ONCFS	R. Janin/Berty	AIGUINES	Canjuers	4	<input type="checkbox"/>		Probable
22/07/2010	F	PULLINO	ONCFS	R. Janin	AIGUINES	Canjuers		<input type="checkbox"/>		
22/07/2010	F	PULLINO	ONCFS	R. Janin	AIGUINES	Canjuers		<input type="checkbox"/>		
23/07/2010	F	PULLINO	ONCFS	R. Janin	AIGUINES	Canjuers		<input type="checkbox"/>		
26/07/2010	F	PULLINO	ONCFS	M. Crocheteau	SIGNES	la Sainte Baume		<input type="checkbox"/>		
04/08/2010	F	PULLINO	ONCFS	R. Janin	AIGUINES	Canjuers		<input type="checkbox"/>		
09/08/2010	V	ORSINI	MNHN	W. Depetris/J	AIGUINES	Canjuers	1	<input type="checkbox"/>		Probable
10/08/2010	V	ORSINI	MNHN		VERIGNON	Canjuers	1	<input type="checkbox"/>		Probable
02/09/2010	F	PULLINO	ONCFS	R. Janin	AIGUINES	Canjuers		<input type="checkbox"/>		
05/09/2010	V	PULLINO	ONCFS		AIGUINES	Canjuers	2	<input type="checkbox"/>		
09/09/2010	V	PULLINO	ONCFS	R. Janin/John	SEILLANS	Canjuers	2	<input type="checkbox"/>		Probable
12/09/2010	V	PULLINO	ONCFS	F. Battiston	AIGUINES	Canjuers	2	<input type="checkbox"/>		Probable
17/09/2010	V	PULLINO	ONCFS	R. Janin/Belisa	AIGUINES	Canjuers	1	<input type="checkbox"/>		Probable
19/09/2010	V	PULLINO	ONCFS	R. Janin/Belisa	AIGUINES	Canjuers	2	<input type="checkbox"/>		Probable
24/09/2010	F	PULLINO	ONCFS	R. Janin	MAZAUGUES	la Sainte Baume		<input type="checkbox"/>		
24/09/2010	F	PULLINO	ONCFS	R. Janin	LA ROQUEBR	la Sainte Baume		<input type="checkbox"/>		
25/09/2010	V	PULLINO	ONCFS	R. Janin/Fabre	SEILLANS	Canjuers	1	<input type="checkbox"/>		Probable
28/09/2010	F	PULLINO	ONCFS	R. Janin	TRIGANCE	Canjuers		<input type="checkbox"/>		
02/10/2010	V	PULLINO	ONCFS	R. Janin/Balad	COMPS SUR A	Canjuers		<input type="checkbox"/>		Douteux
02/10/2010	V	PULLINO	ONCFS	R. Janin/Balad	COMPS SUR A	Canjuers	1	<input type="checkbox"/>		Douteux
02/10/2010	V	PULLINO	ONCFS	R. Janin/Sage	COMPS SUR A	Canjuers	1	<input type="checkbox"/>		Douteux
06/10/2010	F	PULLINO	ONCFS	R. Janin	TRIGANCE	Canjuers		<input type="checkbox"/>		
10/10/2010	V	PULLINO	ONCFS	R. Janin	SEILLANS	Canjuers		<input type="checkbox"/>		Douteux
14/10/2010	V	PULLINO	ONCFS	R. Janin/Peyro	LA VERDIERE	Exterieur zone	1	<input type="checkbox"/>		Douteux
19/10/2010	V	PULLINO	ONCFS	R. Janin/Gatty	BARGEMON	Canjuers	1	<input type="checkbox"/>		Douteux
24/10/2010	V	PULLINO	ONCFS	R. Janin/Augi	AIGUINES	Canjuers	1	<input type="checkbox"/>		Probable
24/10/2010	V	PULLINO	ONCFS	R. Janin/Ravie	COMPS SUR A	Canjuers	1	<input type="checkbox"/>		Douteux
27/10/2010	F	PULLINO	ONCFS	R. Janin	AIGUINES	Canjuers		<input checked="" type="checkbox"/>		
09/11/2010	F	PULLINO	ONCFS	R. Janin	COMPS SUR A	Canjuers		<input checked="" type="checkbox"/>		
09/11/2010	V	PULLINO	ONCFS	R. Janin/Joly	BARGEME	Canjuers	1	<input type="checkbox"/>		Probable
14/11/2010	V	LAMARCHE	ONCFS	A. Brouquier	AMPUS	Canjuers		<input type="checkbox"/>		Probable
16/11/2010	V	PULLINO	ONCFS	R. Janin /Doz	AIGUINES	Canjuers	2	<input type="checkbox"/>		Probable
22/11/2010	F	GAYRAUD	ONCFS	R. Janin	LA ROQUE ES	Canjuers		<input type="checkbox"/>		
24/11/2010	F	PULLINO	ONCFS	R. Janin	ARTIGUES	Exterieur zone		<input checked="" type="checkbox"/>		

mercredi 16 février 2011

Toute utilisation des données est soumise à autorisation de l'animateur du Réseau -
Rappel des abréviations type d'indices - V : obs. visuelle, F : fécès, C : carcasse
proie sauvage, H : hurlement, P : poils, T : traces, U : urine, S : sang

Page 10 sur 11

27/11/2010 V	PULLINO	ONCFS	R. Janin G. Fa	MONTFERRA	Canjuers	<input type="checkbox"/>		Douteux
01/12/2010 F	PULLINO	ONCFS	R. Janin	MONS	Canjuers	<input type="checkbox"/>		
15/12/2010 C	PULLINO	ONCFS	R. Janin	MONS	Canjuers	<input type="checkbox"/>	Sanglier	Douteux
15/12/2010 T	PULLINO	ONCFS	R. Janin	MONS	Canjuers	2 <input type="checkbox"/>		Douteux

N°Dpt

06

Date	Typ	Nom	Organis	Observ	Commune	Massif	N (esp)	Fiabilité
24/03/2010	T	CARATTI	PN Merca		ST ETIENNE DE	Merc Hte Tinée	2	Loup
24/03/2010	T	COULEE	ONCFS	Bru R ONCF	ST ETIENNE DE	Merc Hte Tinée	2	Loup
26/03/2010	T	CARATTI	PN Merca	Gauthier D L	ST DALMAS LE	Merc Hte Tinée	2	Loup
26/03/2010	T	BERGEON	ONCFS	Gauthier D	ST DALMAS LE	Merc Hte Tinée	2	Loup
26/03/2010	T	COULEE	ONCFS	Toigo C ON	ST DALMAS LE	Merc Hte Tinée	2	Loup
26/03/2010	F	CARATTI	PN Merca	Gauthier LD	ST ETIENNE DE	Merc Hte Tinée		Loup
26/03/2010	F	CARATTI	PN Merca	Gauthier LD	ST DALMAS LE	Merc Hte Tinée		Loup
26/03/2010	F	CARATTI	PN Merca	Gauthier LD	ST DALMAS LE	Merc Hte Tinée		Loup
26/03/2010	C	CARATTI	PN Merca	Gauthier D L	ST DALMAS LE	Merc Hte Tinée	Chevre	Loup
27/03/2010	F	MILLISCHER	PN Merca		ST ETIENNE DE	Merc Hte Tinée		Loup
27/03/2010	F	MILLISCHER	PN Merca		ST ETIENNE DE	Merc Hte Tinée		Loup
27/03/2010	T	MILLISCHER	PN Merca		ST ETIENNE DE	Merc Hte Tinée	2	Loup
29/03/2010	F	ARCHIMBAU	PN Merca		VALDEBLORE	Merc Vésubie-Tinée		Loup
29/03/2010	V	BENSA	PN Merca	Fournier F	ENTRAUNES	Merc Ht Var	1	Gd canidé
01/04/2010	F	ICARDO	PN Merca	Lebard PNM	TENDE	Merc Pesio-Roya		Loup
01/04/2010	C	BERGEON	ONCFS		ST ETIENNE DE	Merc Hte Tinée	Mouflo	Loup
01/04/2010	C	BERGEON	ONCFS	Anceau ONC	ST ETIENNE DE	Merc Hte Tinée	Chevre	Loup
01/04/2010	F	ICARDO	PN Merca	Lebard PNM	TENDE	Merc Pesio-Roya		Loup
02/04/2010	F	BERGEON	ONCFS	Anceau ONC	ST ETIENNE DE	Merc Hte Tinée		Loup
02/04/2010	F	BERGEON	ONCFS	Anceau ONC	ST ETIENNE DE	Merc Hte Tinée		Loup
02/04/2010	F	BERGEON	ONCFS	Anceau	ST ETIENNE DE	Merc Hte Tinée		Loup
02/04/2010	F	BERGEON	ONCFS	Anceau ONC	ST ETIENNE DE	Merc Hte Tinée		Loup
02/04/2010	T	BERGEON	ONCFS	Anceau ONC	ST DALMAS LE	Merc Hte Tinée	2	Loup
02/04/2010	F	BERGEON	ONCFS	Anceau ONC	ST DALMAS LE	Merc Hte Tinée		Loup
02/04/2010	C	BERGEON	ONCFS	Anceau ONC	ST DALMAS LE	Merc Hte Tinée	Chevre	Loup
02/04/2010	F	BERGEON	ONCFS	Anceau ONC	ST DALMAS LE	Merc Hte Tinée		Loup
02/04/2010	C	BERGEON	ONCFS	Anceau ONC	ST DALMAS LE	Merc Hte Tinée	Chevre	Loup
03/04/2010	T	CARATTI	PN Merca		ST ETIENNE DE	Merc Hte Tinée	2	Loup
03/04/2010	F	BERGEON	ONCFS	Anceau ONC	ST ETIENNE DE	Merc Hte Tinée		Loup
03/04/2010	F	BERGEON	ONCFS	Anceau ONC	ST ETIENNE DE	Merc Hte Tinée		Loup
03/04/2010	C	BERGEON	ONCFS	Anceau ONC	ST ETIENNE DE	Merc Hte Tinée	Chevre	Loup
03/04/2010	F	BERGEON	ONCFS	Anceau ONC	ST DALMAS LE	Merc Hte Tinée		Loup
03/04/2010	T	BERGEON	ONCFS	Anceau ONC	ST ETIENNE DE	Merc Hte Tinée	2	Loup
04/04/2010	T	CARATTI	PN Merca		ST ETIENNE DE	Merc Hte Tinée	2	Loup
04/04/2010	C	BERGEON	ONCFS	Anceau ONC	ST ETIENNE DE	Merc Hte Tinée	Chevre	Loup
04/04/2010	F	BERGEON	ONCFS	Anceau ONC	ST ETIENNE DE	Merc Hte Tinée		Loup
05/04/2010	F	CARATTI	PN Merca	Brosius PNM	ST ETIENNE DE	Merc Hte Tinée		Loup
05/04/2010	T	CARATTI	PN Merca		ST ETIENNE DE	Parpaillon-Ubaye	2	Loup
05/04/2010	C	BERGEON	ONCFS	Anceau ONC	ST ETIENNE DE	Merc Hte Tinée	Chevre	Loup
06/04/2010	T	CARATTI	PN Merca	Brosius PNM	ST ETIENNE DE	Merc Hte Tinée	2	Loup
06/04/2010	F	LAURENT	PN Merca		ST SAUVEUR SU	Merc Vésubie-Tinée		Loup
06/04/2010	C	CARATTI	PN Merca	Brosius PNM	ST ETIENNE DE	Merc Hte Tinée	Chevre	Loup
06/04/2010	F	LAURENT	PN Merca		ST SAUVEUR SU	Merc Vésubie-Tinée		Loup
07/04/2010	T	BERGEON	ONCFS		ST ETIENNE DE	Merc Hte Tinée	2	Loup
07/04/2010	F	BERGEON	ONCFS	Anceau ONC	ST ETIENNE DE	Merc Hte Tinée		Loup
07/04/2010	F	BERGEON	ONCFS	Anceau ONC	ST ETIENNE DE	Merc Hte Tinée		Loup
08/04/2010	V	COULEE	ONCFS	Sillon A	ISOLA	Merc Hte Tinée	1	Gd canidé
08/04/2010	F	CARATTI	PN Merca		ST ETIENNE DE	Merc Hte Tinée		Loup
08/04/2010	C	BERGEON	ONCFS	Anceau ONC	ST ETIENNE DE	Merc Hte Tinée	Mouflo	Loup
09/04/2010	C	CARATTI	PN Merca		ST ETIENNE DE	Merc Hte Tinée	Bouque	Loup

09/04/2010	V	CARATTI	PN Merca	JL Gasnier	ST ETIENNE DE	Merc Hte Tinée	1	Loup
09/04/2010	F	BERGEON	ONCFS	Anceau ONC	ST DALMAS LE	Merc Hte Tinée		Loup
10/04/2010	F	COULEE	ONCFS	Manuccia F	ISOLA	Merc Vésubie-Tinée		Loup
11/04/2010	F	CARATTI	PN Merca		GUILLAUMES	Merc Hte Tinée		Loup
12/04/2010	C	CARATTI	PN Merca		ST ETIENNE DE	Merc Hte Tinée	Mouflo	Loup
12/04/2010	F	LAURENT	PN Merca		ROURE	Merc Moy Tinée		Loup
12/04/2010	F	ARCHIMBAU	PN Merca		LA BOLLENE V	Merc Vésubie-Roya		Loup
13/04/2010	C	CARATTI	PN Merca		ST ETIENNE DE	Merc Hte Tinée	Mouflo	Loup
14/04/2010	C	MILLISCHER	PN Merca	Brosius PNM	ST DALMAS LE	Merc Hte Tinée	Chamoi	Loup
14/04/2010	T	CARATTI	PN Merca		ST DALMAS LE	Merc Hte Tinée	2	Loup
15/04/2010	F	ARCHIMBAU	PN Merca		BELVEDERE	Merc Vésubie-Roya		Loup
15/04/2010	F	ARCHIMBAU	PN Merca		BELVEDERE	Merc Vésubie-Roya		Loup
15/04/2010	F	RIFFLET	PN Merca		BELVEDERE	Merc Vésubie-Roya		Loup
15/04/2010	F	TORDJMAN	PN Merca		BELVEDERE	Merc Vésubie-Roya		Loup
15/04/2010	F	ARCHIMBAU	PN Merca		BELVEDERE	Merc Vésubie-Roya		Loup
15/04/2010	T	TORDJMAN	PN Merca		BELVEDERE	Merc Vésubie-Roya	2	Loup
15/04/2010	C	CARATTI	PN Merca		ST DALMAS LE	Merc Hte Tinée	Mouflo	Loup
15/04/2010	F	RIFFLET	PN Merca		BELVEDERE	Merc Vésubie-Roya		Loup
15/04/2010	F	RIFFLET	PN Merca		BELVEDERE	Merc Vésubie-Roya		Loup
15/04/2010	F	ARCHIMBAU	PN Merca		BELVEDERE	Merc Vésubie-Roya		Loup
15/04/2010	F	RIFFLET	PN Merca		BELVEDERE	Merc Vésubie-Roya		Loup
15/04/2010	F	ARCHIMBAU	PN Merca		BELVEDERE	Merc Vésubie-Roya		Loup
15/04/2010	F	RIFFLET	PN Merca		BELVEDERE	Merc Vésubie-Roya		Loup
15/04/2010	F	ARCHIMBAU	PN Merca		BELVEDERE	Merc Vésubie-Roya		Loup
15/04/2010	F	RIFFLET	PN Merca		BELVEDERE	Merc Vésubie-Roya		Loup
15/04/2010	F	ARCHIMBAU	PN Merca		BELVEDERE	Merc Vésubie-Roya		Loup
16/04/2010	F	MILLISCHER	PN Merca		ST DALMAS LE	Merc Hte Tinée		Loup
16/04/2010	T	CARATTI	PN Merca		ST DALMAS LE	Merc Hte Tinée	2	Loup
16/04/2010	C	MILLISCHER	PN Merca		ST DALMAS LE	Merc Hte Tinée	Chevre	Loup
16/04/2010	F	MILLISCHER	PN Merca		ST DALMAS LE	Merc Hte Tinée		Loup
17/04/2010	T	MILLISCHER	PN Merca		ST ETIENNE DE	Merc Hte Tinée	2	Loup
17/04/2010	F	LAURENT	PN Merca		ST SAUVEUR SU	Merc Moy Tinée		Loup
17/04/2010	F	LAURENT	PN Merca		ST SAUVEUR SU	Merc Moy Tinée		Loup
17/04/2010	T	CARATTI	PN Merca		ST DALMAS LE	Merc Hte Tinée	2	Loup
17/04/2010	F	MILLISCHER	PN Merca		ST ETIENNE DE	Merc Hte Tinée		Loup
17/04/2010	F	MILLISCHER	PN Merca		ST ETIENNE DE	Merc Hte Tinée		Loup
17/04/2010	C	MILLISCHER	PN Merca		ST ETIENNE DE	Merc Hte Tinée	Mouflo	Loup
19/04/2010	C	BERGEON	ONCFS	Anceau ONC	ST ETIENNE DE	Merc Hte Tinée	Mouflo	Loup
19/04/2010	F	LAURENT	PN Merca		ST SAUVEUR SU	Merc Vésubie-Tinée		Loup
19/04/2010	F	ORMÉA	PN Merca	Pioche D.	ST SAUVEUR SU	Merc Vésubie-Tinée		Loup
19/04/2010	F	BERGEON	ONCFS	Anceau ONC	ST ETIENNE DE	Merc Hte Tinée		Loup
19/04/2010	F	PIERINI	PN Merca		ST SAUVEUR SU	Merc Vésubie-Tinée		Loup
20/04/2010	F	BERGEON	ONCFS	Anceau ONC	ST ETIENNE DE	Merc Hte Tinée		Loup
21/04/2010	C	BERGEON	ONCFS	Anceau ONC	BEUIL	Merc Hte Tinée	Chevre	Loup
22/04/2010	F	ARCHIMBAU	PN Merca		VALDEBLORE	Merc Vésubie-Tinée		Loup
22/04/2010	F	RIFFLET	PN Merca		VALDEBLORE	Merc Vésubie-Tinée		Loup
22/04/2010	F	RIFFLET	PN Merca		VALDEBLORE	Merc Vésubie-Tinée		Loup
22/04/2010	F	ARCHIMBAU	PN Merca		VALDEBLORE	Merc Vésubie-Tinée		Loup
22/04/2010	C	BERGEON	ONCFS	Anceau ONC	ST ETIENNE DE	Merc Hte Tinée	Chevre	Loup
22/04/2010	F	POIRIER	PN Merca		SAORGE	Merc Vésubie-Roya		Loup
22/04/2010	F	POIRIER	PN Merca		SAORGE	Merc Vésubie-Roya		Loup
22/04/2010	C	BERGEON	ONCFS	Anceau ONC	ST ETIENNE DE	Merc Hte Tinée	Chevre	Loup
22/04/2010	F	BERGEON	ONCFS	Anceau ONC	ST ETIENNE DE	Merc Hte Tinée		Loup
22/04/2010	F	ARCHIMBAU	PN Merca		VALDEBLORE	Merc Vésubie-Tinée		Loup
22/04/2010	F	RIFFLET	PN Merca		ST MARTIN VES	Merc Vésubie-Tinée		Loup
22/04/2010	F	ARCHIMBAU	PN Merca		ST MARTIN VES	Merc Vésubie-Tinée		Loup
22/04/2010	F	RIFFLET	PN Merca		VALDEBLORE	Merc Vésubie-Tinée		Loup

22/04/2010	F	RIFFLET	PN Merca		VALDEBLORE	Merc Vésubie-Tinée		Loup
23/04/2010	F	GUIGO	PN Merca	Rifflet PNM	VALDEBLORE	Merc Vésubie-Tinée		Loup
23/04/2010	F	DAHIER	ONCFS		ST ETIENNE DE	Merc Vésubie-Tinée		Loup
23/04/2010	C	BERGEON	ONCFS	Anceau ONC	ST ETIENNE DE	Merc Hte Tinée	Mouflo	Loup
23/04/2010	F	BERGEON	ONCFS	Anceau ONC	ST ETIENNE DE	Merc Hte Tinée		Loup
26/04/2010	T	ICARDO	PN Merca	Laurenti	TENDE	Merc Pesio-Roya	1	Loup
26/04/2010	C	BERGEON	ONCFS	Anceau ONC	ST ETIENNE DE	Merc Hte Tinée	Chevre	Loup
27/04/2010	F	ARCHIMBAU	PN Merca		ST MARTIN VES	Merc Vésubie-Tinée		Loup
27/04/2010	F	RIFFLET	PN Merca		ST MARTIN VES	Merc Vésubie-Tinée		Loup
27/04/2010	F	ARCHIMBAU	PN Merca		ST MARTIN VES	Merc Vésubie-Tinée		Loup
27/04/2010	F	ARCHIMBAU	PN Merca		ST MARTIN VES	Merc Vésubie-Tinée		Loup
28/04/2010	C	BERGEON	ONCFS	Anceau ONC	ST ETIENNE DE	Merc Hte Tinée	Mouflo	Loup
29/04/2010	C	BERGEON	ONCFS	Anceau ONC	ST ETIENNE DE	Merc Hte Tinée	Chevre	Loup
30/04/2010	C	BERGEON	ONCFS	Anceau ONC	ST ETIENNE DE	Merc Hte Tinée	Mouflo	Loup
02/05/2010	F	POIRIER	PN Merca		LA BRIGUE	Merc Imperia-Roya		Loup
02/05/2010	F	MILLISCHER	PN Merca		VALDEBLORE	Merc Vésubie-Tinée		Loup
02/05/2010	F	MILLISCHER	PN Merca		VALDEBLORE	Merc Vésubie-Tinée		Loup
02/05/2010	F	MILLISCHER	PN Merca		VALDEBLORE	Merc Vésubie-Tinée		Loup
02/05/2010	F	MILLISCHER	PN Merca		VALDEBLORE	Merc Vésubie-Tinée		Loup
03/05/2010	C	MILLISCHER	PN Merca		ST ETIENNE DE	Merc Hte Tinée	Mouflo	Loup
03/05/2010	V	MILLISCHER	PN Merca		ISOLA	Merc Hte Tinée	1	Loup
04/05/2010	C	BERGEON	ONCFS	Anceau ONC	ST ETIENNE DE	Merc Vésubie-Tinée	Mouflo	Loup
04/05/2010	F	CARATTI	PN Merca		ST ETIENNE DE	Merc Hte Tinée		Loup
04/05/2010	C	CARATTI	PN Merca		ST ETIENNE DE	Merc Hte Tinée	Mouflo	Loup
05/05/2010	F	CARATTI	PN Merca		ST ETIENNE DE	Merc Hte Tinée		Loup
05/05/2010	C	CARATTI	PN Merca		ST DALMAS LE	Merc Hte Tinée	Mouflo	Loup
06/05/2010	C	MILLISCHER	PN Merca		ST DALMAS LE	Merc Hte Tinée	Cerf	Loup
08/05/2010	C	CARATTI	PN Merca		ST ETIENNE DE	Merc Hte Tinée	Mouflo	Loup
08/05/2010	F	POIRIER	PN Merca		TENDE	Merc Vésubie-Roya		Loup
08/05/2010	F	POIRIER	PN Merca		TENDE	Merc Vésubie-Roya		Loup
08/05/2010	F	MILLISCHER	PN Merca		VALDEBLORE	Merc Hte Tinée		Loup
08/05/2010	F	MILLISCHER	PN Merca		VALDEBLORE	Merc Hte Tinée		Loup
08/05/2010	F	POIRIER	PN Merca		TENDE	Merc Vésubie-Roya		Loup
09/05/2010	C	MILLISCHER	PN Merca		ST ETIENNE DE	Merc Hte Tinée	Mouflo	Loup
11/05/2010	F	POIRIER	PN Merca		TENDE	Merc Pesio-Roya		Loup
11/05/2010	C	CARATTI	PN Merca		ST DALMAS LE	Merc Hte Tinée	Chamoi	Loup
12/05/2010	F	TORDJMAN	PN Merca		ST MARTIN VES	Merc Vésubie-Tinée		Loup
15/05/2010	F	POIRIER	PN Merca		ST ETIENNE DE	Merc Hte Tinée		Loup
16/05/2010	V	MILLISCHER	PN Merca	Barengo M	LA BOLLENE V	Merc Vésubie-Roya	1	Loup
16/05/2010	F	TORDJMAN	PN Merca		ST MARTIN VES	Merc Vésubie-Tinée		Loup
25/05/2010	F	POIRIER	PN Merca	Lebards PN	TENDE	Merc Pesio-Roya		Loup
28/05/2010	F	POIRIER	PN Merca	Lebards PN	TENDE	Merc Pesio-Roya		Loup
30/05/2010	F	MILLISCHER	PN Merca		ST MARTIN VES	Merc Vésubie-Tinée		Loup
30/05/2010	F	MILLISCHER	PN Merca		ST MARTIN VES	Merc Vésubie-Tinée		Loup
30/05/2010	F	MILLISCHER	PN Merca		ST MARTIN VES	Merc Vésubie-Tinée		Loup
06/06/2010	V	ICARDO	PN Merca	Bechet JL	TENDE	Merc Pesio-Roya	1	Indeterminé
07/06/2010	U	CARATTI	PN Merca		ST ETIENNE DE	Merc Hte Tinée		Loup
07/06/2010	U	LAURENT	PN Merca		ST SAUVEUR SU	Merc Vésubie-Tinée		Loup
07/06/2010	F	ICARDO	PN Merca	Bechet JL	TENDE	Merc Pesio-Roya		Indeterminé
15/06/2010	V	BOTTAU	PN Merca	Giraud	PEONE	Merc Ht Var	1	Gd canidé
16/06/2010	F	TORDJMAN	PN Merca		BELVEDERE	Merc Vésubie-Roya		Loup
18/06/2010	F	LAURENT	PN Merca		ST SAUVEUR SU	Merc Vésubie-Tinée		Loup
21/06/2010	F	LAURENT	PN Merca		ISOLA	Merc Moy Tinée		Loup
23/06/2010	F	TORDJMAN	PN Merca		BELVEDERE	Merc Vésubie-Roya		Loup
23/06/2010	F	TORDJMAN	PN Merca		BELVEDERE	Merc Vésubie-Roya		Loup

23/06/2010	F	TORDJMAN	PN Merca		BELVEDERE	Merc Vésubie-Roya		Loup
07/07/2010	F	POIRIER	PN Merca		SAORGE	Merc Imperia-Roya		Gd canidé
11/07/2010	F	LAURENT	PN Merca		ROURE	Merc Moy Tinée		Loup
12/07/2010	V	TORDJMAN	PN Merca	Alex Villers	BELVEDERE	Merc Vésubie-Roya	5	Loup
14/07/2010	C	BERGEON	ONCFS	Anceau ONC	ST ETIENNE DE	Merc Hte Tinée	Chamoi	Loup
26/07/2010	F	CARATTI	PN Merca		ST ETIENNE DE	Merc Hte Tinée		Loup
09/08/2010	V	ARSAN	PN Merca		ISOLA	Merc Vésubie-Tinée	1	Loup
11/08/2010	C	BERGEON	ONCFS	Anceau ONC	ST DALMAS LE	Merc Hte Tinée	Chevre	Loup
16/08/2010	V	LAURENT	PN Merca	Mesnil E	ISOLA	Merc Moy Tinée	1	Loup
17/08/2010	F	LAURENT	PN Merca		ISOLA	Merc Moy Tinée		Loup
17/08/2010	F	LAURENT	PN Merca		ISOLA	Merc Moy Tinée		Gd canidé
11/09/2010	F	BERGEON	ONCFS	Anceau CI O	ST ETIENNE DE	Merc Hte Tinée		Loup
11/09/2010	F	BERGEON	ONCFS	Anceau CI O	ST ETIENNE DE	Merc Hte Tinée		Loup
11/09/2010	F	BERGEON	ONCFS	Anceau ONC	ST ETIENNE DE	Merc Hte Tinée		Loup
11/09/2010	F	BERGEON	ONCFS	Anceau ONC	ST ETIENNE DE	Merc Hte Tinée		Loup
11/09/2010	F	BERGEON	ONCFS	Anceau ONC	ST ETIENNE DE	Merc Hte Tinée		Loup
11/09/2010	F	BERGEON	ONCFS	Anceau ONC	ST ETIENNE DE	Merc Hte Tinée		Loup
12/09/2010	F	TORDJMAN	PN Merca		BELVEDERE	Merc Vésubie-Roya		Loup
05/10/2010	F	PIERINI	PN Merca	Borelli JF.	ISOLA	Merc Moy Tinée		Gd canidé
08/10/2010	F	POIRIER	PN Merca		TENDE	Merc Pesio-Roya		Loup
08/10/2010	H	CARATTI	PN Merca	Dürr E	ST ETIENNE DE	Merc Hte Tinée		Loup
13/10/2010	F	BERGEON	ONCFS	Anceau ONC	ST ETIENNE DE	Merc Hte Tinée		Loup
13/10/2010	F	BERGEON	ONCFS	Anceau ONC	ST ETIENNE DE	Merc Hte Tinée		Loup
13/10/2010	F	BERGEON	ONCFS	Anceau ONC	ST ETIENNE DE	Merc Hte Tinée		Loup
13/10/2010	F	BERGEON	ONCFS	Anceau ONC	ST ETIENNE DE	Merc Hte Tinée		Gd canidé
24/10/2010	F	RIFFLET	PN Merca		VALDEBLORE	Merc Vésubie-Tinée		Loup
27/10/2010	T	TURPAUD	PN Merca	Montigny O	ST DALMAS LE	Merc Hte Tinée	2	Gd canidé
03/11/2010	T	GUIGO	PN Merca		ST MARTIN VES	Merc Vésubie-Tinée	6	Loup
06/11/2010	T	BERGEON	ONCFS	Anceau CI O	ST DALMAS LE	Merc Hte Tinée	1	Loup
10/11/2010	T	ORMÉA	PN Merca		VALDEBLORE	Merc Vésubie-Tinée	7	Loup
11/11/2010	C	BERGEON	ONCFS	Anceau ONC	ST ETIENNE DE	Merc Hte Tinée	Chamoi	Loup
14/11/2010	V	PIERINI	PN Merca	C Charmoille	ISOLA	Merc Vésubie-Tinée	1	Loup
19/11/2010	V	ARCHIMBAU	PN Merca	guigo F	BELVEDERE	Merc Vésubie-Roya	4	Loup
29/11/2010	T	TURPAUD	PN Merca	E Baudin	ST ETIENNE DE	Merc Moy Tinée	1	Gd canidé
30/11/2010	T	LAURENT	PN Merca		ST SAUVEUR SU	Merc Vésubie-Tinée	6	Loup
30/11/2010	F	LAURENT	PN Merca		ST SAUVEUR SU	Merc Vésubie-Tinée		Loup
10/12/2010	F	TORDJMAN	PN Merca		ROQUEBILLIER	Merc Vésubie-Roya		Loup
15/12/2010	C	ICARDO	PN Merca	Garnier PNM	TENDE	Merc Pesio-Roya	Chamoi	Gd canidé
15/12/2010	T	ICARDO	PN Merca	S Garnier PN	TENDE	Merc Vésubie-Roya	2	Loup
27/12/2010	F	TORDJMAN	PN Merca		ST MARTIN VES	Merc Vésubie-Tinée		Loup
27/12/2010	F	TORDJMAN	PN Merca		ST MARTIN VES	Merc Vésubie-Tinée		Loup
27/12/2010	F	TORDJMAN	PN Merca		ST MARTIN VES	Merc Vésubie-Tinée		Loup
27/12/2010	C	TORDJMAN	PN Merca		ST MARTIN VES	Merc Vésubie-Tinée	Chamoi	Loup
29/12/2010	V	POIRIER	PN Merca	F Bertholet P	SAORGE	Merc Vésubie-Roya	3	Loup
29/12/2010	U	POIRIER	PN Merca	Bertholet PN	SAORGE	Merc Vésubie-Roya		Loup
29/12/2010	T	POIRIER	PN Merca	Bertholet PN	SAORGE	Merc Vésubie-Roya	3	Loup

N°Dpt

03

date	Type	Nom	Organisme	N°INSEE	G	G_session	G_sp	Sexe
01/09/2010	P	BRIAUDET	ONCFS	MAILLET	☑	25/10/2010	Canis familiaris	

N°Dpt

04

date	Type	Nom	Organisme	N°INSEE	G	G_session	G_sp	Sexe
28/01/2007	F	MELLETON	ONCFS	THORAME HA	☑	08/07/2010	Impossible	
28/01/2007	F	MELLET	Douanes	THORAME HA	☑	08/07/2010	Canis lupus	NI
28/01/2007	F	MELLETON	ONCFS	THORAME HA	☑	08/07/2010	Canis lupus	NI
24/03/2007	F	ROY	ONCFS	MEOLANS REV	☑	08/07/2010	Canis lupus	M
24/03/2007	F	ROY	ONCFS	MEOLANS REV	☑	08/07/2010	Canis lupus	M
24/03/2007	F	ROY	ONCFS	MEOLANS REV	☑	08/07/2010	Canis lupus	M
24/03/2007	F	ROY	ONCFS	MEOLANS REV	☑	08/07/2010	Canis lupus	M
10/05/2007	F	ISNARD	DDAF	BEAUJEU	☑	08/07/2010	Impossible	
23/06/2007	F	LAVOCAT	ONCFS	COLMARS	☑	08/07/2010	Canis lupus	F
03/07/2007	F	HENNEBAUT	ONCFS	ANNOT	☑	10/05/2010	Canis familiaris	
03/07/2007	F	HENNEBAUT	ONCFS	ANNOT	☑	10/05/2010	Canis familiaris	
10/07/2007	F	ESMIOL	ONF	AUTHON	☑	10/05/2010	Canis lupus	F
20/07/2007	F	BRETON	PN Mercantour	UVERNET FOU	☑	10/05/2010	Canis lupus	NI
01/08/2007	F	MELLETON	ONCFS	COLMARS	☑	08/07/2010	Impossible	
07/08/2007	F	BRETON	PN Mercantour	UVERNET FOU	☑	08/07/2010	Impossible	
06/09/2007	F	BRETON	PN Mercantour	UVERNET FOU	☑	08/07/2010	Vulpes vulpes	
06/09/2007	F	BRETON	PN Mercantour	UVERNET FOU	☑	08/07/2010	Vulpes vulpes	
06/09/2007	F	BRETON	PN Mercantour	UVERNET FOU	☑	08/07/2010	Vulpes vulpes	
06/09/2007	F	BRETON	PN Mercantour	UVERNET FOU	☑	08/07/2010	Vulpes vulpes	
06/09/2007	F	BRETON	PN Mercantour	UVERNET FOU	☑	08/07/2010	Impossible	
06/09/2007	F	BRETON	PN Mercantour	UVERNET FOU	☑	10/05/2010	Impossible	
17/09/2007	F	VISSOUZE	ONCFS	MEOLANS REV	☑	10/05/2010	Canis familiaris	
02/11/2007	F	PEYRET	FERUS	PRADS HAUTE	☑	08/07/2010	Canis familiaris	
02/11/2007	F	PEYRET	FERUS	PRADS HAUTE	☑	08/07/2010	Impossible	
10/11/2007	F	BRETON	PN Mercantour	ST PAUL	☑	10/05/2010	Canis familiaris	
04/12/2007	F	BRETON	PN Mercantour	UVERNET FOU	☑	08/07/2010	Canis lupus	M
12/12/2007	F	MARTIN-DHE	PN Mercantour	COLMARS	☑	08/07/2010	Canis lupus	M
12/12/2007	F	YONNET	ONF	BARLES	☑	10/05/2010	Canis lupus	M
14/12/2007	F	ARSAC	ONF	LA ROBINE SU	☑	08/07/2010	Impossible	
14/12/2007	F	ARSAC	ONF	LA ROBINE SU	☑	10/05/2010	Canis lupus	F
14/12/2007	F	ARSAC	ONF	LA ROBINE SU	☑	08/07/2010	Canis lupus	M
18/12/2007	F	LAVOCAT	ONCFS	ALLONS	☑	08/07/2010	Canis familiaris	
08/01/2008	F	PARDI	PN Mercantour	THORAME HA	☑	08/07/2010	Canis lupus	M
08/01/2008	F	PARDI	PN Mercantour	THORAME HA	☑	08/07/2010	Canis lupus	F
09/01/2008	F	BRETON	PN Mercantour	MEYRONNES	☑	08/07/2010	Canis lupus	NI
09/01/2008	F	BRETON	PN Mercantour	MEYRONNES	☑	08/07/2010	Canis lupus	F
19/01/2008	F	CLAUDON	ONCFS	THORAME HA	☑	08/07/2010	Canis lupus	NI
19/01/2008	F	CLAUDON	ONCFS	THORAME HA	☑	08/07/2010	Canis lupus	NI
25/01/2008	F	ESMIOL	ONF	AUTHON	☑	08/07/2010	Canis lupus	F
29/01/2008	F	GIRARDON	Accompagnateur	VILLARS COLM	☑	08/07/2010	Canis lupus	M
21/02/2008	F	GUSMEROLI	PN Mercantour	LURS	☑	08/07/2010	Vulpes vulpes	
28/02/2008	F	GIRARDON	Accompagnateur	COLMARS	☑	08/07/2010	Vulpes vulpes	
28/02/2008	F	BOUFFIER	ONF	BAYONS	☑	08/07/2010	Canis lupus	NI
04/03/2008	F	MARTIN-DHE	PN Mercantour	PRADS HAUTE	☑	08/07/2010	Vulpes vulpes	
10/03/2008	F	GIRARDON	Accompagnateur	THORAME HA	☑	08/07/2010	Canis lupus	NI
13/03/2008	F	ARSAC	ONF	HAUTES DUVE	☑	08/07/2010	Canis lupus	F
16/03/2008	F	CLAUDON	ONCFS	COLMARS	☑	08/07/2010	Vulpes vulpes	
23/03/2008	F	CLAUDON	ONCFS	ST ANDRE LES	☑	08/07/2010	Vulpes vulpes	
01/04/2008	F	MARTIN-DHE	PN Mercantour	ALLOS	☑	08/07/2010	Canis lupus	NI
04/04/2008	F	GRANIER	Particulier	COLMARS	☑	08/07/2010	Canis lupus	M
07/04/2008	F	ESMIOL	ONF	AUTHON	☑	08/07/2010	Canis lupus	F
16/04/2008	F	CLAUDON	ONCFS	VILLARS COLM	☑	08/07/2010	Canis lupus	F
16/04/2008	F	CLAUDON	ONCFS	VILLARS COLM	☑	08/07/2010	Canis lupus	NI
16/04/2008	F	CLAUDON	ONCFS	VILLARS COLM	☑	08/07/2010	Canis lupus	F
16/04/2008	F	CLAUDON	ONCFS	VILLARS COLM	☑	08/07/2010	Canis lupus	M
18/04/2008	F	CLAUDON	ONCFS	THORAME HA	☑	08/07/2010	Canis lupus	NI
21/04/2008	F	BRETON	PN Mercantour	UVERNET FOU	☑	08/07/2010	Canis lupus	NI
19/05/2008	F	YONNET	ONF	BARLES	☑	08/07/2010	Impossible	
09/06/2008	F	ESMIOL	ONF	BAYONS	☑	08/07/2010	Canis lupus	NI
03/07/2008	F	BRETON	Particulier	UVERNET FOU	☑	08/07/2010	Canis lupus	F

13/07/2008	F	CROZALS	Particulier	AUZET	08/07/2010	Canis lupus	NI
25/07/2008	F	HENNEBAUT	ONCFS	CASTELLET LE	08/07/2010	Canis lupus	F
25/07/2008	F	HENNEBAUT	ONCFS	CASTELLET LE	08/07/2010	Canis lupus	F
25/07/2008	F	HENNEBAUT	ONCFS	CASTELLET LE	08/07/2010	Canis lupus	F
25/07/2008	F	HENNEBAUT	ONCFS	CASTELLET LE	08/07/2010	Canis lupus	F
25/07/2008	F	HENNEBAUT	ONCFS	CASTELLET LE	08/07/2010	Vulpes vulpes	
25/07/2008	F	HENNEBAUT	ONCFS	CASTELLET LE	08/07/2010	Vulpes vulpes	
12/08/2008	F	CLAUDON	ONCFS	COLMARS	08/07/2010	Canis lupus	M
12/08/2008	F	CLAUDON	ONCFS	COLMARS	08/07/2010	Canis familiaris	
14/08/2008	F	YONNET	ONF	AUZET	08/07/2010	Canis lupus	F
14/08/2008	F	BRETON	PN Mercantour	MEYRONNES	08/07/2010	Canis lupus	F
10/09/2008	F	ESMIOL	ONF	BAYONS	08/07/2010	Canis lupus	F
15/10/2008	F	LEONARD	ONCFS	AUZET	08/07/2010	Canis lupus	NI
20/11/2008	F	MARTIN-DHE	PN Mercantour	ALLOS	08/07/2010	Canis lupus	M
09/12/2008	F	LAMBERT	Particulier	PRADS HAUTE	10/05/2010	Canis lupus	M
21/12/2008	F	RIEZ	ONF	BAYONS	08/07/2010	Canis lupus	F
12/01/2009	F	MARTIN-DHE	PN Mercantour	ALLOS	08/07/2010	Canis lupus	NI
12/01/2009	F	MARTIN-DHE	PN Mercantour	ALLOS	08/07/2010	Canis lupus	NI
12/01/2009	F	MARTIN-DHE	PN Mercantour	ALLOS	08/07/2010	Canis lupus	NI
25/02/2009	F	BRETON	PN Mercantour	ST PAUL	10/05/2010	Canis lupus	M
12/03/2009	F	BRETON	PN Mercantour	ST PAUL	10/05/2010	Canis lupus	M
15/03/2009	F	BRETON	PN Mercantour	UVERNET FOU	10/05/2010	Canis lupus	F
15/03/2009	F	BRETON	PN Mercantour	UVERNET FOU	10/05/2010	Canis lupus	F
15/03/2009	F	BRETON	PN Mercantour	UVERNET FOU	10/05/2010	Canis lupus	M
15/03/2009	F	BRETON	PN Mercantour	UVERNET FOU	10/05/2010	Canis lupus	M
16/03/2009	F	CHARTRAIN	ONCFS	ST PAUL	08/07/2010	Canis lupus	M
25/03/2009	F	ESMIOL	ONF	BAYONS	08/07/2010	Canis lupus	F
01/04/2009	F	RIEZ	ONF	BAYONS	08/07/2010	Canis lupus	NI
02/04/2009	F	LEONARD	ONCFS	ST GENIEZ	10/05/2010	Canis lupus	NI
07/08/2009	F	LEONARD	ONCFS	ST GENIEZ	10/05/2010	Canis lupus	NI
25/09/2009	F	VISSOUZE	ONCFS	MEAILLES	10/05/2010	Canis familiaris	
10/12/2009	F	GIRARDON	Accompagnateur	COLMARS	08/07/2010	Canis lupus	F
10/12/2009	F	GIRARDON	Accompagnateur	COLMARS	10/05/2010	Canis lupus	F
01/02/2010	F	RIEZ	ONF	BAYONS	10/05/2010	Canis familiaris	
01/02/2010	F	RIEZ	ONF	BAYONS	08/07/2010	Canis familiaris	
01/02/2010	F	CHARTRAIN	ONCFS	LE LAUZET UB	10/05/2010	Canis lupus	M
12/02/2010	F	VILLECROZE	ONCFS	ENTRAGES	10/05/2010	Canis familiaris	
27/02/2010	F	VILLECROZE	ONCFS	ENTRAGES	10/05/2010	Canis familiaris	
11/03/2010	F	ESMIOL	ONF	BAYONS	10/05/2010	Impossible	
30/03/2010	F	ROUX	ONCFS	THORAME BAS	10/05/2010	Canis lupus	M
01/04/2010	D	ORSINI	MNHN	COLMARS	10/05/2010	Canis familiaris	
25/04/2010	D	DANIAULT	ONCFS	AUTHON	10/05/2010	Canis lupus	F

N°Dpt

05

date	Type	Nom	Organisme	N°INSEE	G	G_session	G_sp	Sexe
14/03/2007	F	WURSTEISEN	PNR Queyras	AIGUILLES		08/07/2010	Canis lupus	M
25/03/2007	F	DENIAU	ONF	CEILLAC		08/07/2010	Canis lupus	NI
25/03/2007	F	DENIAU	ONF	CEILLAC		08/07/2010	Canis lupus	NI
08/04/2007	F	PAULET	PNR Queyras	CEILLAC		08/07/2010	Canis lupus	F
10/04/2007	F	PAULET	PNR Queyras	ARVIEUX		10/05/2010	Canis lupus	M
10/04/2007	F	PAULET	PNR Queyras	ARVIEUX		10/05/2010	Impossible	
11/04/2007	F	WURSTEISEN	PNR Queyras	ABRIES		10/05/2010	Canis lupus	M
11/04/2007	F	PAULET	PNR Queyras	CHATEAU VILL		08/07/2010	Canis lupus	M
13/04/2007	F	DENIAU	ONF	AIGUILLES		08/07/2010	Canis lupus	M
13/04/2007	F	DENIAU	ONF	AIGUILLES		08/07/2010	Canis lupus	M
14/05/2007	F	PAULET	PNR Queyras	CHATEAU VILL		08/07/2010	Canis lupus	M
14/05/2007	F	PAULET	PNR Queyras	CHATEAU VILL		08/07/2010	Impossible	
15/05/2007	F	WURSTEISEN	PNR Queyras	ABRIES		08/07/2010	Canis lupus	NI
23/05/2007	F	LEONARD	ONCFS	CHATEAU QUE		08/07/2010	Canis lupus	NI
13/06/2007	F	BUES	Particulier	RISTOLAS		08/07/2010	Canis lupus	M
20/07/2007	F	THILLET	ONCFS	ST CREPIN		08/07/2010	Canis familiaris	
04/08/2007	F	SALLEE	ONCFS	AIGUILLES		08/07/2010	Vulpes vulpes	
04/08/2007	F	SALLEE	ONCFS	AIGUILLES		08/07/2010	Canis lupus	F
15/08/2007	F	TANGIS	Accompagnateur	ABRIES		08/07/2010	Canis familiaris	
27/08/2007	F	PAULET	PNR Queyras	ST VERAN		08/07/2010	Canis familiaris	
04/10/2007	F	PLISSON	PNR Queyras	RISTOLAS		08/07/2010	Canis lupus	NI
15/11/2007	F	PAULET	PNR Queyras	CEILLAC		10/05/2010	Canis lupus	M
16/11/2007	F	PAULET	PNR Queyras	ARVIEUX		08/07/2010	Canis familiaris	
16/11/2007	F	PAULET	PNR Queyras	ARVIEUX		10/05/2010	Canis familiaris	
22/11/2007	F	PLISSON	PNR Queyras	ARVIEUX		10/05/2010	Canis lupus	NI
13/12/2007	F	COULON	PN Ecrins	RISTOLAS		08/07/2010	Canis lupus	F
13/12/2007	F	BOUVIER	PN Ecrins	ABRIES		08/07/2010	Canis familiaris	

13/12/2007	F	PAULET	PNR Queyras	CEILLAC		08/07/2010	Canis lupus	NI
13/12/2007	F	COULON	PN Ecrins	RISTOLAS		08/07/2010	Vulpes vulpes	
19/12/2007	F	WURSTEISEN	PNR Queyras	ABRIES		10/05/2010	Canis familiaris	
03/01/2008	F	PLISSON	PNR Queyras	AIGUILLES		08/07/2010	Vulpes vulpes	
03/01/2008	F	WURSTEISEN	PNR Queyras	ABRIES		08/07/2010	Canis lupus	M
03/01/2008	F	PLISSON	PNR Queyras	AIGUILLES		10/05/2010	Canis familiaris	
03/01/2008	F	PLISSON	PNR Queyras	AIGUILLES		10/05/2010	Vulpes vulpes	
03/01/2008	F	PLISSON	PNR Queyras	AIGUILLES		08/07/2010	Impossible	
08/01/2008	F	LEONARD	ONCFS	CEILLAC		08/07/2010	Impossible	
09/01/2008	F	WURSTEISEN	PNR Queyras	CEILLAC		10/05/2010	Canis lupus	M
09/01/2008	F	WURSTEISEN	PNR Queyras	CEILLAC		10/05/2010	Canis lupus	M
09/01/2008	F	WURSTEISEN	PNR Queyras	CEILLAC		08/07/2010	Canis lupus	F
09/01/2008	F	WURSTEISEN	PNR Queyras	CEILLAC		10/05/2010	Canis lupus	M
28/01/2008	F	PLISSON	PNR Queyras	CEILLAC		08/07/2010	Vulpes vulpes	
28/01/2008	F	PLISSON	PNR Queyras	CEILLAC		08/07/2010	Vulpes vulpes	
28/01/2008	F	PLISSON	PNR Queyras	CEILLAC		10/05/2010	Vulpes vulpes	
28/01/2008	F	PLISSON	PNR Queyras	CEILLAC		10/05/2010	Vulpes vulpes	
31/01/2008	F	PLISSON	PNR Queyras	CEILLAC		10/05/2010	Canis lupus	M
31/01/2008	F	PLISSON	PNR Queyras	CEILLAC		10/05/2010	Canis lupus	M
07/02/2008	F	WURSTEISEN	PNR Queyras	ABRIES		10/05/2010	Canis lupus	NI
27/02/2008	F	KOPKO	ONCFS	ST DISDIER		08/07/2010	Vulpes vulpes	
04/03/2008	F	SALLEE	ONCFS	GUILLESTRE		10/05/2010	Canis lupus	F
12/03/2008	F	THILLET	ONCFS	CEILLAC		10/05/2010	Canis lupus	F
12/03/2008	F	THILLET	ONCFS	CEILLAC		10/05/2010	Canis lupus	M
24/03/2008	F	THILLET	ONCFS	CEILLAC		10/05/2010	Canis lupus	F
24/03/2008	F	THILLET	ONCFS	CEILLAC		08/07/2010	Canis lupus	NI
01/05/2008	F	TELMON	PN Ecrins	ARVIEUX		10/05/2010	Canis lupus	F
01/05/2008	F	TELMON	PN Ecrins	ARVIEUX		10/05/2010	Canis lupus	F
03/05/2008	F	ROSSI	ONCFS	RISTOLAS		08/07/2010	Vulpes vulpes	
14/05/2008	F	CORAIL	PN Ecrins	BARCILLONNE		08/07/2010	Impossible	
31/05/2008	F	TELMON	PN Ecrins	VAL DES PRES		08/07/2010	Canis lupus	NI
31/05/2008	F	TELMON	PN Ecrins	VAL DES PRES		08/07/2010	Canis lupus	NI
03/07/2008	F	PLISSON	PNR Queyras	AIGUILLES		10/05/2010	Vulpes vulpes	
11/08/2008	F	SALLEE	ONCFS	CEILLAC		10/05/2010	Canis lupus	F
24/08/2008	F	SERRES	ONCFS	ST JULIEN EN		08/07/2010	Impossible	
03/10/2008	F	DUCHAMP	ONCFS	ST JULIEN EN		10/05/2010	Vulpes vulpes	
09/12/2008	F	LEOUFFRE	ONCFS	LARDIER ET V		08/07/2010	Canis lupus	NI
09/12/2008	F	LEOUFFRE	ONCFS	LARDIER ET V		08/07/2010	Canis lupus	NI
15/12/2008	F	LIMON	ONCFS	ARVIEUX		08/07/2010	Canis lupus	M
25/12/2008	F	PAPET	PN Ecrins	ORCIERES		08/07/2010	Vulpes vulpes	
25/12/2008	F	PAPET	ONCFS	ORCIERES		08/07/2010	Vulpes vulpes	
03/01/2009	F	THILLET	ONCFS	NEVACHE		10/05/2010	Canis lupus	M
30/01/2009	F	PHISEL	CRAVE	LA FAURIE		08/07/2010	Canis lupus	F
30/01/2009	F	PHISEL	CRAVE	ST JULIEN EN		08/07/2010	Impossible	
16/02/2009	F	THILLET	ONCFS	CEILLAC		08/07/2010	Canis lupus	F
23/02/2009	F	PLAT	ONF	ST JULIEN EN		08/07/2010	Vulpes vulpes	
21/01/2010	F	WURSTEISEN	PNR Queyras	ABRIES		25/10/2010	Canis lupus	M
01/03/2010	F	KOPKO	ONCFS	ESPARRON		08/07/2010	Canis lupus	M
01/03/2010	F	KOPKO	ONCFS	ESPARRON		08/07/2010	Canis lupus	F
01/03/2010	F	KOPKO	ONCFS	ESPARRON		10/05/2010	Canis lupus	M
01/03/2010	F	ROSSI	ONCFS	ESPARRON		10/05/2010	Canis lupus	NI
01/03/2010	F	ROSSI	ONCFS	ESPARRON		08/07/2010	Canis lupus	M
02/03/2010	F	CARTET	ONCFS	LA CLUSE		10/05/2010	Canis lupus	M
05/03/2010	F	GODINO	ONF	SIGOYER		10/05/2010	Canis lupus	M
06/03/2010	F	FARAUT	Particulier	RISTOLAS		25/10/2010	Canis lupus	M
09/03/2010	F	LEONARD	ONCFS	ST JULIEN EN		10/05/2010	Canis lupus	M
11/03/2010	F	PLAT	ONF	ASPRES SUR BU		10/05/2010	Impossible	
11/03/2010	F	WURSTEISEN	PNR Queyras	CHATEAU VILL		08/07/2010	Canis lupus	NI
11/03/2010	F	PLAT	ONF	ASPRES SUR BU		10/05/2010	Impossible	
11/03/2010	F	ANEL	ONF	LA MOTTE EN		08/07/2010	Canis familiaris	
13/03/2010	F	CARTET	ONCFS	ST JULIEN EN		10/05/2010	Vulpes vulpes	
16/03/2010	F	CARTET	ONCFS	ESPARRON		08/07/2010	Vulpes vulpes	
16/03/2010	F	CARTET	ONCFS	CHATEAUNEU		08/07/2010	Canis lupus	M
24/03/2010	F	LAURENT	PN Mercantour	ST JULIEN EN		08/07/2010	Canis lupus	NI
31/03/2010	F	KOPKO	ONCFS	ESPARRON		08/07/2010	Canis lupus	F
28/04/2010	F	LEONARD	ONCFS	ESPARRON		10/05/2010	Canis lupus	F
02/07/2010	F	Saubusse	ONCFS	ESPARRON		25/10/2010	Mustela sp	
02/07/2010	F	Saubusse	ONCFS	ESPARRON		25/10/2010	Mustela sp	
19/09/2010	F	CARTET	ONCFS	ST ETIENNE E		25/10/2010	Canis familiaris	

N°Dpt

06

date	Type	Nom	Organisme	N°INSEE	G	G_session	G_sp	Sexe
------	------	-----	-----------	---------	---	-----------	------	------

23/11/2002	F	BOYER	ONCFS	ST ETIENNE D	<input checked="" type="checkbox"/>	08/07/2010	Canis familiaris	
23/11/2002	F	BOYER	ONCFS	ST ETIENNE D	<input checked="" type="checkbox"/>	08/07/2010	Canis familiaris	
23/11/2002	F	BOYER	ONCFS	ST ETIENNE D	<input checked="" type="checkbox"/>	08/07/2010	Canis familiaris	
23/11/2002	F	BOYER	ONCFS	ST ETIENNE D	<input checked="" type="checkbox"/>	08/07/2010	Canis familiaris	
06/04/2009	F	PEGUY	ONCFS	COURSEGOUL	<input checked="" type="checkbox"/>	10/05/2010	Canis familiaris	
24/12/2009	F	BARRETEAU	DDAF	PEILLE	<input checked="" type="checkbox"/>	10/05/2010	Canis familiaris	
29/03/2010	S	CARATTI	PN Mercantour	ST ETIENNE D	<input checked="" type="checkbox"/>	10/05/2010	Canis lupus	F
22/09/2010	D	CARATTI	PN Mercantour	ST ETIENNE D	<input checked="" type="checkbox"/>	25/10/2010	Canis lupus	F

N°Dpt 11

date	Type	Nom	Organisme	N°INSEE	G	G_session	G_sp	Sexe
10/05/2010	P	CONTE	FDC	MONTFORT SU	<input checked="" type="checkbox"/>	25/10/2010	Impossible	

N°Dpt 15

date	Type	Nom	Organisme	N°INSEE	G	G_session	G_sp	Sexe
13/07/2010	P	FAURE	ONCFS	SEGUR-LES-VIL	<input type="checkbox"/>	24/09/2010	Impossible	

N°Dpt 26

date	Type	Nom	Organisme	N°INSEE	G	G_session	G_sp	Sexe
08/01/2008	F	CAULLIREAU	PNR Vercors	ST AGNAN EN	<input checked="" type="checkbox"/>	08/07/2010	Canis lupus	F
30/01/2008	F	CHIROUZE	ONF	ST AGNAN EN	<input checked="" type="checkbox"/>	08/07/2010	Canis lupus	F
06/02/2008	F	ROZAND	ONF	LEONCEL	<input checked="" type="checkbox"/>	10/05/2010	Canis lupus	M
06/02/2008	U	ROZAND	ONF	LEONCEL	<input checked="" type="checkbox"/>	27/04/2010	Impossible	
11/02/2008	F	BRUN	ONCFS	BOUVANTE	<input checked="" type="checkbox"/>	10/05/2010	Vulpes vulpes	
11/02/2008	F	BRUN	ONCFS	BOUVANTE	<input checked="" type="checkbox"/>	10/05/2010	Canis lupus	NI
12/02/2008	F	CHIROUZE	ONF	ST AGNAN EN	<input checked="" type="checkbox"/>	08/07/2010	Impossible	
12/02/2008	F	CHIROUZE	ONF	ST AGNAN EN	<input checked="" type="checkbox"/>	08/07/2010	Canis lupus	NI
12/02/2008	F	CHIROUZE	ONF	ST AGNAN EN	<input checked="" type="checkbox"/>	08/07/2010	Canis lupus	M
21/02/2008	F	RANDON	FDC	OMBLEZE	<input checked="" type="checkbox"/>	10/05/2010	Canis lupus	NI
21/02/2008	F	RANDON	FDC	OMBLEZE	<input checked="" type="checkbox"/>	10/05/2010	Impossible	
22/02/2008	F	ROZAND	ONF	LEONCEL	<input checked="" type="checkbox"/>	10/05/2010	Canis lupus	M
23/02/2008	F	DE THIERSAN	CORA	ST AGNAN EN	<input checked="" type="checkbox"/>	08/07/2010	Impossible	
23/02/2008	F	DE THIERSAN	CORA	ST AGNAN EN	<input checked="" type="checkbox"/>	08/07/2010	Canis lupus	M
24/02/2008	F	DE THIERSAN	CORA	ST AGNAN EN	<input checked="" type="checkbox"/>	08/07/2010	Canis lupus	NI
24/02/2008	F	PETITEAU	DDAF	ST AGNAN EN	<input checked="" type="checkbox"/>	08/07/2010	Canis familiaris	
27/02/2008	F	ROUSSET	ONF	ST AGNAN EN	<input checked="" type="checkbox"/>	08/07/2010	Canis lupus	F
02/03/2008	F	PETITEAU	DDAF	OMBLEZE	<input checked="" type="checkbox"/>	10/05/2010	Canis lupus	M
02/03/2008	F	PETITEAU	DDAF	OMBLEZE	<input checked="" type="checkbox"/>	10/05/2010	Canis lupus	M
02/03/2008	F	PETITEAU	DDAF	LEONCEL	<input checked="" type="checkbox"/>	10/05/2010	Canis lupus	NI
07/03/2008	S	RANDON	FDC	BOUVANTE	<input type="checkbox"/>	27/04/2010	Impossible	
08/03/2008	F	MORIS	ONCFS	BOUVANTE	<input checked="" type="checkbox"/>	10/05/2010	Canis lupus	NI
08/03/2008	F	MORIS	Particulier	BOUVANTE	<input checked="" type="checkbox"/>	10/05/2010	Canis lupus	F
08/03/2008	F	MORIS	ONCFS	BOUVANTE	<input checked="" type="checkbox"/>	10/05/2010	Canis lupus	F
08/03/2008	F	MORIS	ONCFS	BOUVANTE	<input checked="" type="checkbox"/>	10/05/2010	Canis lupus	F
08/03/2008	F	MORIS	ONCFS	BOUVANTE	<input checked="" type="checkbox"/>	10/05/2010	Canis lupus	NI
08/03/2008	F	MORIS	Particulier	BOUVANTE	<input checked="" type="checkbox"/>	10/05/2010	Canis lupus	NI
08/03/2008	F	MORIS	ONCFS	BOUVANTE	<input checked="" type="checkbox"/>	10/05/2010	Canis lupus	NI
08/03/2008	F	MORIS	ONCFS	BOUVANTE	<input checked="" type="checkbox"/>	10/05/2010	Canis lupus	NI
08/03/2008	F	MORIS	ONCFS	BOUVANTE	<input checked="" type="checkbox"/>	10/05/2010	Canis lupus	NI
08/03/2008	F	MORIS	ONCFS	BOUVANTE	<input checked="" type="checkbox"/>	10/05/2010	Canis lupus	F
08/03/2008	F	MORIS	ONCFS	BOUVANTE	<input checked="" type="checkbox"/>	10/05/2010	Canis lupus	NI
08/03/2008	F	MORIS	Particulier	BOUVANTE	<input checked="" type="checkbox"/>	10/05/2010	Canis lupus	NI
08/03/2008	F	MORIS	ONCFS	BOUVANTE	<input checked="" type="checkbox"/>	10/05/2010	Canis lupus	NI
08/03/2008	F	MORIS	ONCFS	BOUVANTE	<input checked="" type="checkbox"/>	10/05/2010	Canis lupus	NI
13/03/2008	F	BOURCY	ONF	LA CHAPELLE	<input checked="" type="checkbox"/>	08/07/2010	Canis lupus	M
13/03/2008	F	BOURCY	ONF	LA CHAPELLE	<input checked="" type="checkbox"/>	08/07/2010	Canis lupus	M
15/03/2008	F	BERRUYER	FDC	BOUVANTE	<input checked="" type="checkbox"/>	10/05/2010	Vulpes vulpes	
15/03/2008	F	BERRUYER	FDC	BOUVANTE	<input checked="" type="checkbox"/>	10/05/2010	Canis lupus	NI
15/03/2008	F	BERRUYER	FDC	BOUVANTE	<input checked="" type="checkbox"/>	10/05/2010	Vulpes vulpes	
15/03/2008	F	BERRUYER	FDC	BOUVANTE	<input checked="" type="checkbox"/>	10/05/2010	Canis lupus	NI
28/03/2008	F	CHAUDERON	FDC	LUS LA CROIX	<input checked="" type="checkbox"/>	10/05/2010	Vulpes vulpes	
04/04/2008	F	CHIROUZE	ONF	ST AGNAN EN	<input checked="" type="checkbox"/>	08/07/2010	Canis lupus	NI
15/04/2008	F	ROZAND	ONF	LEONCEL	<input checked="" type="checkbox"/>	10/05/2010	Canis lupus	NI
11/05/2008	F	THOUMAS	ONCFS	OMBLEZE	<input checked="" type="checkbox"/>	10/05/2010	Canis lupus	F
11/05/2008	F	THOUMAS	Particulier	OMBLEZE	<input checked="" type="checkbox"/>	10/05/2010	Canis lupus	F
14/05/2008	F	GABET	ONCFS	LEONCEL	<input checked="" type="checkbox"/>	10/05/2010	Vulpes vulpes	
18/05/2008	F	PETITEAU	DDAF	BOUVANTE	<input checked="" type="checkbox"/>	10/05/2010	Canis lupus	NI

18/05/2008	F	PETITEAU	DDAF	BOUVANTE	10/05/2010	Canis lupus	NI
10/06/2008	F	BOURCY	ONF	ST AGNAN EN	08/07/2010	Canis lupus	M
10/06/2008	F	BOURCY	ONF	ST AGNAN EN	08/07/2010	Canis lupus	M
10/06/2008	F	BOURCY	ONF	ST AGNAN EN	08/07/2010	Canis lupus	M
10/06/2008	F	BOURCY	ONF	ST AGNAN EN	08/07/2010	Canis lupus	M
19/06/2008	F	ROZAND	ONF	OMBLEZE	10/05/2010	Canis lupus	NI
19/06/2008	F	ROZAND	ONF	OMBLEZE	10/05/2010	Canis lupus	M
19/06/2008	F	ROZAND	ONF	OMBLEZE	10/05/2010	Canis lupus	F
03/07/2008	F	MAURIN	ONCFS	BOUVANTE	10/05/2010	Canis lupus	NI
14/07/2008	F	BLACHIER	ONCFS	OMBLEZE	10/05/2010	Canis lupus	M
18/07/2008	F	ROZAND	ONF	OMBLEZE	10/05/2010	Canis lupus	NI
23/07/2008	F	ROZAND	ONF	BOUVANTE	10/05/2010	Canis lupus	M
16/09/2008	F	BRIAUDET	ONCFS	ROMEYER	08/07/2010	Impossible	
12/10/2008	F	BONI	ONCFS	COMBOVIN	10/05/2010	Canis familiaris	
13/10/2008	F	RANDON	FDC	OMBLEZE	10/05/2010	Canis lupus	F
30/12/2008	F	RANDON	FDC	PLAN DE BAIX	10/05/2010	Vulpes vulpes	
30/12/2008	F	RANDON	FDC	PLAN DE BAIX	10/05/2010	Vulpes vulpes	
22/01/2009	U	BRUN	ONCFS	BOUVANTE	10/05/2010	Canis lupus	NI
22/01/2009	U	BRUN	ONCFS	BOUVANTE	10/05/2010	Canis lupus	NI
30/01/2009	F	BRUN	ONCFS	BOUVANTE	10/05/2010	Canis lupus	F
31/01/2009	U	FERMOND	FDC	VASSIEUX EN	10/05/2010	Canis sp	
26/03/2009	U	BRIAUDET	ONCFS	LEONCEL	10/05/2010	Canis lupus	NI
31/03/2009	P	RANDON	FDC	BOUVANTE	10/05/2010	Vulpes vulpes	
19/05/2009	F	ROZAND	ONF	BOUVANTE	08/07/2010	Impossible	
20/05/2009	F	ROZAND	ONF	BOUVANTE	08/07/2010	Canis lupus	M
20/05/2009	F	ROZAND	ONF	BOUVANTE	08/07/2010	Canis lupus	F
25/05/2009	F	ROZAND	ONF	BOUVANTE	08/07/2010	Canis lupus	F
30/06/2009	F	BRUN	ONCFS	BOUVANTE	08/07/2010	Vulpes vulpes	
30/06/2009	F	BRUN	ONCFS	BOUVANTE	08/07/2010	Canis lupus	NI
26/10/2009	F	ROZAND	ONF	LEONCEL	08/07/2010	Canis lupus	F
27/10/2009	F	CHIROUZE	ONF	ST AGNAN EN	08/07/2010	Impossible	
29/10/2009	F	L'HUILIER	ONF	ST AGNAN EN	08/07/2010	Canis lupus	NI
05/11/2009	F	PETITEAU	DDAF	GIGORS ET LO	08/07/2010	Vulpes vulpes	
15/11/2009	F	BRIAUDET	ONCFS	ST AGNAN EN	08/07/2010	Canis lupus	NI
02/12/2009	F	BOURCY	ONF	ST MARTIN EN	08/07/2010	Canis lupus	NI
02/12/2009	F	BOURCY	ONF	ST MARTIN EN	08/07/2010	Canis lupus	NI
15/12/2009	P	VARAGNAT	ONCFS	ST NAZAIRE L	08/07/2010	Canis lupus	M
15/12/2009	P	VARAGNAT	ONCFS	ST NAZAIRE L	08/07/2010	Canis lupus	M
15/12/2009	F	CHIROUZE	ONF	ST AGNAN EN	08/07/2010	Canis lupus	M
22/01/2010	F	BOURCY	ONF	ST AGNAN EN	08/07/2010	Canis lupus	NI
22/01/2010	F	BOURCY	ONF	ST AGNAN EN	08/07/2010	Canis lupus	NI
22/01/2010	F	ROZAND	ONF	LEONCEL	08/07/2010	Canis lupus	M
22/01/2010	F	ROZAND	ONF	LEONCEL	08/07/2010	Canis lupus	F
22/01/2010	U	ROZAND	ONF	LEONCEL	08/07/2010	Canis lupus	M
16/02/2010	U	RANDON	FDC	ST AGNAN EN	08/07/2010	Canis lupus	M
22/02/2010	F	CAULLIREAU	PNR Vercors	ST MARTIN EN	08/07/2010	Canis lupus	M
28/02/2010	F	ROZAND	ONF	LEONCEL	08/07/2010	Canis lupus	NI
02/03/2010	F	HOH	Particulier	BOUVANTE	08/07/2010	Canis lupus	F
03/03/2010	F	HOH	Particulier	BOUVANTE	08/07/2010	Canis lupus	M
07/03/2010	F	FOURGOUS	PNR Vercors	ST AGNAN EN	08/07/2010	Canis lupus	F
10/03/2010	S	LESAGE	ONCFS	BOUVANTE	08/07/2010	Canis lupus	F
11/03/2010	U	LESAGE	ONCFS	BOUVANTE	08/07/2010	Canis lupus	M
14/03/2010	F	FOURGOUS	PNR Vercors	LA CHAPELLE	08/07/2010	Canis lupus	F
14/03/2010	F	FOURGOUS	PNR Vercors	LA CHAPELLE	08/07/2010	Canis lupus	F
15/03/2010	P	VARAGNAT	ONCFS	LUS LA CROIX	08/07/2010	Canis lupus	M
15/03/2010	P	VARAGNAT	ONCFS	LUS LA CROIX	08/07/2010	Canis lupus	M
16/03/2010	P	DUBRULLE	PN Vanoise	PIEGROS LA CL	10/05/2010	Mustela sp	
16/03/2010	F	JEANNIN	DDAF	ST AGNAN EN	08/07/2010	Vulpes vulpes	
16/03/2010	F	JEANNIN	DDAF	ST AGNAN EN	08/07/2010	Canis lupus	F
16/03/2010	P	DUBRULLE	ONCFS	PIEGROS LA CL	10/05/2010	Mustela sp	
17/03/2010	F	CHIROUZE	ONF	ST AGNAN EN	08/07/2010	Canis lupus	NI
18/03/2010	F	JEANNIN	DDAF	ST AGNAN EN	08/07/2010	Vulpes vulpes	
22/03/2010	F	CAULLIREAU	PNR Vercors	ST AGNAN EN	08/07/2010	Canis lupus	F
23/03/2010	F	CHIROUZE	ONF	ST AGNAN EN	08/07/2010	Canis lupus	M
24/03/2010	F	FOURGOUS	PNR Vercors	ST AGNAN EN	08/07/2010	Canis lupus	NI
24/03/2010	F	MAILE	Conseil Général	SAOU	10/05/2010	Canis lupus	NI
01/04/2010	P	BRIAUDET	ONCFS	BOUVANTE	27/04/2010	Impossible	
02/04/2010	U	BRIAUDET	ONCFS	BOUVANTE	08/07/2010	Impossible	
11/04/2010	F	DE THIERSAN	CORA	ST AGNAN EN	08/07/2010	Canis lupus	F
11/04/2010	F	DE THIERSAN	CORA	ST AGNAN EN	08/07/2010	Canis lupus	M
11/04/2010	D	BERINGER	DDT	SAOU	10/05/2010	Vulpes vulpes	
13/04/2010	U	JOANNIN	ONF	LEONCEL	08/07/2010	Canis lupus	NI
13/04/2010	U	JOANNIN	ONF	LEONCEL	08/07/2010	Canis lupus	NI
13/04/2010	U	JOANNIN	ONF	LEONCEL	08/07/2010	Canis lupus	M

13/04/2010	U	JOANNIN	ONF	LEONCEL	<input checked="" type="checkbox"/>	08/07/2010	Canis lupus	NI
08/06/2010	P	VARAGNAT	ONCFS	BOULC	<input checked="" type="checkbox"/>	08/07/2010	Mustela sp	
08/06/2010	P	VARAGNAT	ONCFS	BOULC	<input checked="" type="checkbox"/>	08/07/2010	Mustela sp	
30/09/2010	F	BRIAUDET	ONCFS	LUS LA CROIX	<input checked="" type="checkbox"/>	25/10/2010	Canis familiaris	
30/09/2010	F	BRIAUDET	ONCFS	LUS LA CROIX	<input checked="" type="checkbox"/>	25/10/2010	Canis familiaris	

N°Dpt

38

date	Type	Nom	Organisme	N°INSEE	G	G_session	G_sp	Sexe
19/03/2008	F	GARNIER	ONCFS	ST PIERRE D A	<input checked="" type="checkbox"/>	08/07/2010	Impossible	
18/05/2008	F	COTTE	ONCFS	ST ANDEOL	<input checked="" type="checkbox"/>	08/07/2010	Canis lupus	M
18/05/2008	F	COTTE	ONCFS	ST ANDEOL	<input checked="" type="checkbox"/>	08/07/2010	Impossible	
24/06/2008	F	RUET	ONCFS	VAULNAVEYS	<input type="checkbox"/>	27/04/2010	RENARD	
24/06/2008	F	RUET	ONCFS	VAULNAVEYS	<input type="checkbox"/>	27/04/2010	RENARD	
09/07/2008	F	BRIAUDET	ONCFS	GRESSE EN VE	<input type="checkbox"/>	27/04/2010	RENARD	
16/07/2008	F	LEROY	PNR Vercors	LE GUA	<input type="checkbox"/>	27/04/2010	Impossible	
08/08/2008	F	BRIAUDET	ONCFS	GRESSE EN VE	<input checked="" type="checkbox"/>	08/07/2010	Canis familiaris	
09/08/2008	F	RUET	ONCFS	REVEL	<input checked="" type="checkbox"/>	08/07/2010	Vulpes vulpes	
09/08/2008	F	RUET	ONCFS	REVEL	<input checked="" type="checkbox"/>	08/07/2010	Vulpes vulpes	
19/08/2008	F	RUET	ONCFS	ST MARTIN D U	<input checked="" type="checkbox"/>	10/05/2010	Vulpes vulpes	
19/08/2008	F	RUET	ONCFS	ST MARTIN D U	<input checked="" type="checkbox"/>	10/05/2010	Vulpes vulpes	
30/09/2008	F	CHIROUZE	ONF	ST ANDEOL	<input checked="" type="checkbox"/>	08/07/2010	Canis lupus	F
30/10/2008	D	BRIAUDET	ONCFS	SECHILIENNE	<input checked="" type="checkbox"/>	08/07/2010	Canis lupus	NI
20/01/2010	F	MARBOUTIN	ONCFS	ALLEMOND	<input checked="" type="checkbox"/>	10/05/2010	Canis familiaris	
20/01/2010	F	MARBOUTIN	ONCFS	ALLEMOND	<input checked="" type="checkbox"/>	10/05/2010	Canis familiaris	
27/01/2010	F	DURIX	PN Ecrins	VALJOUFFREY	<input checked="" type="checkbox"/>	01/03/2010	AUTRE CANID	
27/01/2010	F	DURIX	PN Ecrins	VALJOUFFREY	<input checked="" type="checkbox"/>	01/03/2010	AUTRE CANID	
06/02/2010	P	ROSELLINI	ONCFS	LA MOTTE D A	<input checked="" type="checkbox"/>	08/07/2010	Canis familiaris	
17/02/2010	F	MARBOUTIN	ONCFS	ALLEMOND	<input checked="" type="checkbox"/>	10/05/2010	Impossible	
20/02/2010	F	BRIAUDET	ONCFS	ALLEMOND	<input checked="" type="checkbox"/>	10/05/2010	Impossible	
20/02/2010	F	BRIAUDET	ONCFS	ALLEMOND	<input checked="" type="checkbox"/>	10/05/2010	Impossible	
28/02/2010	F	BOUCHET-VIR	ONCFS	LA CHAPELLE	<input checked="" type="checkbox"/>	08/07/2010	Canis lupus	M
06/03/2010	F	BOUCHET-VIR	ONCFS	LA CHAPELLE	<input checked="" type="checkbox"/>	10/05/2010	Canis lupus	M
14/03/2010	F	TOUCHET	ONCFS	VAUJANY	<input checked="" type="checkbox"/>	10/05/2010	Canis lupus	NI
14/03/2010	F	TOUCHET	ONCFS	VAUJANY	<input checked="" type="checkbox"/>	10/05/2010	Vulpes vulpes	
15/03/2010	P	STECENKO	ONCFS	TREMINIS	<input checked="" type="checkbox"/>	10/05/2010	Canis familiaris	
22/03/2010	F	BLIN	DDT	ST GERVAIS	<input checked="" type="checkbox"/>	10/05/2010	Canis lupus	M
22/03/2010	F	BLIN	DDT	ST GERVAIS	<input checked="" type="checkbox"/>	10/05/2010	Canis lupus	NI
02/04/2010	P	PATROUILLER	ONCFS	ST MARTIN D U	<input checked="" type="checkbox"/>	10/05/2010	Canis familiaris	
02/04/2010	P	PATROUILLER	DDT	ST MARTIN D U	<input checked="" type="checkbox"/>	10/05/2010	Canis familiaris	
11/04/2010	F	TOUCHET	ONCFS	VAUJANY	<input checked="" type="checkbox"/>	10/05/2010	Impossible	
18/04/2010	F	DAUMERGUE	CEMAGREF	LAVALDENS	<input checked="" type="checkbox"/>	10/05/2010	Canis lupus	NI
18/04/2010	F	DAUMERGUE	Particulier	LAVALDENS	<input checked="" type="checkbox"/>	10/05/2010	Canis lupus	NI
24/04/2010	F	BOUCHET-VIR	ONCFS	LA CHAPELLE	<input checked="" type="checkbox"/>	10/05/2010	Canis lupus	F
07/05/2010	D	MASSIT	ONCFS	LE PONT DE C	<input checked="" type="checkbox"/>	10/05/2010	Canis lupus	M
10/05/2010	F	BRIAUDET	ONCFS	ALLEMOND	<input checked="" type="checkbox"/>	08/07/2010	Vulpes vulpes	
13/05/2010	F	BOUCHET-VIR	ONCFS	LA CHAPELLE	<input checked="" type="checkbox"/>	08/07/2010	Canis lupus	M
13/05/2010	F	BOUCHET-VIR	ONCFS	LA CHAPELLE	<input checked="" type="checkbox"/>	08/07/2010	Canis lupus	M
25/05/2010	F	DIGIER	PN Ecrins	CHANTELOUV	<input checked="" type="checkbox"/>	08/07/2010	Vulpes vulpes	
23/06/2010	F	BRIAUDET	ONCFS	LA FERRIERE	<input type="checkbox"/>	24/09/2010	BLAIREAU	
03/07/2010	P	BLANC	ONCFS	STE AGNES	<input checked="" type="checkbox"/>	25/10/2010	Canis familiaris	
14/09/2010	F	BLIN	DDT	ST GERVAIS	<input type="checkbox"/>	24/10/2010	BLAIREAU?	
23/09/2010	F	CAROLLO	Association A PA	PROVEYSIEUX	<input checked="" type="checkbox"/>	25/10/2010	Impossible	
03/10/2010	F	MONIER	ONCFS	ST PIERRE DE	<input checked="" type="checkbox"/>	25/10/2010	Canis familiaris	
06/10/2010	F	PALACIOS	Agriculteur - Elev	NOYAREY	<input checked="" type="checkbox"/>	25/10/2010	Canis lupus	M
03/01/2011	P	GLEREAN	ONF	VOREPPE	<input type="checkbox"/>	13/01/2011	ONGULE	

N°Dpt

48

date	Type	Nom	Organisme	N°INSEE	G	G_session	G_sp	Sexe
06/01/2010	F	GIRAL	ONCFS	CHASSERADES	<input type="checkbox"/>	12/03/2010	PETIT CANIDE	
06/01/2010	F	GIRAL	PN Cévennes	CHASSERADES	<input type="checkbox"/>	12/03/2010	PETIT CANIDE	
02/05/2010	F	BUISSON	ONCFS	MONTBRUN	<input type="checkbox"/>	24/09/2010	BLAIREAU	

N°Dpt

73

date	Type	Nom	Organisme	N°INSEE	G	G_session	G_sp	Sexe
19/03/2008	U	DESTAING	ONF	ST REMY DE M	<input checked="" type="checkbox"/>	08/07/2010	Canis lupus	NI
19/03/2008	S	HENRY	ONF	ST LEGER	<input checked="" type="checkbox"/>	21/06/2010	Impossible	
26/03/2008	U	JORDANA	PN Vanoise	LANDRY	<input checked="" type="checkbox"/>	08/07/2010	Impossible	
20/01/2009	P	DAUMERGUE	CEMAGREF	JARSY	<input checked="" type="checkbox"/>	08/07/2010	Impossible	
20/01/2009	P	DAUMERGUE	Particulier	JARSY	<input checked="" type="checkbox"/>	08/07/2010	Impossible	

21/01/2009	P	DAUMERGUE	Particulier	ECOLE	<input checked="" type="checkbox"/>	08/07/2010	Impossible	
21/01/2009	P	DAUMERGUE	CEMAGREF	ECOLE	<input checked="" type="checkbox"/>	08/07/2010	Impossible	
28/01/2009	F	CHEVRIER	ONCFS	JARSY	<input checked="" type="checkbox"/>	08/07/2010	Canis lupus	NI
30/01/2009	U	LAMBRECH	ONCFS	ST LEGER	<input checked="" type="checkbox"/>	10/05/2010	Canis lupus	M
03/04/2009	F	CHARBONNIE	CNRS	JARSY	<input checked="" type="checkbox"/>	08/07/2010	Canis lupus	NI
03/04/2009	F	CHARBONNIE	Particulier	JARSY	<input checked="" type="checkbox"/>	08/07/2010	Canis lupus	NI
28/04/2009	D	DACKO	Accompagnateur	VALLOIRE	<input type="checkbox"/>	15/09/2010	CHIEN	
27/08/2009	F	DACKO	Accompagnateur	VALLOIRE	<input checked="" type="checkbox"/>	10/05/2010	Canis lupus	F
06/01/2010	U	LACOSSE	PN Vanoise	AVRIEUX	<input checked="" type="checkbox"/>	08/07/2010	Canis lupus	M
06/01/2010	U	LACOSSE	PN Vanoise	AUSOIS	<input checked="" type="checkbox"/>	08/07/2010	Canis lupus	NI
06/01/2010	U	REVERDY	ONCFS	MODANE	<input checked="" type="checkbox"/>	08/07/2010	Canis lupus	M
06/01/2010	U	REVERDY	PN Vanoise	MODANE	<input checked="" type="checkbox"/>	08/07/2010	Canis lupus	M
11/01/2010	P	HENRY	ONF	ST LEGER	<input checked="" type="checkbox"/>	08/07/2010	Canis lupus	M
12/01/2010	U	DESTAING	ONF	ST REMY DE M	<input checked="" type="checkbox"/>	10/05/2010	Impossible	
12/01/2010	U	DESTAING	ONF	ST REMY DE M	<input checked="" type="checkbox"/>	10/05/2010	Canis lupus	M
12/01/2010	F	JOURDAN	PN Vanoise	LANSLEVILLAR	<input checked="" type="checkbox"/>	08/07/2010	Canis lupus	NI
12/01/2010	F	JOURDAN	PN Vanoise	LANSLEVILLAR	<input checked="" type="checkbox"/>	08/07/2010	Canis lupus	NI
12/01/2010	F	JOURDAN	PNR Queyras	LANSLEVILLAR	<input checked="" type="checkbox"/>	08/07/2010	Canis lupus	NI
12/01/2010	U	LAMBRECH	ONCFS	ST REMY DE M	<input checked="" type="checkbox"/>	10/05/2010	Canis lupus	M
12/01/2010	U	LAMBRECH	ONCFS	ST REMY DE M	<input checked="" type="checkbox"/>	10/05/2010	Canis lupus	M
12/01/2010	U	LAMBRECH	ONCFS	ST REMY DE M	<input checked="" type="checkbox"/>	10/05/2010	Canis lupus	M
12/01/2010	U	LAMBRECH	ONCFS	ST REMY DE M	<input checked="" type="checkbox"/>	10/05/2010	Canis lupus	M
15/01/2010	U	VIARD-CRETA	ONF	ST REMY DE M	<input checked="" type="checkbox"/>	08/07/2010	Canis lupus	M
15/01/2010	U	VIARD-CRETA	ONF	ST REMY DE M	<input checked="" type="checkbox"/>	08/07/2010	Canis lupus	M
08/02/2010	U	BRIAUDET	ONCFS	ARVILLARD	<input checked="" type="checkbox"/>	08/07/2010	Canis sp	
06/03/2010	F	BOUCHET-VIR	ONCFS	ARVILLARD	<input checked="" type="checkbox"/>	10/05/2010	Canis lupus	F
17/03/2010	U	HENRY	ONF	ST REMY DE M	<input checked="" type="checkbox"/>	08/07/2010	Canis sp	
06/04/2010	F	MARBOUTIN	ONCFS	ARVILLARD	<input checked="" type="checkbox"/>	08/07/2010	Canis lupus	M
27/04/2010	F	MALRAT	PN Vanoise	SOLLIERES SAR	<input checked="" type="checkbox"/>	08/07/2010	Canis lupus	NI
02/06/2010	F	BRIAUDET	ONCFS	ST PIERRE DE	<input checked="" type="checkbox"/>	08/07/2010	Canis lupus	F

N°Dpt

74

date	Type	Nom	Organisme	N°INSEE	G	G_session	G_sp	Sexe
21/02/2008	U	ANSELME MA	ONCFS	LE PETIT BOR	<input checked="" type="checkbox"/>	08/07/2010	Canis lupus	NI
05/10/2008	U	BORELLI	FERUS	LE PETIT BOR	<input checked="" type="checkbox"/>	08/07/2010	Canis lupus	NI
17/05/2009	F	HANSCOTTE	DDT	ENTREMONT	<input checked="" type="checkbox"/>	08/07/2010	Canis familiaris	
22/09/2009	F	BRIAUDET	ONCFS	LE PETIT BOR	<input checked="" type="checkbox"/>	10/05/2010	Canis lupus	M
07/02/2010	D	GRANDJEAN	Particulier	THORENS GLI	<input checked="" type="checkbox"/>	10/05/2010	Canis familiaris	
15/02/2010	P	BEAUD	ONCFS	LA FORCLAZ	<input type="checkbox"/>	21/06/2010	Non analysable	
15/02/2010	F	BEAUD	ONCFS	LA FORCLAZ	<input checked="" type="checkbox"/>	08/07/2010	Canis lupus	M
15/02/2010	F	BEAUD	ONCFS	LA FORCLAZ	<input checked="" type="checkbox"/>	08/07/2010	Canis lupus	M
18/03/2010	F	DULOU	Accompagnateur	LE GRAND BO	<input checked="" type="checkbox"/>	10/05/2010	Canis lupus	NI
18/03/2010	F	DULOU	Accompagnateur	LE GRAND BO	<input checked="" type="checkbox"/>	10/05/2010	Canis lupus	NI
18/03/2010	F	DULOU	Accompagnateur	LE GRAND BO	<input checked="" type="checkbox"/>	10/05/2010	Canis lupus	F
12/04/2010	F	ANSELME MA	ONCFS	LE GRAND BO	<input checked="" type="checkbox"/>	10/05/2010	Canis lupus	M
22/04/2010	F	RASSAT	ONCFS	LE PETIT BOR	<input checked="" type="checkbox"/>	10/05/2010	Impossible	
28/04/2010	F	BERNARD	ONCFS	LE GRAND BO	<input checked="" type="checkbox"/>	08/07/2010	Canis lupus	M
29/04/2010	F	BERNARD	ONCFS	LE GRAND BO	<input checked="" type="checkbox"/>	08/07/2010	Impossible	
08/07/2010	P	BERNARD	ONCFS	LE PETIT BOR	<input checked="" type="checkbox"/>	08/07/2010	Vulpes vulpes	
08/07/2010	F	BERNARD	ONCFS	LE PETIT BOR	<input checked="" type="checkbox"/>	08/07/2010	Vulpes vulpes	
06/08/2010	P	DULOU	Accompagnateur	SERRAVAL	<input type="checkbox"/>	24/09/2010	LOUP EXCLU	

N°Dpt











83

date	Type	Nom	Organisme	N°INSEE	G	G_session	G_sp	Sexe
15/01/2009	F	GAYRAUD	ONCFS	COMPS SUR AR	<input checked="" type="checkbox"/>	08/07/2010	Canis familiaris	
15/01/2009	F	GAYRAUD	ONCFS	COMPS SUR AR	<input checked="" type="checkbox"/>	08/07/2010	Canis familiaris	
23/05/2009	F	PULLINO	ONCFS	BARGEMON	<input checked="" type="checkbox"/>	10/05/2010	Canis familiaris	
19/08/2009	F	MATHIEU	ONCFS	AIGUINES	<input checked="" type="checkbox"/>	10/05/2010	Canis lupus	F
20/08/2009	F	PULLINO	ONCFS	COMPS SUR AR	<input checked="" type="checkbox"/>	10/05/2010	Impossible	
20/08/2009	F	MATHIEU	ONCFS	COMPS SUR AR	<input checked="" type="checkbox"/>	10/05/2010	Impossible	
24/08/2009	F	PULLINO	ONCFS	SOLLIES TOUC	<input checked="" type="checkbox"/>	08/07/2010	Vulpes vulpes	
03/09/2009	F	MATHIEU	ONCFS	AIGUINES	<input checked="" type="checkbox"/>	10/05/2010	Canis lupus	F
14/09/2009	F	MATHIEU	ONCFS	MONTMEYAN	<input checked="" type="checkbox"/>	10/05/2010	Impossible	
07/10/2009	F	PULLINO	ONCFS	MONS	<input type="checkbox"/>	09/01/2011	RENARD	
30/03/2010	F	PULLINO	ONCFS	ARTIGUES	<input checked="" type="checkbox"/>	10/05/2010	Canis lupus	M
06/07/2010	F	PULLINO	ONCFS	AIGUINES	<input type="checkbox"/>	21/01/2011	RENARD	

N°Dpt

ES69

date	Type	Nom	Organisme	N°INSEE	G	G_session	G_sp	Sexe
------	------	-----	-----------	---------	---	-----------	------	------

10/01/2007	F	LAMPREAVE A	Forestal Espagne	Ur-s		01/01/2011	Canis lupus
24/05/2007	F	LAMPREAVE A	Forestal Espagne	Saldes		01/01/2011	Canis lupus
30/05/2007	F	LAMPREAVE A	Forestal Espagne	Saldes		01/01/2011	Canis lupus
02/06/2007	F	LAMPREAVE A	Forestal Espagne	Gisclareny		01/01/2011	Canis lupus
27/07/2007	F	LAMPREAVE A	Forestal Espagne	G ³ / ₄ sol		01/01/2011	Canis lupus
27/07/2007	F	LAMPREAVE A	Forestal Espagne	G ³ / ₄ sol		01/01/2011	Canis lupus
15/09/2007	F	LAMPREAVE A	Forestal Espagne	Ur-s		01/01/2011	Canis lupus
20/09/2007	F	LAMPREAVE A	Forestal Espagne	Ur-s		01/01/2011	Canis lupus
28/09/2007	F	LAMPREAVE A	Forestal Espagne	G ³ / ₄ sol		01/01/2011	Canis lupus
28/09/2007	F	LAMPREAVE A	Forestal Espagne	Josa i TuixÚn		01/01/2011	Canis lupus

N°Dpt 04

Date obs:	Type	Nom	Organisme	N° Insee	G+	G_session	G_sp	Sexe
07/03/2005	F	MARTIN-DHERM	PN Mercantour	ALLOS	<input checked="" type="checkbox"/>	10/05/2010	Vulpes vulpes	
11/03/2005	F	MARTIN-DHERM	PN Mercantour	COLMARS	<input checked="" type="checkbox"/>	10/05/2010	Canis lupus	NI
02/04/2005	F	MARTIN-DHERM	PN Mercantour	ALLOS	<input checked="" type="checkbox"/>	10/05/2010	Canis lupus	F
02/04/2005	F	MARTIN-DHERM	PN Mercantour	ALLOS	<input checked="" type="checkbox"/>	10/05/2010	Canis lupus	F
18/04/2005	F	MARTIN-DHERM	PN Mercantour	ALLOS	<input checked="" type="checkbox"/>	10/05/2010	Canis lupus	NI
30/04/2005	F	MARTIN-DHERM	PN Mercantour	ALLOS	<input checked="" type="checkbox"/>	10/05/2010	Canis lupus	M
30/04/2005	F	MARTIN-DHERM	PN Mercantour	ALLOS	<input checked="" type="checkbox"/>	10/05/2010	Canis lupus	NI
30/04/2005	F	MARTIN-DHERM	PN Mercantour	ALLOS	<input checked="" type="checkbox"/>	10/05/2010	Canis lupus	M
03/05/2005	F	MARTIN-DHERM	PN Mercantour	ALLOS	<input checked="" type="checkbox"/>	10/05/2010	Impossible	
04/05/2005	F	GIRARDON	PN Mercantour	ALLOS	<input checked="" type="checkbox"/>	10/05/2010	Canis lupus	F
11/05/2005	F	MARTIN-DHERM	PN Mercantour	ALLOS	<input checked="" type="checkbox"/>	10/05/2010		
28/07/2005	F	GIRARDON	PN Mercantour	UVERNET FOUR	<input checked="" type="checkbox"/>	10/05/2010	Canis lupus	M
17/12/2005	F	MARTIN-DHERM	PN Mercantour	VILLARS COLMA	<input checked="" type="checkbox"/>	08/07/2010		M
17/12/2006	F	BRETON	PN Mercantour	UVERNET FOUR	<input checked="" type="checkbox"/>	08/07/2010	Canis lupus	
03/01/2007	F	BRETON	PN Mercantour	ST PAUL	<input checked="" type="checkbox"/>	08/07/2010	Canis lupus	NI
06/04/2007	F	BRETON	PN Mercantour	UVERNET FOUR	<input checked="" type="checkbox"/>	08/07/2010	Canis lupus	F
06/04/2007	F	BRETON	PN Mercantour	UVERNET FOUR	<input checked="" type="checkbox"/>	08/07/2010	Canis lupus	NI
06/04/2007	F	BRETON	PN Mercantour	UVERNET FOUR	<input checked="" type="checkbox"/>	08/07/2010	Canis lupus	F
06/04/2007	F	BRETON	PN Mercantour	UVERNET FOUR	<input checked="" type="checkbox"/>	08/07/2010	Canis lupus	F
14/04/2007	F	BRETON	PN Mercantour	UVERNET FOUR	<input checked="" type="checkbox"/>	08/07/2010	Impossible	
14/04/2007	F	BRETON	PN Mercantour	UVERNET FOUR	<input checked="" type="checkbox"/>	08/07/2010	Canis lupus	F
14/04/2007	F	BRETON	PN Mercantour	UVERNET FOUR	<input checked="" type="checkbox"/>	08/07/2010	Impossible	
14/04/2007	F	BRETON	PN Mercantour	UVERNET FOUR	<input checked="" type="checkbox"/>	08/07/2010	Impossible	
14/04/2007	F	BRETON	PN Mercantour	UVERNET FOUR	<input checked="" type="checkbox"/>	08/07/2010	Impossible	
01/05/2007	F	BRETON	PN Mercantour	JAUSIERS	<input checked="" type="checkbox"/>	08/07/2010	Canis lupus	M
01/05/2007	F	BRETON	PN Mercantour	LA CONDAMINE	<input checked="" type="checkbox"/>	08/07/2010	Canis lupus	M
27/05/2007	F	REBATTU	PN Mercantour	UVERNET FOUR	<input checked="" type="checkbox"/>	08/07/2010	Canis lupus	NI
03/06/2007	F	ESTACHY	PN Mercantour	ST PAUL	<input checked="" type="checkbox"/>	08/07/2010	Canis lupus	M
03/06/2007	F	ESTACHY	PN Mercantour	ST PAUL	<input checked="" type="checkbox"/>	08/07/2010	Canis lupus	NI
26/06/2007	F	BRETON	PN Mercantour	ST PAUL	<input checked="" type="checkbox"/>	08/07/2010	Impossible	

N°Dpt 06

Date obs:	Type	Nom	Organisme	N° Insee	G+	G_session	G_sp	Sexe
05/02/2005	F	POIRIER	PN Mercantour	ST ETIENNE DE	<input checked="" type="checkbox"/>	10/05/2010		
05/02/2005	F	POIRIER	PN Mercantour	ST ETIENNE DE	<input checked="" type="checkbox"/>	10/05/2010	Canis lupus	F
05/02/2005	F	POIRIER	PN Mercantour	ST ETIENNE DE	<input checked="" type="checkbox"/>	10/05/2010	Canis lupus	M
05/02/2005	F	BONNERON	PN Mercantour	ST ETIENNE DE	<input checked="" type="checkbox"/>	10/05/2010	Canis lupus	M
05/02/2005	F	BONNERON	PN Mercantour	ST ETIENNE DE	<input checked="" type="checkbox"/>	10/05/2010	Canis lupus	M
07/02/2005	F	MILLISCHER	PN Mercantour	ST MARTIN VES	<input checked="" type="checkbox"/>	10/05/2010	Canis lupus	F
10/02/2005	F	ARCHIMBAUD	PN Mercantour	ST MARTIN VES	<input checked="" type="checkbox"/>	10/05/2010	Canis lupus	M
13/02/2005	F	POIRIER	PN Mercantour	ST ETIENNE DE	<input checked="" type="checkbox"/>	10/05/2010	Canis lupus	F
13/02/2005	F	POIRIER	PN Mercantour	ST ETIENNE DE	<input checked="" type="checkbox"/>	10/05/2010	Canis lupus	M
14/02/2005	F	ARCHIMBAUD	PN Mercantour	BELVEDERE	<input checked="" type="checkbox"/>	10/05/2010	Canis lupus	NI
16/02/2005	F	JOUILLEROT	PN Mercantour	VILLENEUVE D	<input checked="" type="checkbox"/>	10/05/2010	Canis lupus	F
16/02/2005	F	JOUILLEROT	PN Mercantour	VILLENEUVE D	<input checked="" type="checkbox"/>	10/05/2010	Canis lupus	M
16/02/2005	F	CORBET	PN Mercantour	ST ETIENNE DE	<input checked="" type="checkbox"/>	10/05/2010	Canis lupus	NI
16/02/2005	F	POIRIER	PN Mercantour	ST ETIENNE DE	<input checked="" type="checkbox"/>	10/05/2010	Canis lupus	F
16/02/2005	F	CORBET	PN Mercantour	ST ETIENNE DE	<input checked="" type="checkbox"/>	10/05/2010	Canis familiaris	
16/02/2005	F	CORBET	PN Mercantour	ST ETIENNE DE	<input checked="" type="checkbox"/>	10/05/2010	Canis lupus	M

22/02/2005	F	JOUILLEROT	PN Mercantour	ENTRAUNES	☑	10/05/2010	Canis lupus	M
24/02/2005	F	JOUILLEROT	PN Mercantour	BEUIL	☑	10/05/2010	Vulpes vulpes	
01/03/2005	F	CORBET	PN Mercantour	ROURE	☑	10/05/2010	Canis lupus	NI
01/03/2005	F	BOTTAU	PN Mercantour	BEUIL	☑	10/05/2010	Canis lupus	M
01/03/2005	F	CORBET	PN Mercantour	ROURE	☑	10/05/2010	Canis lupus	M
01/03/2005	F	CORBET	PN Mercantour	ROURE	☑	10/05/2010	Canis lupus	F
04/03/2005	F	ISSAUTIER	PN Mercantour	ST ETIENNE DE	☑	10/05/2010	Canis lupus	M
04/03/2005	F	ISSAUTIER	PN Mercantour	ST ETIENNE DE	☑	10/05/2010	Canis lupus	F
05/03/2005	F	POIRIER	PN Mercantour	ST DALMAS LE	☑	10/05/2010	Canis lupus	
08/03/2005	F	MANDINE	PN Mercantour	ST DALMAS LE	☑	10/05/2010	Canis lupus	NI
11/03/2005	F	LIBORIO	PN Mercantour	ST SAUVEUR SU	☑	10/05/2010	Canis familiaris	
14/03/2005	F	TURPAUD	PN Mercantour	ST DALMAS LE	☑	10/05/2010	Canis lupus	F
17/03/2005	F	SIMÉON	FDC	ST ETIENNE DE	☑	10/05/2010	Canis lupus	M
19/03/2005	F	BONNERON	PN Mercantour	ST ETIENNE DE	☑	10/05/2010	Canis lupus	M
19/03/2005	F	BONNERON	PN Mercantour	ST ETIENNE DE	☑	10/05/2010	Canis lupus	NI
19/03/2005	F	BONNERON	PN Mercantour	ST ETIENNE DE	☑	10/05/2010	Canis lupus	M
19/03/2005	F	BONNERON	PN Mercantour	ST ETIENNE DE	☑	10/05/2010	Canis lupus	F
27/03/2005	F	CORBET	PN Mercantour	ST ETIENNE DE	☑	10/05/2010	Canis lupus	NI
01/04/2005	F	GASPARD	PN Mercantour	CHATEAUNEUF	☑	10/05/2010	Canis lupus	F
01/04/2005	F	GASPARD	PN Mercantour	CHATEAUNEUF	☑	10/05/2010	Canis lupus	
04/04/2005	F	POIRIER	PN Mercantour	ST DALMAS LE	☑	10/05/2010	Canis lupus	F
05/04/2005	F	CARATTI	PN Mercantour	ST DALMAS LE	☑	10/05/2010	Canis lupus	F
05/04/2005	F	TURPAUD	PN Mercantour	ST ETIENNE DE	☑	10/05/2010	Canis lupus	F
06/04/2005	F	SIMÉON	FDC	ISOLA	☑	10/05/2010	Impossible	
14/04/2005	F	SIMÉON	FDC	ROURE	☑	10/05/2010	Impossible	M
19/04/2005	F	CARATTI	PN Mercantour	ST DALMAS LE	☑	10/05/2010	Canis lupus	F
19/04/2005	F	CARATTI	PN Mercantour	ST DALMAS LE	☑	10/05/2010	Canis lupus	F
20/04/2005	F	TURPAUD	PN Mercantour	ST DALMAS LE	☑	10/05/2010	Canis lupus	F
20/04/2005	F	MILLISCHER	PN Mercantour	VALDEBLORE	☑	10/05/2010	Canis lupus	NI
20/04/2005	F	MILLISCHER	PN Mercantour	VALDEBLORE	☑	10/05/2010	Canis lupus	NI
22/04/2005	F	MILLISCHER	PN Mercantour	VALDEBLORE	☑	10/05/2010	Canis lupus	NI
22/04/2005	F	MILLISCHER	PN Mercantour	VALDEBLORE	☑	10/05/2010	Vulpes vulpes	
22/04/2005	F	MILLISCHER	PN Mercantour	VALDEBLORE	☑	10/05/2010	Canis lupus	M
23/04/2005	F	MILLISCHER	PN Mercantour	VALDEBLORE	☑	10/05/2010	Canis lupus	M
23/04/2005	F	MILLISCHER	PN Mercantour	ST MARTIN VES	☑	10/05/2010	Canis lupus	NI
30/04/2005	F	MARTIN-DHERM	PN Mercantour	ALLOS	☑	10/05/2010	Canis lupus	M
01/05/2005	F	MANDINE	PN Mercantour	ST ETIENNE DE	☑	10/05/2010	Canis lupus	F
06/05/2005	F	MANDINE	PN Mercantour	ST ETIENNE DE	☑	10/05/2010	Impossible	
06/05/2005	F	MANDINE	PN Mercantour	ST ETIENNE DE	☑	10/05/2010	Impossible	
06/05/2005	F	MANDINE	PN Mercantour	ST ETIENNE DE	☑	10/05/2010	Canis lupus	F
08/05/2005	F	CAILLOT	ONCFS	ST DALMAS LE	☑	10/05/2010	Canis lupus	F
10/05/2005	F	MANDINE	PN Mercantour	ST ETIENNE DE	☑	10/05/2010	Canis lupus	M
12/05/2005	F	MANDINE	PN Mercantour	ST ETIENNE DE	☑	10/05/2010	Canis lupus	M
12/05/2005	F	ISSAUTIER	PN Mercantour	ST ETIENNE DE	☑	10/05/2010	Impossible	
19/05/2005	F	MANDINE	PN Mercantour	ST ETIENNE DE	☑	10/05/2010	Canis familiaris	
30/05/2005	F	CARATTI	PN Mercantour	ST DALMAS LE	☑	10/05/2010	Canis lupus	F
10/06/2005	F	LIBORIO	PN Mercantour	ROURE	☑	10/05/2010	Canis lupus	F
16/06/2005	F	MILLISCHER	PN Mercantour	ST MARTIN VES	☑	10/05/2010	Vulpes vulpes	
16/06/2005	F	MILLISCHER	PN Mercantour	ST MARTIN VES	☑	10/05/2010	Canis lupus	F
16/06/2005	F	MILLISCHER	PN Mercantour	ST MARTIN VES	☑	10/05/2010	Canis lupus	NI
16/06/2005	F	MILLISCHER	PN Mercantour	ST MARTIN VES	☑	10/05/2010	Canis lupus	M
16/06/2005	F	MILLISCHER	PN Mercantour	ST MARTIN VES	☑	10/05/2010	Vulpes vulpes	
16/06/2005	F	MILLISCHER	PN Mercantour	ST MARTIN VES	☑	10/05/2010	Impossible	

16/06/2005	F	MILLISCHER	PN Mercantour	ST MARTIN VES	<input checked="" type="checkbox"/>	10/05/2010	Impossible	
16/06/2005	F	MILLISCHER	PN Mercantour	ST MARTIN VES	<input checked="" type="checkbox"/>	10/05/2010	Canis familiaris	
17/06/2005	F	ORSINI	MNHN	ISOLA	<input checked="" type="checkbox"/>	10/05/2010	Canis lupus	NI
17/06/2005	F	ORSINI	MNHN	ISOLA	<input checked="" type="checkbox"/>	10/05/2010	Canis lupus	M
17/06/2005	F	ORSINI	MNHN	ISOLA	<input checked="" type="checkbox"/>	10/05/2010	Impossible	
17/06/2005	F	ORSINI	MNHN	ISOLA	<input checked="" type="checkbox"/>	10/05/2010	Vulpes vulpes	
17/06/2005	F	ORSINI	MNHN	ISOLA	<input checked="" type="checkbox"/>	10/05/2010	Canis lupus	
22/06/2005	F	ROSSI	PN Mercantour	TENDE	<input checked="" type="checkbox"/>	10/05/2010	Canis lupus	F
03/07/2005	F	ROSSI	PN Mercantour	TENDE	<input checked="" type="checkbox"/>	10/05/2010	Canis lupus	F
09/07/2005	F	MILLISCHER	PN Mercantour	ANDON	<input checked="" type="checkbox"/>	10/05/2010	Vulpes vulpes	
30/07/2005	F	MILLISCHER	PN Mercantour	ISOLA	<input checked="" type="checkbox"/>	10/05/2010	Impossible	
09/08/2005	F	GUIGO	PN Mercantour	BELVEDERE	<input checked="" type="checkbox"/>	10/05/2010	Impossible	
19/08/2005	F	MILLISCHER	PN Mercantour	ST MARTIN VES	<input checked="" type="checkbox"/>	10/05/2010	Canis lupus	NI
19/08/2005	F	MILLISCHER	PN Mercantour	ST MARTIN VES	<input checked="" type="checkbox"/>	10/05/2010	Canis lupus	NI
10/09/2005	F	MILLISCHER	PN Mercantour	ROURE	<input checked="" type="checkbox"/>	10/05/2010	Impossible	
12/09/2005	F	MILLISCHER	PN Mercantour	ISOLA	<input checked="" type="checkbox"/>	10/05/2010	Impossible	
26/09/2005	F	MILLISCHER	PN Mercantour	ST DALMAS LE	<input checked="" type="checkbox"/>	10/05/2010	Canis lupus	NI
26/09/2005	F	MILLISCHER	PN Mercantour	ST DALMAS LE	<input checked="" type="checkbox"/>	10/05/2010	Canis lupus	NI
02/11/2005	F	MILLISCHER	PN Mercantour	VALDEBLORE	<input checked="" type="checkbox"/>	10/05/2010	Canis familiaris	
10/11/2005	F	MILLISCHER	PN Mercantour	VALDEBLORE	<input checked="" type="checkbox"/>	10/05/2010	Canis lupus	F
11/11/2005	F	LEQUETTE	PN Mercantour	VALDEBLORE	<input checked="" type="checkbox"/>	10/05/2010	Canis lupus	M
11/11/2005	F	LEQUETTE	PN Mercantour	VALDEBLORE	<input checked="" type="checkbox"/>	10/05/2010	Canis lupus	M
11/12/2005	F	GIRARDON	PN Mercantour	VILLARS COLMA	<input checked="" type="checkbox"/>	08/07/2010	Canis lupus	F
11/12/2005	F	GIRARDON	PN Mercantour	VILLARS COLMA	<input checked="" type="checkbox"/>	08/07/2010	Canis lupus	F
28/12/2005	F	GUIGO	PN Mercantour	ST MARTIN VES	<input checked="" type="checkbox"/>	10/05/2010	Canis lupus	M
28/12/2005	F	GUIGO	PN Mercantour	ST MARTIN VES	<input checked="" type="checkbox"/>	10/05/2010	Canis lupus	M
28/12/2005	F	GUIGO	PN Mercantour	ST MARTIN VES	<input checked="" type="checkbox"/>	10/05/2010	Canis lupus	F